

# PROJEKT ZMIANY

## STAŁEJ ORGANIZACJI RUCHU

na drodze powiatowej *Nr 1347N dr. woj. Nr 538 (Tylice) - Mroczenko*

Organizacja ruchu: **stała**

Termin wprowadzenia stałej organizacji ruchu:  
planowany **do 31.12.2023 r.**

**Opracował:** Łukasz Karczewski  
Zarząd Dróg Powiatowych w Nowym Mieście Lubawskim z/s w Kurzętniku  
ul. Sienkiewicza 48

Kurzętnik, 25 stycznia 2023 r.

# ZAWARTOŚĆ PROJEKTU

- 1. Opis techniczny**
- 2. Plan sytuacyjny zawierający lokalizację projektowanych znaków drogowych.**
- 3. Wykaz znaków drogowych**

# OPIS TECHNICZNY

## 1. PODSTAWA OPRACOWANIA

Projekt stałej organizacji ruchu został opracowany przez Zarząd Dróg Powiatowych w Nowym Mieście Lubawskim z/s w Kurzętniku, w związku z planowaną modernizacją drogi powiatowej Nr 1347N dr. woj. Nr 538 (Tylice) - Mroczenko

- ◆ Projekt organizacji ruchu opracowano na podstawie § 5 ust. 1 Rozporządzenia Ministra Infrastruktury z dnia 23 września 2003 r. w sprawie szczegółowych warunków zarządzania ruchem na drogach oraz wykonywaniem nadzoru nad tym zarządzeniem (t.j. Dz. U. z 2017 r., poz. 784 z późn. zm.)
- ◆ Ustawy z dnia 20 czerwca 1997 roku Prawo o ruchu drogowym (t.j. Dz. U. z 2022 r., poz. 988 z późn. zm.)
- ◆ Rozporządzenia Ministra Infrastruktury z dnia 3 lipca 2003 r. w sprawie szczegółowych warunków technicznych dla znaków i sygnałów drogowych oraz urządzeń bezpieczeństwa ruchu drogowego i warunków ich umieszczenia na drogach (t.j. Dz. U. z 2019 r. poz. 2311 z późn. zm.)
- ◆ Załącznik do Dziennika Ustaw nr 220 z dnia 31 grudnia 2003. Poz.. 2181 (Szczegółowe warunki techniczne dla znaków i sygnałów drogowych oraz urządzeń bezpieczeństwa ruchu drogowego i warunki ich umieszczania na drogach),
- ◆ Rozporządzenia Ministra Infrastruktury z dnia 24 czerwca 2022 r. w sprawie przepisów techniczno – budowlanych dotyczących dróg publicznych (t.j. Dz. U. 2022 r., poz. 1518)

## 2. PRZEDMIOT OPRACOWANIA

Projekt opracowano w związku z planowaną modernizacją drogi powiatowej Nr 1347 N dr. woj. Nr 538 (Tylice) - Mroczenko

## 3. CHARAKTERYSTYKA DROGI

Przedmiotowe przedsięwzięcie zlokalizowane jest w woj. Warmińsko-Mazurskim, na terenie gmin Grodziczno i Nowe Miasto Lubawskie. Szerokość istniejącej jezdni o nawierzchni bitumicznej waha się w granicach 4,5 – 5,0 m. Nawierzchnia jezdni znajduje się w złym stanie technicznym, posiada liczne nierówności poprzeczne i podłużne, znaczną ilość ubytków, w których w trakcie opadów tworzą się zastoiska wody. Pobocza gruntowe szerokości 0,75 m. Droga przebiega częściowo w terenie zabudowanym (miejscowości Tylice i Mroczenko) oraz tereny rolne i leśne.

## 4. CEL PROJEKTU

Odcinek przedmiotowej drogi objęty opracowaniem, leży pomiędzy miejscowościami Tylice (gm. Nowe Miasto Lubawskie) i Mroczenko (gm. Grodziczno).

Zakłada się kompletną wymianę starego oznakowania pionowego na nowe oraz doprojektuje się nowe elementy oznakowania pionowego i poziomego.

Projekt zakłada dostosowanie remontowanego odcinka drogi do wymaganych parametrów technicznych oraz stworzenie dobrych i bezpiecznych warunków dla ruchu pieszych i pojazdów.

Mając na uwadze występujące tereny leśne zaprojektowano również aktualizację oznakowania A-18b wraz z tabliczkami T-2.

Niebezpieczne zakręty oznakowano za pomocą znaków A-1, A-2 oraz A-4 wraz z odpowiednimi tabliczkami.

Planuje się wprowadzenie odcinkowego ograniczenia prędkości poprzez ustawienie znaków B-33 oraz koniecznych odwołań prędkości (do 40,50 i 70 km/h).

Mając na uwadze występowanie drzew w skrajni drogowej projektuje się oznakowanie pionowe A-30 wraz z odpowiednimi tabliczkami.

O wjeździe/wyjeździe w obszar zabudowany informują znaki D-42 oraz D-43.

## **5. ZNAKI DROGOWE**

Do oznakowania należy zastosować znaki o niżej podanych parametrach:

Wszystkie znaki muszą być odblaskowe z folii odblaskowej typu 2

Wielkość znaków – średnie

Do wykonania oznakowania liniowego należy zastosować farby chemoutwardzalne grubowarstwowe.

**Znaki należy przymocować do słupków z rur stalowych ocynkowanych zabetonowanych trwale w gruncie.**

## **6. TERMIN WPROWADZENIA STAŁEJ ORGANIZACJI RUCHU**

Planowany termin wprowadzenia stałej organizacji ruchu drogowego - **do 31.12.2023 r.**

## WYKAZ ZNAKÓW

### Projektowane:

#### 1./ Znaki ostrzegawcze

A-1	- 1 szt.
A-2	- 1 szt.
A-4	- 2 szt.
A-6b	- 1 szt.
A-6c	- 1 szt.
A-16	- 2 szt.
A-18b	- 4 szt.
A-30	- 8 szt.

#### 2./ Znaki zakazu

B-20	- 1 szt.
B-33	- 7 szt.
B-34	- 2 szt.

#### 3./ Znaki informacyjne

D-1	- 2 szt.
D-6	- 2 szt.
D-42	- 2 szt.
D-43	- 2 szt.

#### 4./ Znaki kierunku i miejscowości

E-17a	- 2 szt.
E-18a	- 2 szt.

#### 5./ Tabliczki do znaków

T-2	- 10 szt.
T-6a	- 2 szt.
T-InfZ	- 8 szt.

#### 6./ Poziome

P-10	„przejście dla pieszych”
P-12	„linia bezwzględnej zatrzymania – stop”

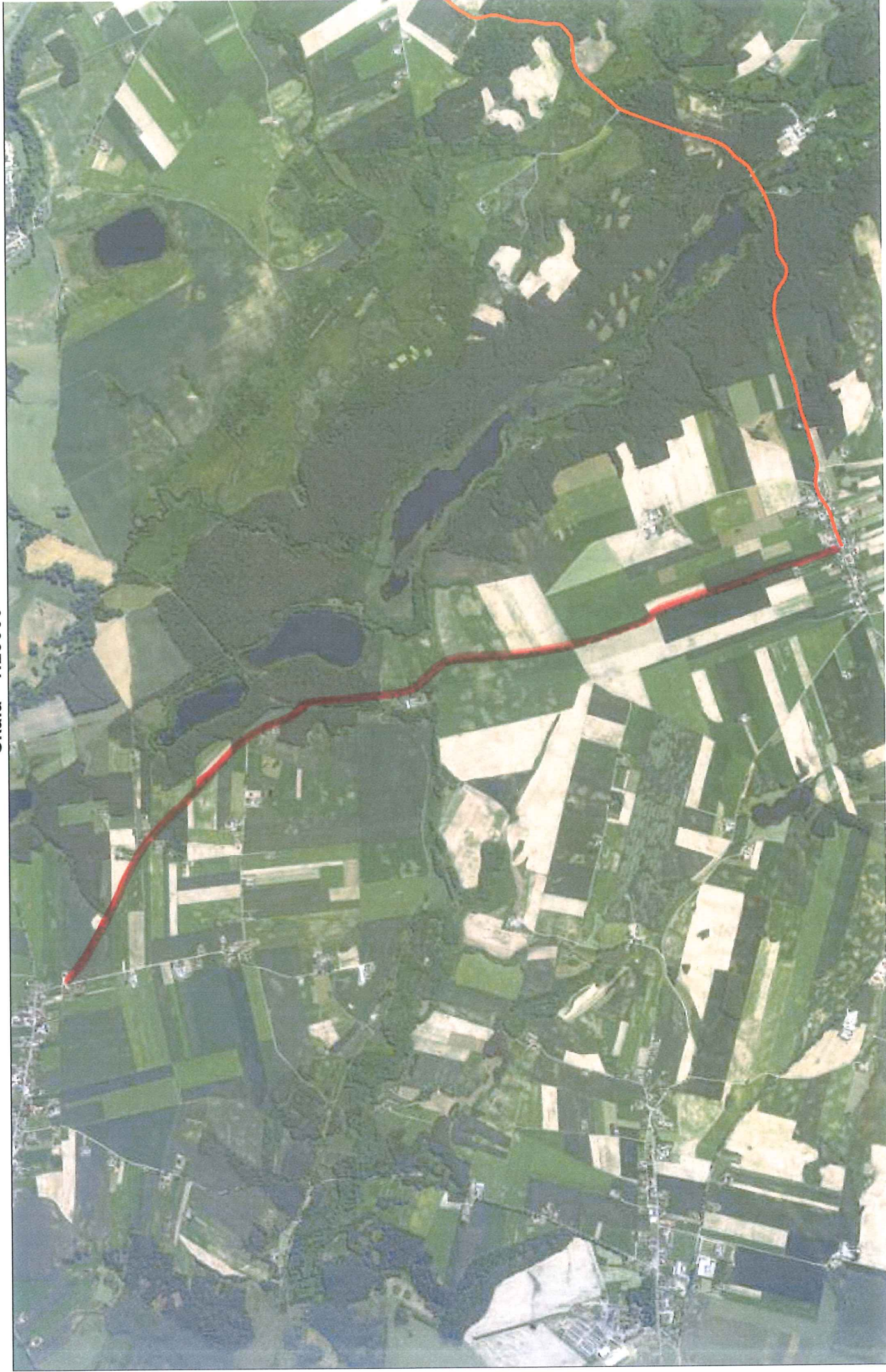
# UZGODNIENIA

## do projektu zmiany stałej organizacji ruchu

na drodze powiatowej *Nr 1347 N dr. woj. Nr 538 (Tylice) - Mroczenko*

# Plan orientacyjny

Skala - 1:25000



## Legenda:

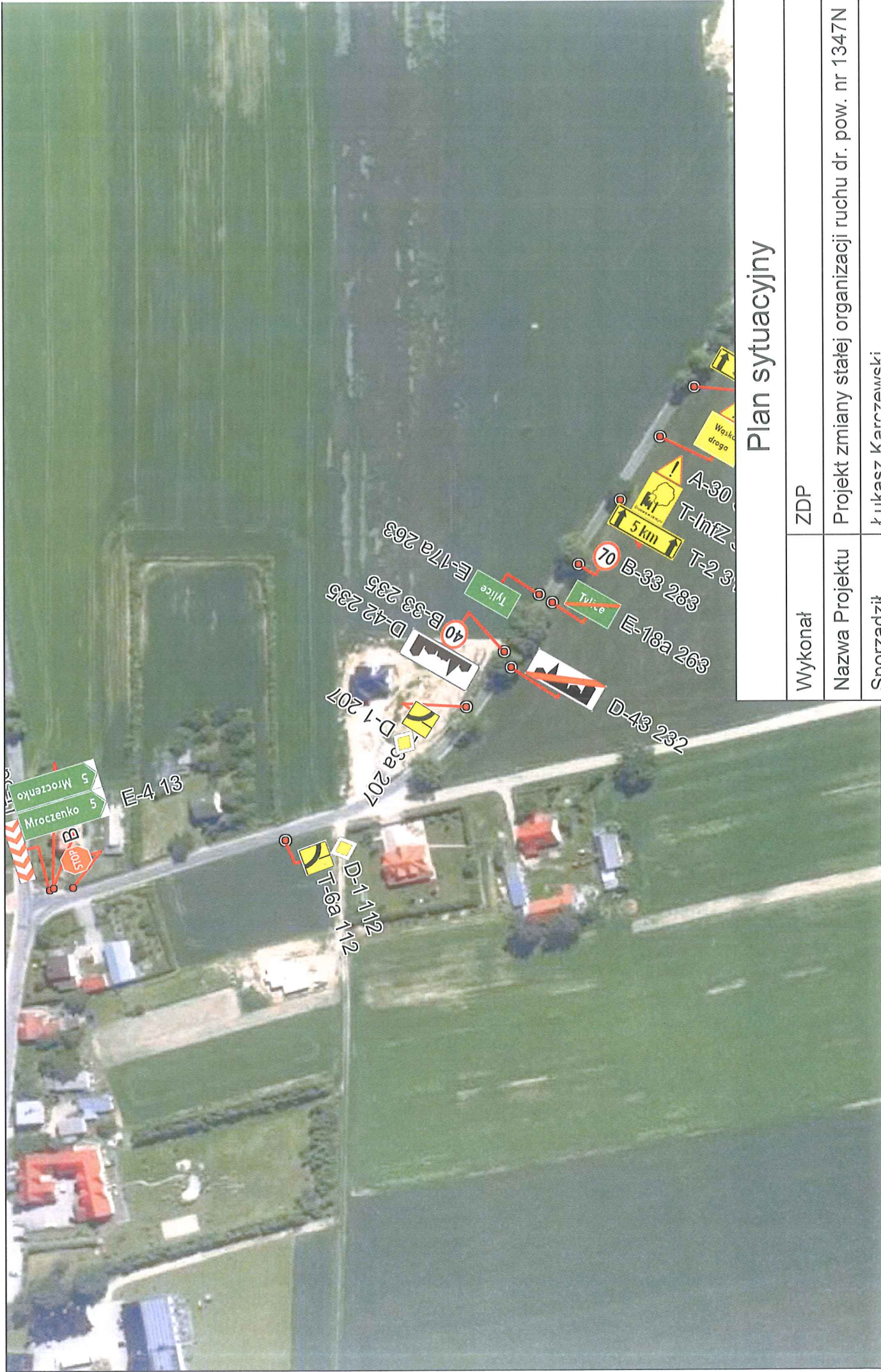


Znaki projektowane



# Plan sytuacyjny

Skala - 1:2000



## Plan sytuacyjny

Wykonat	ZDP
Nazwa Projektu	Projekt zmiany stałej organizacji ruchu dr. pow. nr 1347N
Smorzadził	Łukasz Karczawski

# Plan sytuacyjny

Skala - 1:2000



# Plan sytuacyjny

Skala - 1:2000





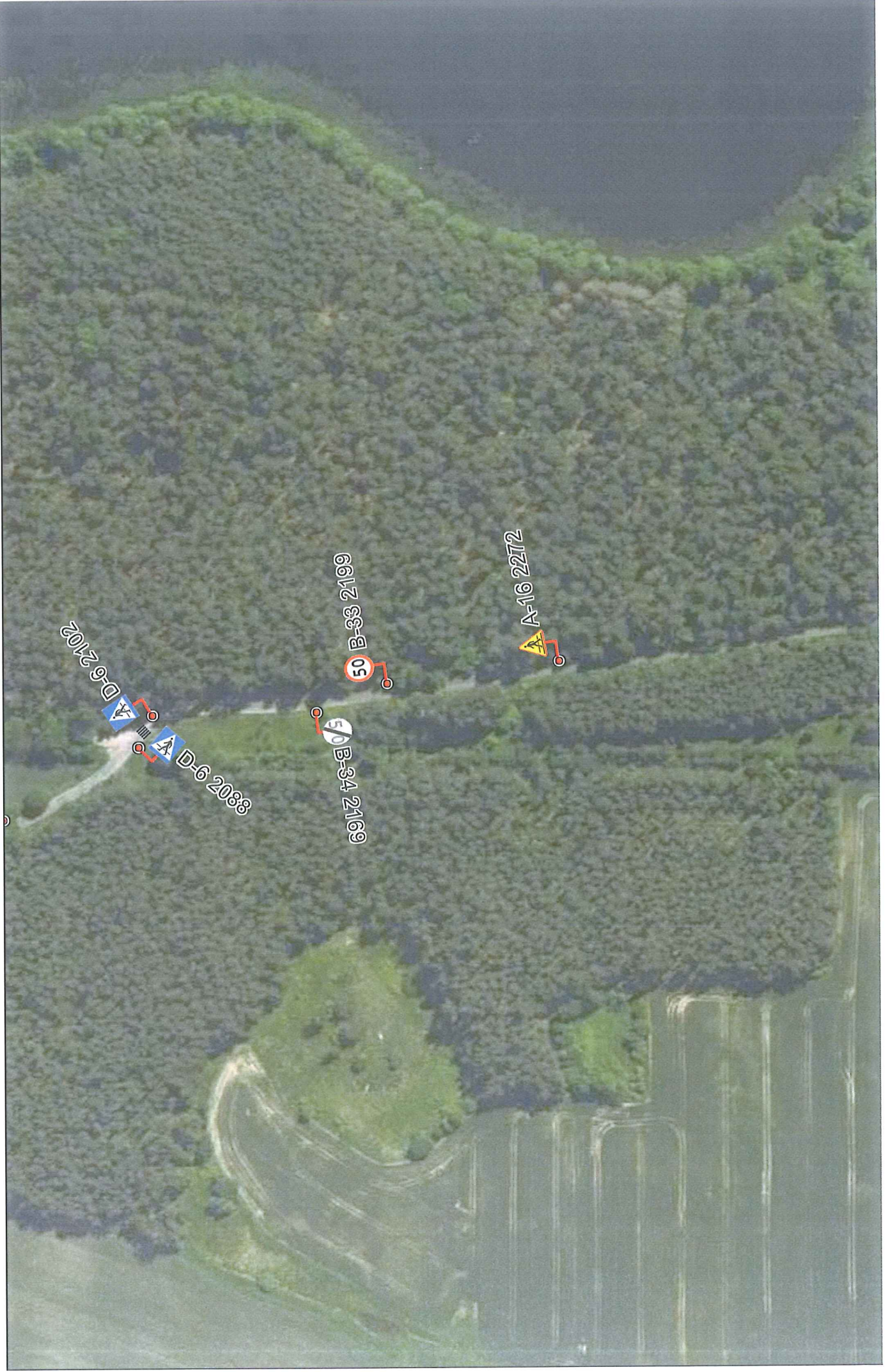
# Plan sytuacyjny

Skala - 1:2000



# Plan sytuacyjny

Skala - 1:2000



A-D-6 2102

A

A

A-D-6 2038

50

B-34 2169

50

B-33 2199

A-16 2212

A

# Plan sytuacyjny

Skala - 1:2000



# Plan sytuacyjny

Skala - 1:2000





# Plan sytuacyjny

Skala - 1:2000

