

ZP. 2228-3-3/10

ZGŁOSZENIE BUDOWY – ROBÓT BUDOWLANYCH

Starostwo Powiatowe w Nowym Mieście Lub., ul. Rynek 1, 13-300 Nowe Miasto Lub.

(nazwa organu administracji architektoniczno – budowlanej)

Inwestor:

**Powiat Nowomiejski reprezentowany przez Zarząd Powiatu w Nowym Mieście
Lubawskim , ul. Rynek 1, 13-300 Nowe Miasto Lubawskie**
(imię i nazwisko lub nazwa inwestycji oraz adres)

na podstawie art. 29 i 30 Ustawy z dnia 7 lipca 1994 r. – Prawo budowlane /Jednolity tekst
Dz. U. z 2006 r. Nr 156, poz. 1118, ze zm./ zgłaszam zamiar budowy – robót budowlanych:

**Remont drogi powiatowej Nr 1333N Iława-Radomno-Nowe Miasto Lubawskie na
odcinku Nowy Dwór- droga krajowa Nr 15, od km 14+127 do km 18+471
Działki Nr 77/1; 52/3 i 163/1 obręb geod. Nowy Dwór, działki nr 53 obręb geod.
Nawra, działki Nr 172; 115 obręb geod. Bratian; działki nr 14 i 16 obręb geod. Nr
miasta Nowego Miasta Lubawskiego z wyłączeniem działki Nr 18/9 ob. geod.
Bratian (PKP)**

(nazwa i rodzaj oraz adres zamierzenia budowlanego, rodzaj obiektu lub zespołu obiektów
bądź robót budowlanych, nr ewidencyjny działki lub działek budowanych)

1 kwietnia 2011 roku.

(termin rozpoczęcia robót budowlanych – minimum 30 dni od dnia doręczenia zgłoszenia)

Do wniosku dołączam:

1. Do zgłoszenia należy dołączyć, w zależności od potrzeb, odpowiednie szkice lub rysunki, a także pozwolenia, uzgodnienia i opinie wymagane odrębnymi przepisami. W zgłoszeniu należy określić rodzaj, zakres i sposób wykonywania robót budowlanych oraz termin ich rozpoczęcia.
2. W zgłoszeniu budowy, o której mowa w art. 29 ust.1 pkt 19 i 20, należy ponadto przedstawić projekt zagospodarowania działki lub terenu, uzgodniony z rzeczoznawcą do spraw zabezpieczeń przeciwpożarowych, wraz z opisem technicznym instalacji wykonanym przez projektanta posiadającego wymagane uprawnienia budowlane.
3. W zgłoszeniu budowy, o której mowa w ust. 1 pkt 4, należy ponadto przedstawić projekt zagospodarowania działki lub terenu, wykonany przez projektanta posiadającego wymagane uprawnienia budowlane.
4. Oświadczenie o posiadanym prawie do dysponowania nieruchomością na cele budowlane.
5. Upoważnienie udzielone osobie pełnomocnika działającego w moim imieniu.

Wyrażam zgodę na przetwarzanie moich danych osobowych w celu realizacji inwestycji*

CZŁONEK ZARZĄDU PRZEWODNICZĄCY ZARZĄDU

Jan Róschewicz

Starostwa Powiatowe
w Nowym Mieście Lub.
ul. Rynek 1
13-300 NOWE MIASTO LUB.

Stanisław Czajka

(podpis inwestora lub osoby przez niego upoważnionej)

* Oświadczenie wymagane przepisami Ustawy o ochronie danych osobowych z dnia 29 sierpnia 1997 r. / tekst jednolity z 2002 Dz. U. Nr 101 poz. 926.ze zm./

OPIS TECHNICZNY

Do projektu remontu drogi powiatowej Nr 1333N Hawa – Radomno – Nowe Miasto Lubawskie na odcinku Nowy Dwór – droga krajowa Nr 15.

Ogólna charakterystyka obiektu

1. Lokalizacja zadania.

Droga powiatowa Nr 1333N od km 14+127 do km 18+471 o długości 4,344 km wraz z remontem skrzyżowania w miejscowości Nowy Dwór z drogą powiatową Nr 1244N Skarlin – Nowy Dwór.

2. Uzasadnienie zadania.

Na planowanej do remontu drodze powiatowej istniejąca nawierzchnia bitumiczna o szerokości od 5,00 do 5,50 m jest w bardzo złym stanie technicznym z licznymi ubytkami, spękaniami oraz nierównościami profilu poprzecznego (spowodowane podnoszeniem jezdni przez korzenie drzew rosnących bardzo blisko jezdni) i podłużnego, wymagające systematycznej naprawy w ciągu całego roku.

3. Opis istniejącego stanu nawierzchni drogi.

Istniejąca nawierzchnia bitumiczna szerokości od 5,00 m do 5,50 jest w bardzo złym stanie technicznym z licznymi ubytkami, spękaniami oraz nierównościami profilu poprzecznego i podłużnego wymagając systematycznej naprawy. Droga posiada obustronnie pobocze gruntowe o średniej szerokości 1,0 m, znacznie zawyżone, uniemożliwiające prawidłowe odwodnienie jezdni. Przez wieś Nowy Dwór po stronie prawej znajduje się chodnik z kostki betonowej szerokości od 1,10 m do 1,40 m.

Na planowanym odcinku drogi znajdują się po stronie lewej 2 zatoki autobusowe wymagające remontu. W skrajni drogowej znajduje się bardzo dużo drzew rosnących tuż przy krawędzi jezdni i wystających karp po wyciętych drzewach, stwarzających zagrożenie dla ruchu drogowego. Lokalnie występują skarpy o dużym nachyleniu.

Dwa przepusty pod drogą posiadają średnicę 30 i 40 cm. Jeden przepust ma zbyt małą długość co stwarza zagrożenie dla ruchu drogowego. Na odcinku przez miasto Nowe Miasto Lubawskie występuje zwarta zabudowa a brak jest chodnika dla ruchu pieszego.

4. Zakres robót.

W km od 14+127 do km 18+471 (z wyłączeniem odcinka od km 14+287 do km 14+334 długości 57 mb przebiegającego przez teren Skarbu Państwa we wieczystym użytkowaniu przez PKP S.A. Warszawa na który zostanie dokonane zgłoszenie robót do Wojewody Warmińsko-Mazurskiego) o długości 4,287 km zakres robót obejmuje:

Korekta łuków mających duże nierówności w przekroju poprzecznym	- 22 961,55 m ²
Oczyszczenie istniejącej nawierzchni bitumicznej	- 22 961,55 m ²
Skropienie nawierzchni drogowej asfaltem	- 22 961,55 m ²
Wyrównanie profilu istniejącej nawierzchni bitumicznej z mieszanką mineralno- asfaltową w ilości 432,43Mg,	

STAROSTWO POWIATOWE
w Nowym Mieście Lub.
ul. Rynek 1
15-800 NOWE MIASTO LUB.

Ułożenie warstwy wiążącej śr. gr. 3 cm	- 22 961,55 m ²
Wykonanie warstwy ścieralnej gr. 3cm	- 22 961,55 m ²
Wykonana ścinki zawyżonych poboczy	- 838,80 m ²
Przebudowa istniejących zjazdów utwardzonych	- 91,90 m ²
Przebudowa zjazdów gruntowych na utwardzone do przyległych nieruchomości (wraz z przepustami), oraz wykonanie zjazdów na drogi gminne.	- 925,00 m ²
Wykonanie umocnienia skarp płytami azurowymi	- 561,60 m ²

W ramach poprawy bezpieczeństwa dla ruchu drogowego i pieszego planuje się wykonać następujące roboty:

- przebudować nienormatywną zatokę autobusową w km 16+358,
- we wsi Nowy Dwór dokonać remonu istniejącego chodnika z kostki betonowej z częściową wymianą na nową kostkę,
- wykonanie nowego chodnika na odcinku miasta Nowe Miasto Lubawskie,
- usunięcie 30 karp pozostałych po wycinkach drzew,
- ustawienie 240 mb stalowych barier ochronnych SP-06,
- wymiana 11 szt. znaków drogowych,
- wykonanie oznakowania poziomego,

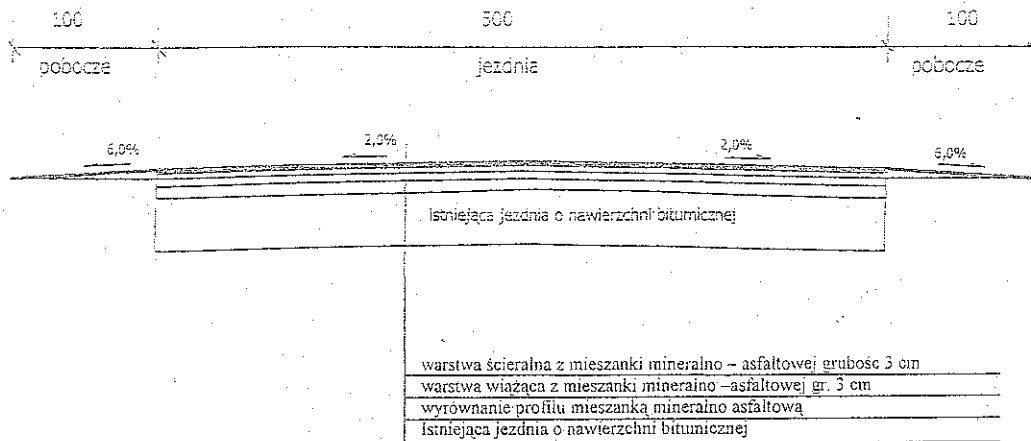
5. Planowany termin rozpoczęcia robót – 01 kwiecień 2011 r.

W załączeniu:

- a/. przekroje konstrukcyjne drogi powiatowej na odcinku planowanym do remontu.
- b/. kopia mapy ewidencyjnej w skali 1:1000 (obręb miasta Nowe Miasto Lubawskie) 1:5000 z przebiegiem remontowanej drogi.

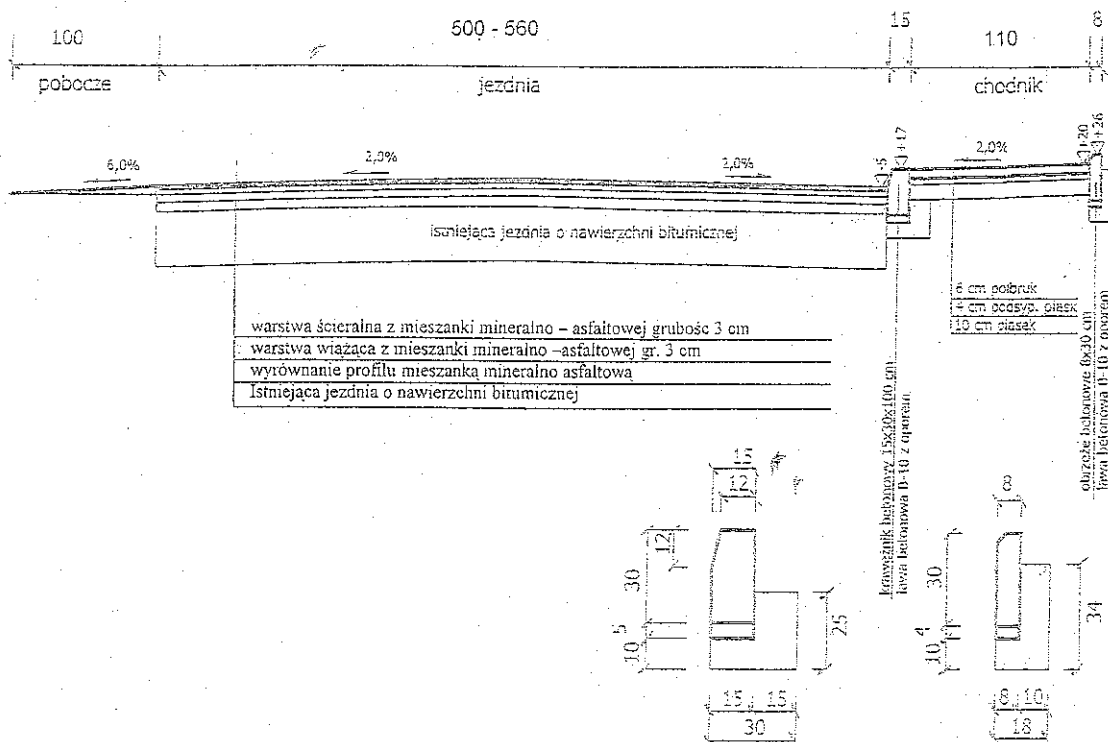
STAROSTWO POWIATOWE
w Nowym Mieście Lub.
ul. Rynek 1
15-200 NOWE MIASTO LUB.

Remont drogi powiatowej Nr 1333 N
 gr. pow. (Iława) – Radomno – Nowe Miasto Lubawskie
 Przekrój konstrukcyjny
 na odcinku Nowy Dwór Bratiański – Nowe Miasto Lubawskie
 Skala 1:50

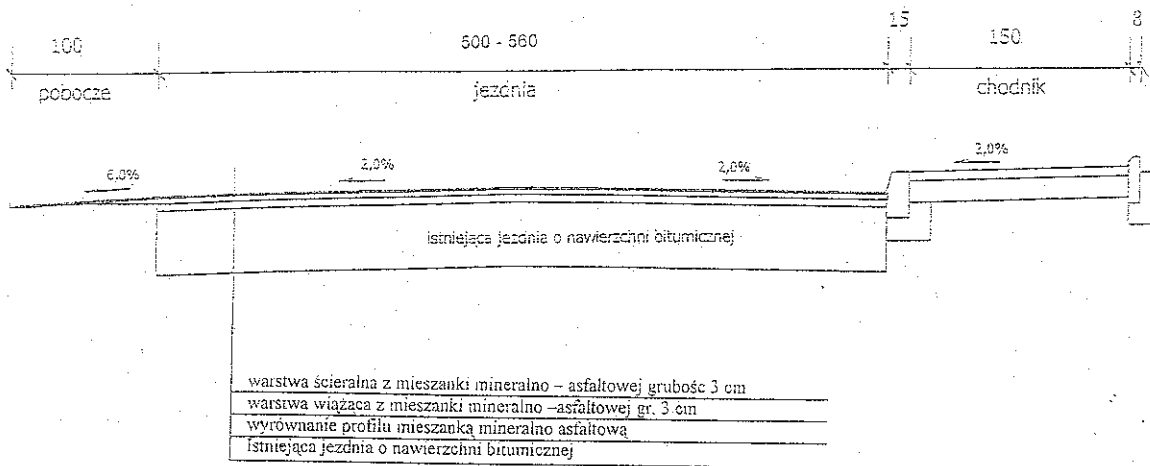


Remont drogi powiatowej Nr 1333 N
 gr. pow. (Iława) – Radomno – Nowe Miasto Lubawskie
 Przekrój konstrukcyjny
 w miejscowości Nowy Dwór Bratiański
 Skala 1:50

STAROSTWO POWIATOWE
 w Nowym Miście Lub.
 ul. Rynek 1
 15-800 NOWE MIASTO LUB.



Remont drogi powiatowej Nr 1333 N
gr. pow. (Ilawa) – Radomno – Nowe Miasto Lubawskie
Przekrój konstrukcyjny
w miejscowości Nowe Miasto Lubawskie
Skala 1:50



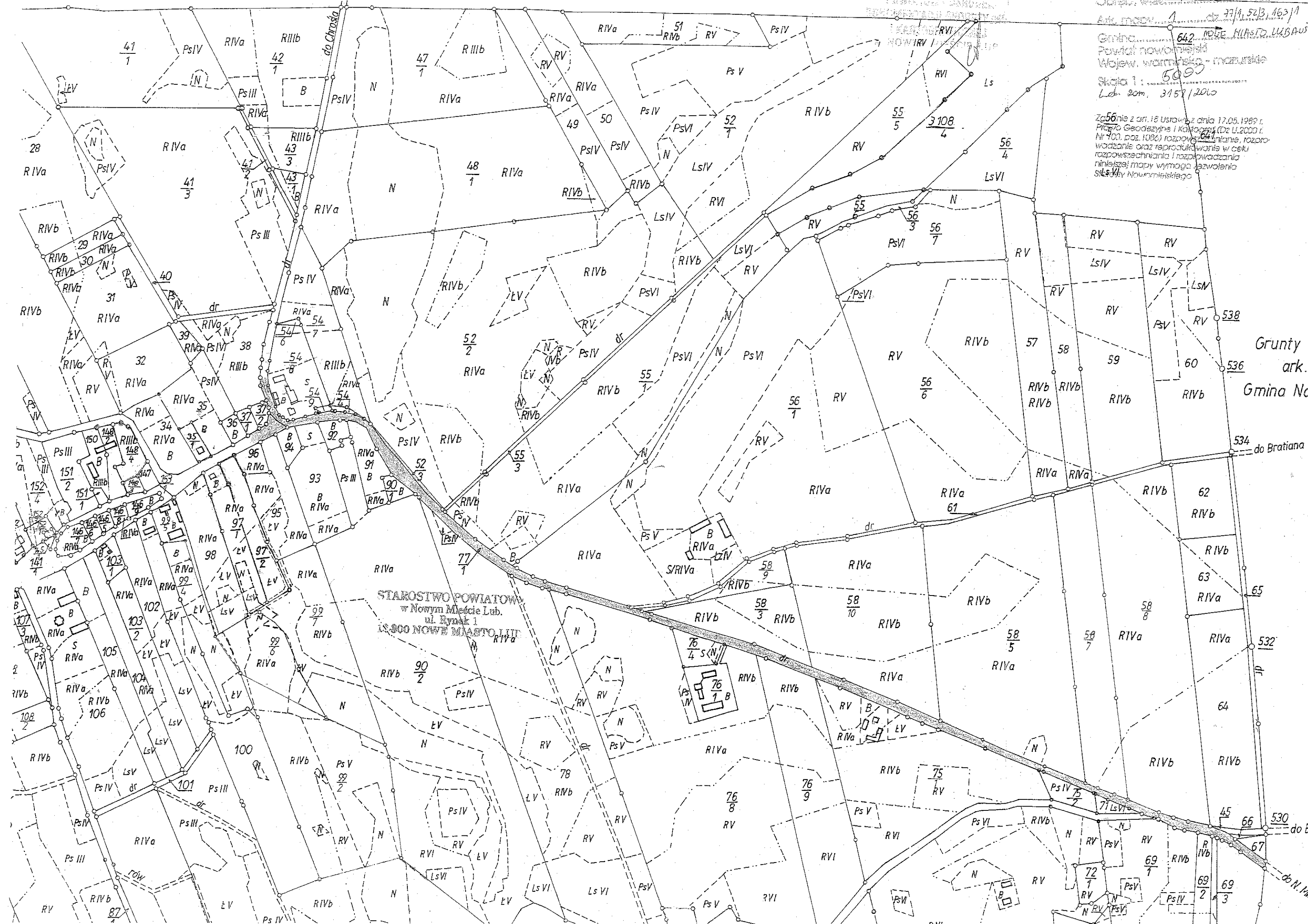
STAROSTWO POWIATOWE
w Nowym Miście Lub.
ul. Rynek 1
13-800 NOWE MIASTO LUB.

14.09.2010

nowy Dwór

Gmina Nowe Miasto Lubawskie
 Powiat nowomiejski
 Wojew. warmińsko-mazurskie
 Skala 1: 5000
 Lich 30m, 315/2010

Zgodnie z art. 18 Ustawy z dnia 17.05.1989 r.
 Prawo Geodezyjne i Kartograficzne (Dz.U. 2000 r.
 Nr 70, poz. 1082) rozporządzenie, rozporządzenie
 w sprawie oraz reprodukcji w celu
 rozpowszechniania i rozprowadzania
 niniejszej mapy wymaga pozwolenia
 SLS-IV Nowomiejskiego



Grunty w
 ark.1
 Gmina Nowe

Opis, plan **MAKRA**

Adm. mapy: 1 z 53

Gmina **NOWE MIASTO LUBAŃSKIE**

Powiat **nowomiejski**

Wojew. **warmińsko-mazurski**

Skala 1: **5000**

L.dz. 20m 3458/2010

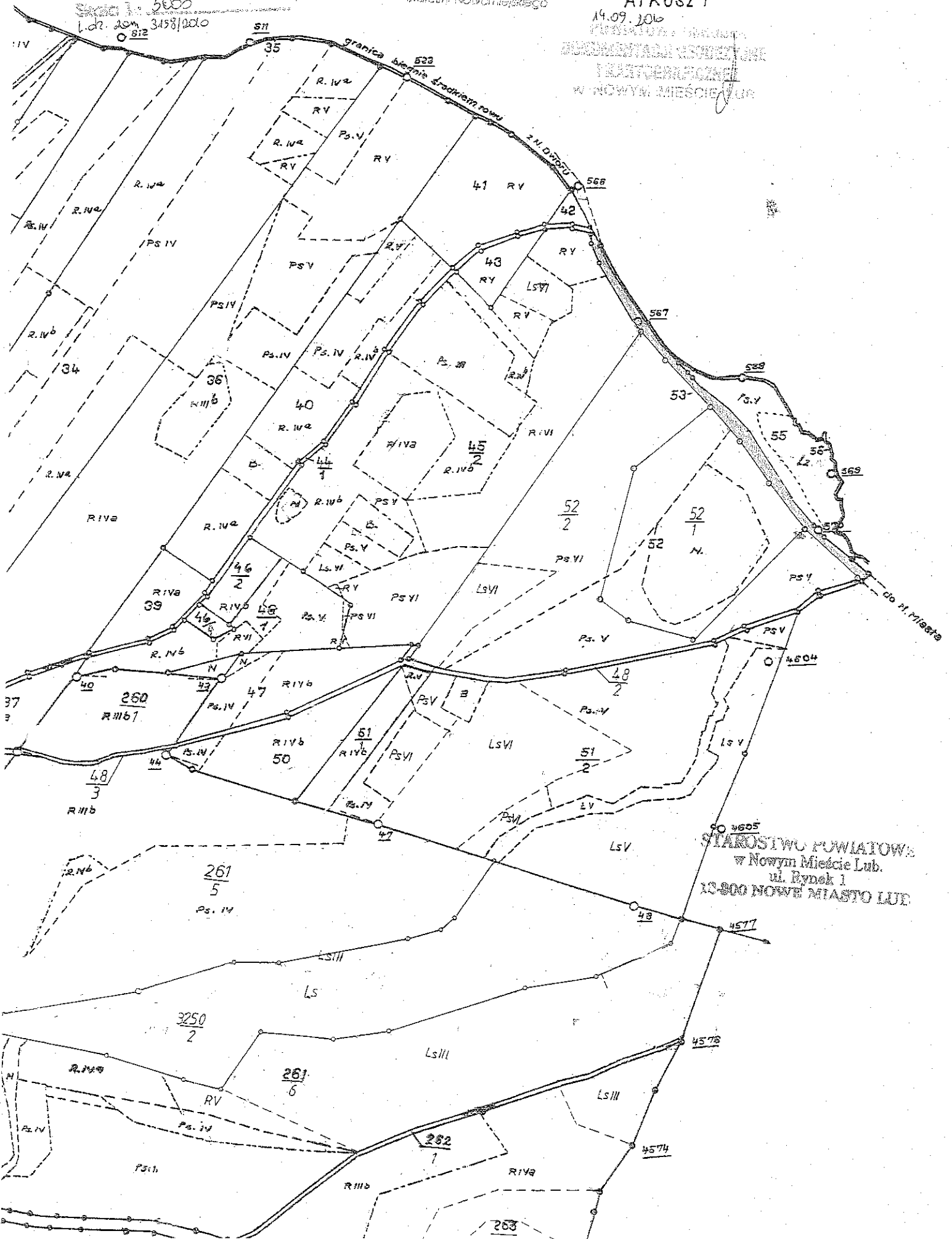
Zgodnie z art. 18 Ustawy z dnia 17.05.1999 r.
Prawo Geodezyjne i Kartograficzne (Dz. U. 2000 r.
Nr 100, poz. 1086) rozpowszechnienie, reprodukcja,
wzrostanie oraz reprodukcja w celach rozpowszechniania i rozprowadzania
niniejszej mapy wymaga zezwolenia
Starosty Nowomiejskiego

Obwód Bratian

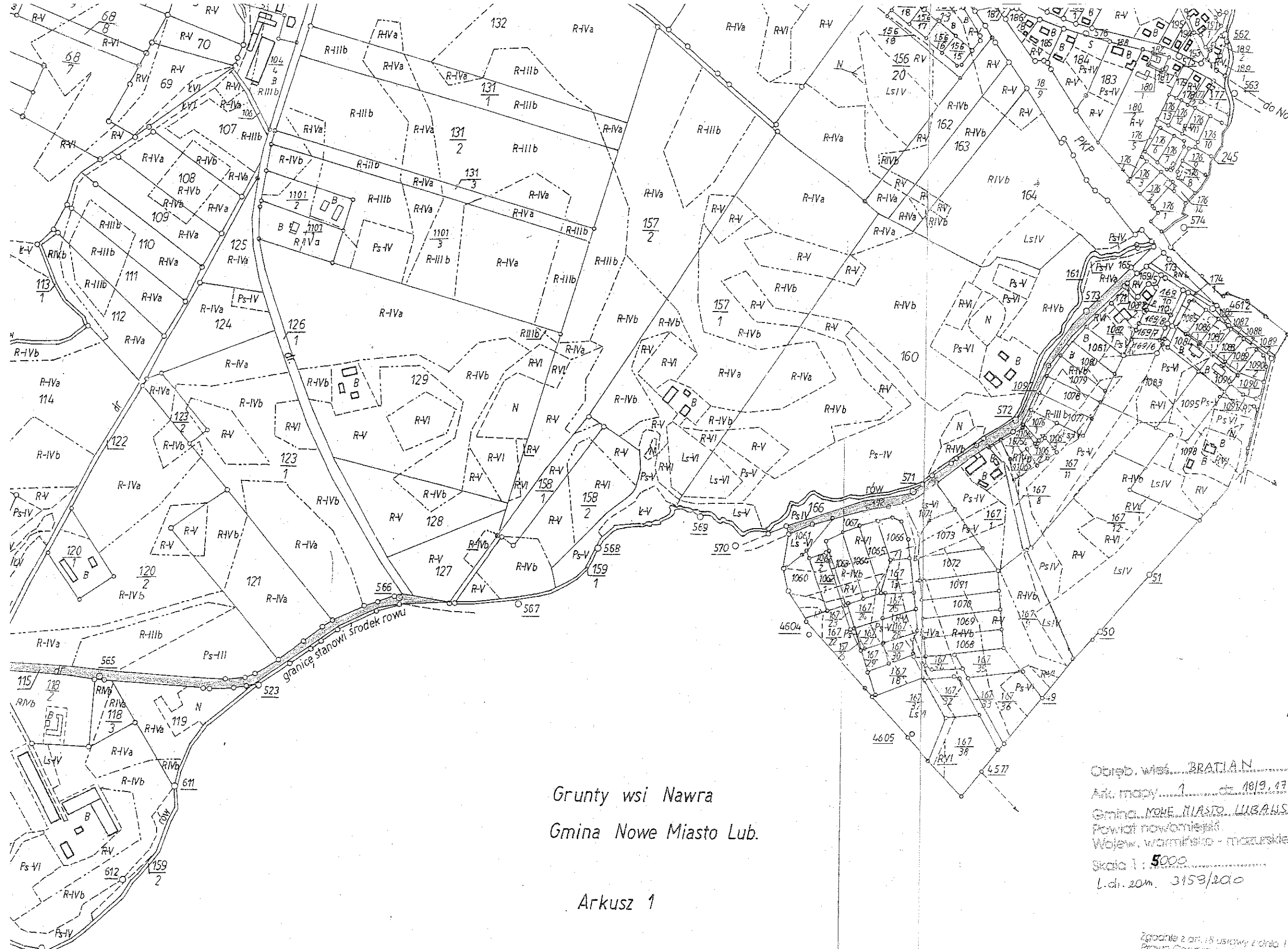
Arkusz 1

19.09.2016

**BURO KARTOGRAFICZNE
I FOTODIAGNOSTYCZNE
W NOWYM MIEŚCIE LUB.**



9605
STAROSTWO POWIATOWE
w Nowym Mieście Lub.
ul. Rynek 1
13-800 NOWE MIASTO LUB.



Grunty miasta Nowe Miasto Lub.

Grunty wsi Nawra
Gmina Nowe Miasto Lub.

Arkusz 1

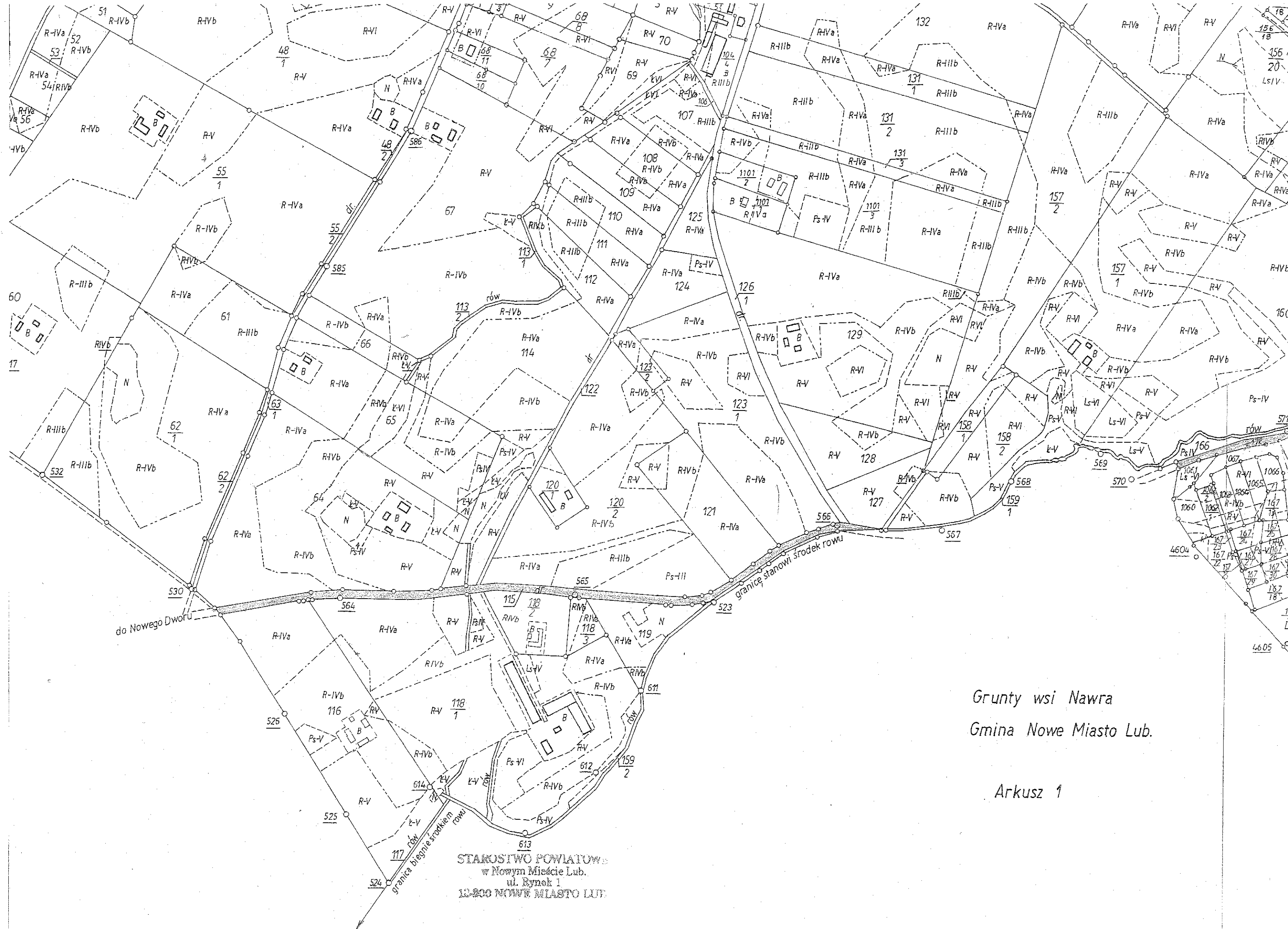
Arkusz 2

Obreń. wies. BRATIAN
 Ark. mapy... 1... z 1819, 172, 115
 Gmina NOWE MIASTO LUBAWSKIE
 Powiat nowomiński
 Wojew. warszawsko - mazowieckie
 Skala 1 : 5000
 L.dz. 20m. 3159/2010

14.09.2010
 P.W. G. G. G.
 ODKRYCIE GEODEZYJNE
 I KARTOGRAFICZNE
 W NOWYM MIEŚCIE LUB.

Zgodnie z art. 18 ustawy z dnia 17.06.1999 r.
 Prawa Geodezyjne i Kartograficzne (Dz.U. 2000.1.
 Nr 100, poz. 1066) rozpowszechnianie, rozporo-
 wadzanie oraz reprodukcje w celu
 rozpowszechniania i rozporowadzania
 niniejszej mapy wymaga pozwolenia
 Starosty Nowomińskiego

STWO POWIATOWE
 owym Miście Lub.
 ul. Rynek 1
 NOWE MIASTO LUB.



Grunty wsi Nawra
Gmina Nowe Miasto Lub.

Arkusz 1

STAROSTWO POWIATOWE
w Nowym Mieście Lub.
ul. Rynek 1
12-800 NOWE MIASTO LUB.

Nowe Miasto Lub., 24 września 2010r.

ZP.2228-3-4/10

Wojewoda Warmińsko-Mazurski
w Olsztynie

ZGŁOSZENIE ROBÓT BUDOWLANYCH

Na podstawie art.29 ust.2 pkt.1 ustawy z dnia 7 lipca 1994 r. – Prawo budowlane (tekst jednolity Dz. U. z 2006 r. Nr 156, poz. 1118 ze zm.) zgłaszam zamiar wykonania **robót budowlanych polegających na remoncie drogi powiatowej Nr 1333 N gr. woj. (Iława) – Radomno – Nowe Miasto Lubawskie w obrębie skrzyżowania z zlikwidowaną linią kolejową Tama Brodzka – Iława**. Remont obejmował będzie odcinek drogi na działce Nr 18/9 na długości 57mb w ciągu w/w drogi powiatowej.

Planowany zakres remontu drogi powiatowej na działce geodezyjnej nr 18/9 obręb Bratian:

- mechaniczne profilowanie podbudowy drogi masą mineralno-asfaltową
- rozebranie barier żelbetonowych
- ustawienie barier energochłonnych stalowych U-14a
- profilowanie podbudowy drogi masą mineralno-asfaltową w ilości ok. 50 kg/m²
- wykonanie warstwy wiążącej grubości 3 cm
- wykonanie warstwy ścieralnej grubości 3 cm
- wykonanie remontu skrzyżowania z drogą gruntową-ul. Kolejowa poprzez wykonanie przepustu fi 40cm oraz podbudowy z kamienia łamanego i warstwy ścieralnej z masy mineralno-asfaltowej grubość po zagęszczeniu 4 cm.
- plantowanie i regulacja wysokościowa poboczy

Remont drogi przeprowadzony zostanie w ramach Narodowego Programu Przebudowy Dróg Lokalnych 2008-2011. Planowany termin rozpoczęcia robót budowlanych – **01 kwietnia 2011r.**

W załączeniu przedkładam :

1. Oświadczenie o posiadanym prawie do dysponowania nieruchomością na cele budowlane
2. Zgoda na wejście na teren działki geodezyjnej Nr 18/9 obręb Bratian w celu wykonania remontu drogi powiatowej Nr 1333N – pismo Polskich Kolei Państwowych S.A. Oddział Gospodarki Nieruchomościami w Gdańsku
3. Kopia mapy sytuacyjno-wysokościowej ze wskazaniem miejsca planowanych robót budowlanych
4. Wypis z rejestru gruntów
5. Przekrój konstrukcyjny drogi.

CZŁONEK ZARZĄDU

Jan Rochawicz

PRZEWODNICZĄCY ZARZĄDU

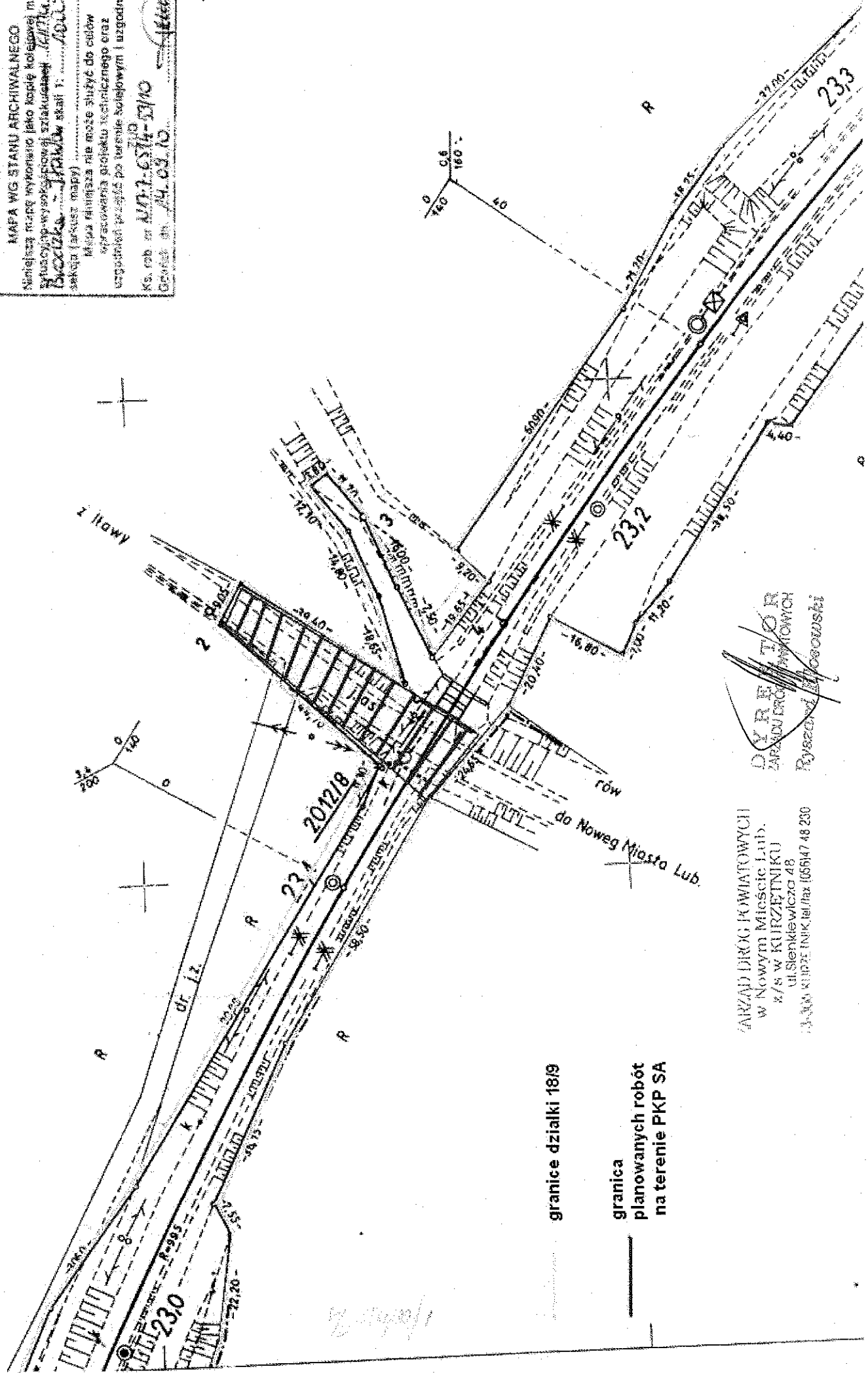
Stanisław Czajka

PKP S.A.
 Oddział Gospodarstwa Nieruchomości w Gdańsku
 Kolejowy Ośrodek Dokumentacji Geodezyjnej
 i Kartograficznej w Gdańsku

MAPA WIG STANU ARCHIWALNEGO
 Należąca do mapy wykonanej jako kopie kolejowej mapy
 sytuacyjno-wykoszowej szlaków linii 60/714
 Białystok - Warszawa stacji 1: 1:10000
 sekcja (arkusz mapy) 1:10000

Miejsca niżej nie może służyć do celów
 wypracowania projektu technicznego oraz
 uzgodnień projektu po terenie kolejowym i uzgodnień

Ks. rob. nr **AM-1-6574-57/10**
 Gdańsk dn. **14.09.10**



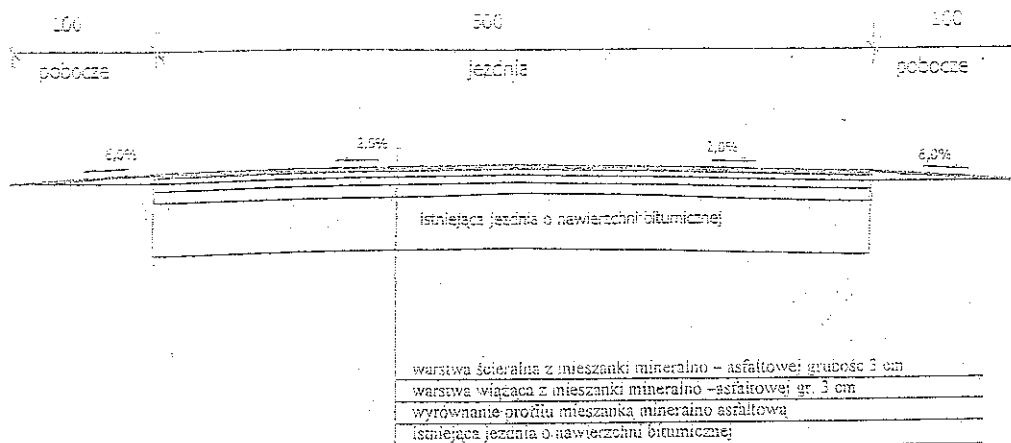
granicie działki 1819

granica
 planowanych robót
 na terenie PKP SA

ZARZĄD DROG POWIATOWYCH
 w Nowym Mieście Lub.
 8/8 w KURZĘTNIKU
 ul. Sienkiewicza 48
 13-300 KURZĘTNIKI, tel./fax (055) 47 48 230

DYREKTOR
 ZARZĄDU DROG POWIATOWYCH
 Ryszard Bocuński

Remont drogi powiatowej Nr 1333 N
 gr. pow. (Iława) – Radomno – Nowe Miasto Lubawskie
 Przekrój konstrukcyjny
 na odcinku Nowy Dwór Bratiański – Nowe Miasto Lubawskie
 w obrębie przejazdu kolejowego



ZARZĄD DRÓG POWIATOWYCH
 w Nowym Miście Lub.
 z/s w KURZĘTNIKU
 ul. Sienkiewicza 48
 13-306 KURZĘTNIK tel./fax (056) 47 48 230

DYREKTOR
 ZARZĄDU DRÓG POWIATOWYCH
Ryszard Stojowski