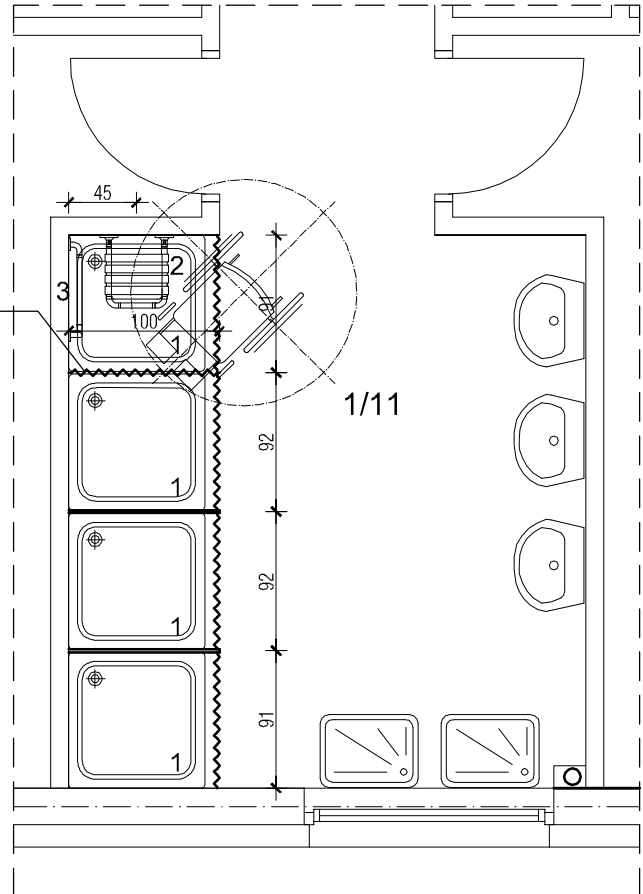
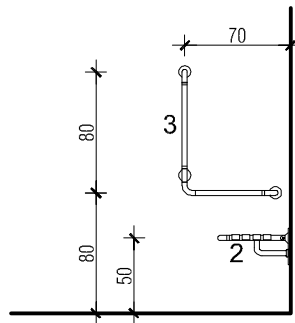


wyposażenie natrysku

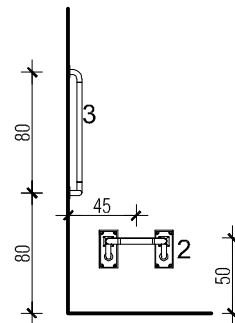
zamiast ścianki - zasłonka
drążek zasłonki mocowany
do sufitu



WIDOK Z BOKU



WIDOK Z PRZODU



Wykaz urządzeń do obsługi osób niepełnosprawnych

- | | | |
|---|--|--------|
| 1 | brodzik bezprogowy w posadzce 900x900mm | 4 szt. |
| 2 | siedzisko prysznicowe uchylne 450x500mm | 1 szt. |
| 3 | poręcz prysznicowa z ramieniem pionowym- prawa 600x800mm | 1 szt. |



BIURO PROJEKTÓW "BPBW" Sp. z o.o.

10-448 OLSZTYN, UL. GŁOWACKIEGO 28

Projektujemy od 1957 roku.

PRAWA AUTORSKIE ZASTRZEŻONE

OBIEKT: HALA SPORTOWA Z ZAPLECZEM SOCJALNYM			SKALA: 1:50
ADRES: ZESPÓŁ SZKÓŁ ZAWODOWYCH KURZĘTNIK gm.KURZĘTNIK			BRANŻA: A
PRZEDMIOT RYSUNKU: ZESTAWIENIE ŚCIANEK SYSTEMOWYCH			DATA: 12.2014r
PROJEKTOWAŁ	mgr inż. arch. Tomasz Śladowski	UPRAWNIENIA 3/2004/OL	PODPIS
OPRACOWAŁ	Grażyna Konopka	-	
SPRAWDZIŁ	mgr inż. arch. Radosław Przybylak	10/WMOKK /2006	
			NR. ZLECENIA: P/3831/S
			NR. RYSUNKU A-14a