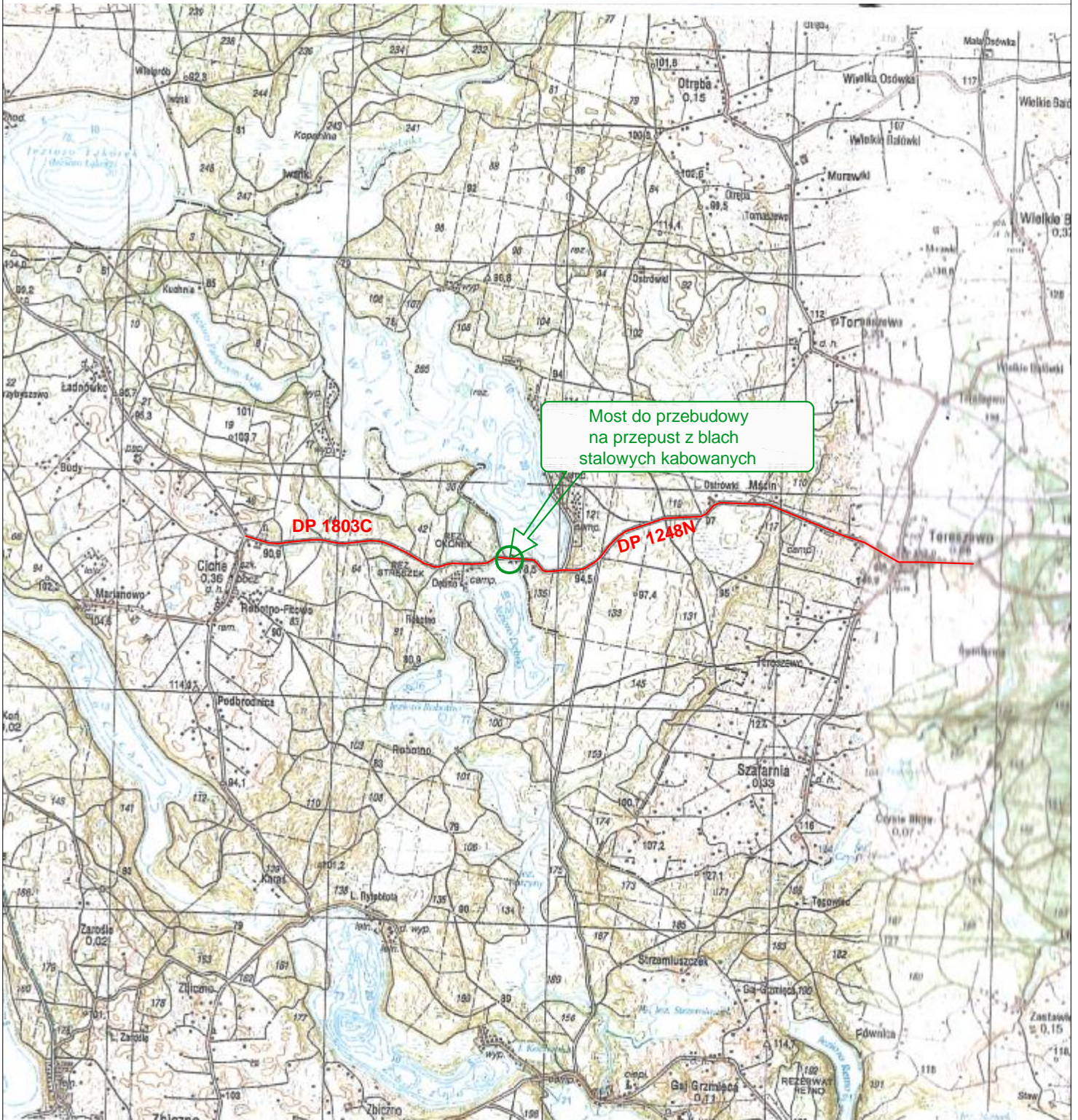


Mapa poglądowa skala 1:5000

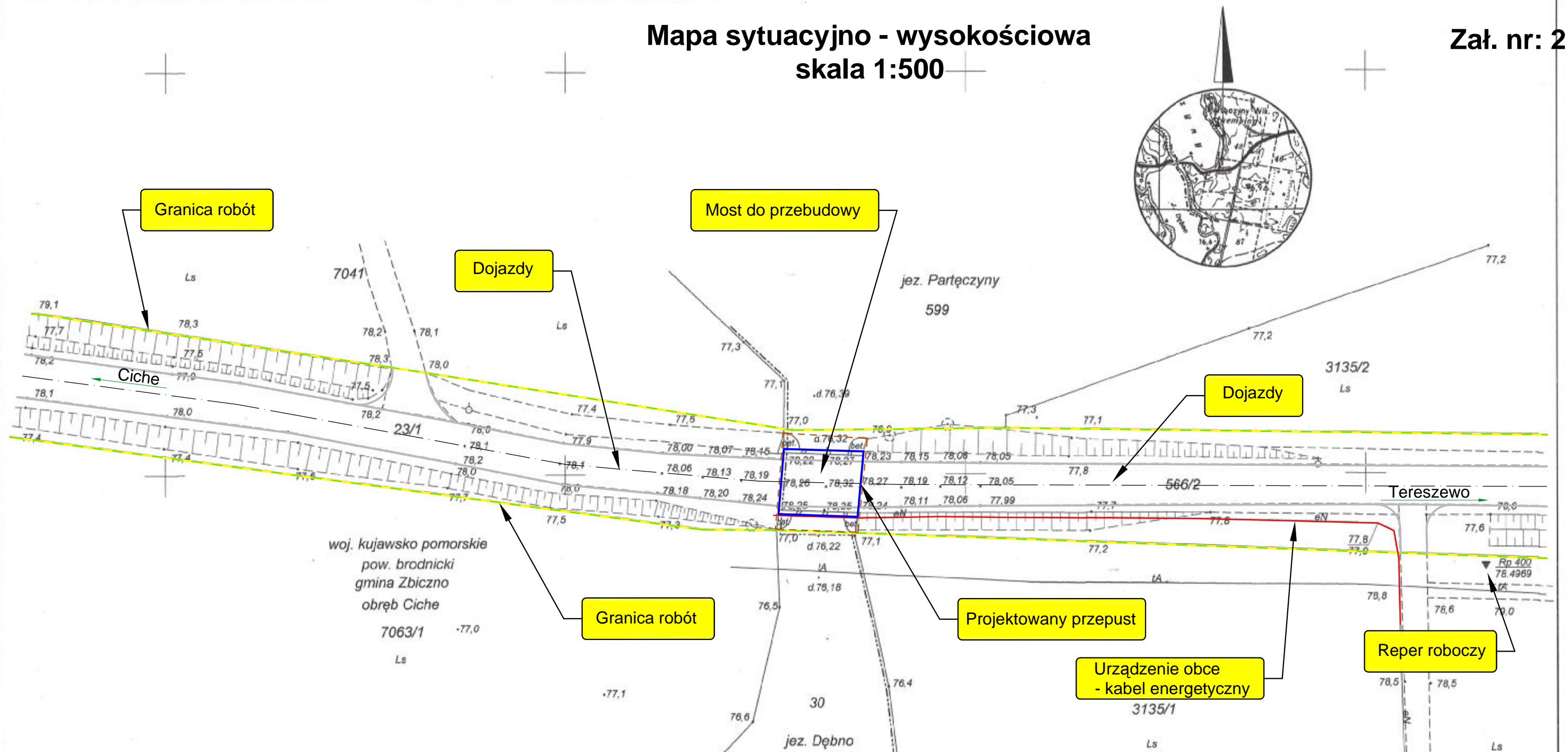
Zał. nr: 1



| | | | |
|--|----------------------------|---|------------------------|
| Obiekt: Przebudowa mostu w ciągu drogi 1248N w km 0+012 na przepust z blach stalowych msc. Tereszewo | | Inwestor: Powiat Nowomiejski ul. Rynek 1 13-300 Nowe Miasto Lubawskie | |
| Rysunek: Mapa poglądowa | | | Załącznik nr: 1 |
| STANOWISKO | IMIĘ I NAZWISKO | NR UPRAW. / SPECJALNOŚĆ | PODPIS |
| PROJEKTANT | inż. Eugeniusz Kłobukowski | GP.I.7342/16/TO/92 / mostowa | |
| BRANŻA: mostowa | STADIUM: projekt budowlany | DATA OPRACOWANIA: 25.09.2015 | SKALA: 1:5000 |

Mapa sytuacyjno - wysokościowa skala 1:500

Zał. nr: 2



KOPIA

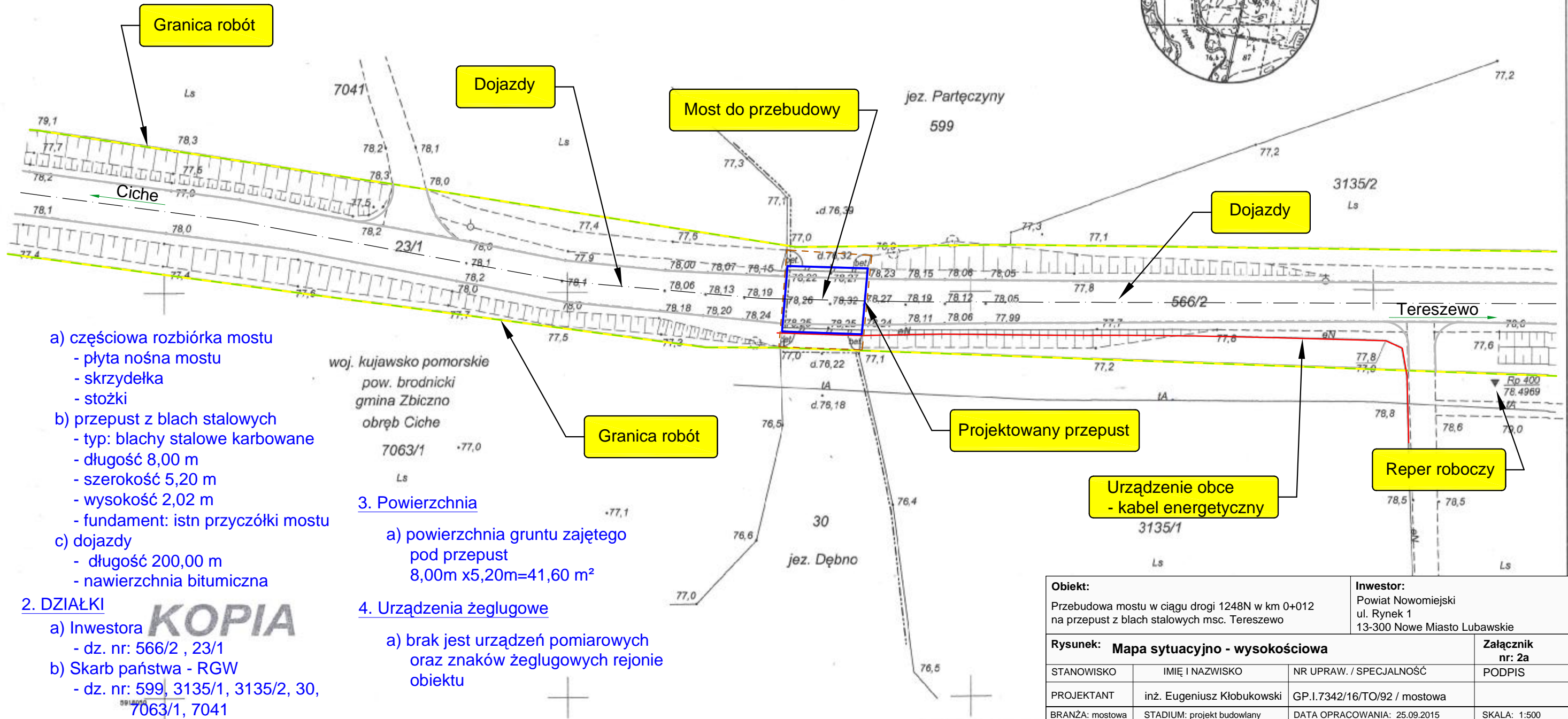
| | | | |
|--|----------------------------|---|------------------------|
| Obiekt: Przebudowa mostu w ciągu drogi 1248N w km 0+012 na przepust z blach stalowych msc. Tereszewo | | Inwestor: Powiat Nowomiejski ul. Rynek 1 13-300 Nowe Miasto Lubawskie | |
| Rysunek: Mapa sytuacyjno - wysokościowa | | | Załącznik nr: 2 |
| STANOWISKO | IMIĘ I NAZWISKO | NR UPRAW. / SPECJALNOŚĆ | PODPIS |
| PROJEKTANT | inż. Eugeniusz Kłobukowski | GP.I.7342/16/TO/92 / mostowa | |
| BRANŻA: mostowa | STADIUM: projekt budowlany | DATA OPRACOWANIA: 25.09.2015 | SKALA: 1:500 |

| | | | | |
|---|---|---|--|--|
| 1:500 | MAPA DO CELÓW PROJEKTOWYCH | mapa: 1 działka 566/2 pow. 4,15 ha KW EL1N/00027909/9 właściciel : Powiat Nowomiejski ks. rob. 89/2015 nr. zgł. PO.6640.1.779.2015 Nowe Miasto Lub. 22.07.2015 r. | USŁUGI GEODEZYJNO-KARTOGRAFICZNE Miroslaw Malinowski 13-300 NOWE MIASTO LUB NP 877 434 81-89 REG 870367480 tel.(056)47 434 78 tel.dom (056)47 244 7 tel.kom.0607 284 737 GEODETA Miroslaw Malinowski upr.zawod 13530 | <p style="text-align: right;">P.281</p> <p>Świadczę się, że niniejszy dokument został opracowany w wyniku prac geodezyjnych i kartograficznych, których rezultaty zawiera operat techniczny wpisany do ewidencji materiałów państwowego zasobu geodezyjnego i kartograficznego</p> <p>Dział prowadzący funkcyjny zasob topograficzny i kartograficzny</p> <p>Starysta Nowomiejski P.2812. P.2812.2015.782 2015-07-24 Z up. STARYSTA A. Kuczkowski KIEROWNIK PODGIG</p> |
| woj: warmińsko mazurskie pow: nowomiejski gmina: 281204_2 Kurzętnik obręb: 281204_2.0015 TERESZEWO | wykonana w 2015 roku na podstawie mapy zasadniczej 1:1000 sekcja 7.199.07.10.3 oraz pomiaru aktualizacyjnego syt wys. Układ współrzędnych 2000/21 poziom odniesienia Kronsztadt 86. Powyższą nieruchomość nie obciążają służebności gruntowe. | | | |

Mapa sytuacyjno - wysokościowa skala 1:500

Zał. nr: 2a

PLAN URZĄDZENIA WODNEGO



- a) częściowa rozbiórka mostu
 - płyta nośna mostu
 - skrzydełka
 - stożki
- b) przepust z blach stalowych
 - typ: blachy stalowe karbowane
 - długość 8,00 m
 - szerokość 5,20 m
 - wysokość 2,02 m
 - fundament: istn przyczółki mostu
- c) dojazdy
 - długość 200,00 m
 - nawierzchnia bitumiczna

woj. kujawsko pomorskie
pow. brodnicki
gmina Zbiczno
obręb Ciche
7063/1 77,0
Ls

3. Powierzchnia

- a) powierzchnia gruntu zajętego pod przepust
8,00m x 5,20m = 41,60 m²

4. Urządzenia żeglugowe

- a) brak jest urządzeń pomiarowych oraz znaków żeglugowych rejonie obiektu

2. DZIAŁKI

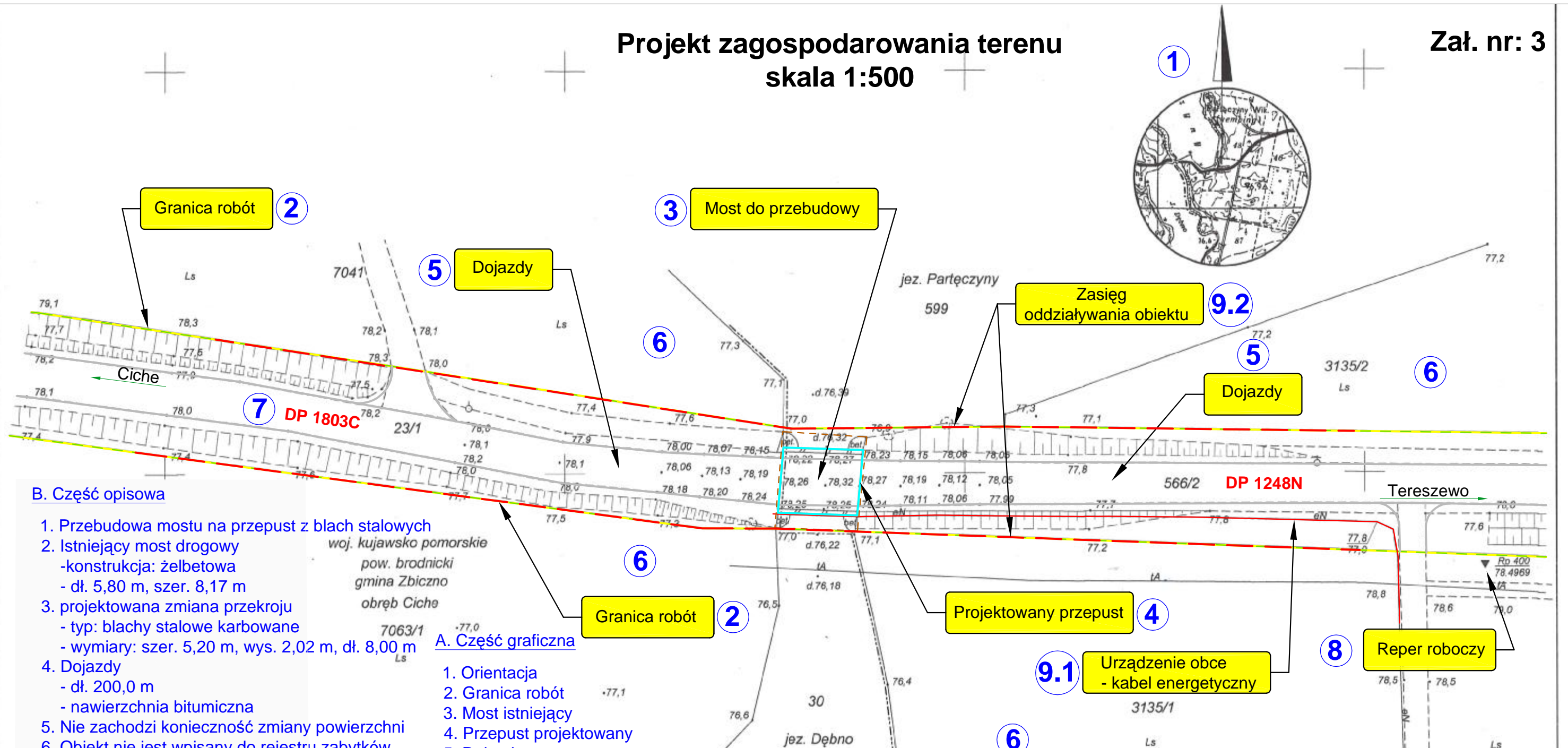
- a) Inwestora **KOPIA**
- dz. nr: 566/2, 23/1
- b) Skarb państwa - RGW
- dz. nr: 599, 3135/1, 3135/2, 30, 7063/1, 7041

| | | | |
|--|----------------------------|---|--------------|
| Obiekt: Przebudowa mostu w ciągu drogi 1248N w km 0+012 na przepust z blach stalowych msc. Tereszewo | | Inwestor: Powiat Nowomiejski ul. Rynek 1 13-300 Nowe Miasto Lubawskie | |
| Rysunek: Mapa sytuacyjno - wysokościowa | | Załącznik nr: 2a | |
| STANOWISKO | IMIĘ I NAZWISKO | NR UPRAW. / SPECJALNOŚĆ | PODPIS |
| PROJEKTANT | inż. Eugeniusz Kłobukowski | GP.I.7342/16/TO/92 / mostowa | |
| BRANŻA: mostowa | STADIUM: projekt budowlany | DATA OPRACOWANIA: 25.09.2015 | SKALA: 1:500 |

| | | | | |
|---|---|---|---|--|
| 1:500 | MAPA DO CELÓW PROJEKTOWYCH | mapa: 1 działka 566/2 pow. 4,15 ha KW EL1N/00027909/9 właściciel : Powiat Nowomiejski ks. rob. 89/2015 nr. zgł. PO.6640.1.779.2015 Nowe Miasto Lub. 22.07.2015 r. | USŁUGI GEODEZYJNO-KARTOGRAFICZNE Mirosław Malinowski 13-300 NOWE MIASTO LUB MP 877 113-81-89 REG 870367480 tel.(056)47 434 78 tel.dom (056)47 244 7 tel.kom.0607 284 737 GEODETA Mirosław Malinowski upr.zawod 13530 | P.281 Wyświadczam, że niniejszy dokument został opracowany w wyniku prac geodezyjnych i kartograficznych, których rezultaty zawiera operat techniczny wpisany do ewidencji materiałów państwowego zasobu geodezyjnego i kartograficznego. Osoba prowadząca: Mirosław Malinowski Kierownik Starosta Nowomiejski P.2812. P.2812.2015.48 2015-07-24 Z up. STAROSTY A. Kuczkowski KIEROWNIK PODGŁ. |
| woj. warmińsko mazurskie pow: nowomiejski gmina: 281204_2 Kurzętnik obręb: 281204_2.0015 TERESZEWO | wykonana w 2015 roku na podstawie mapy zasadniczej 1:1000 sekcja 7.199.07.10.3 oraz pomiaru aktualizacyjnego syt wys. Układ współrzędnych 2000/21 poziom odniesienia Kronsztadt 86. Powyższą nieruchomość nie obciążają służebności gruntowe. | | | |

Projekt zagospodarowania terenu skala 1:500

Załącznik nr: 3



B. Część opisowa

1. Przebudowa mostu na przepust z blach stalowych
2. Istniejący most drogowy
 - konstrukcja: żelbetowa
 - dł. 5,80 m, szer. 8,17 m
3. projektowana zmiana przekroju
 - typ: blachy stalowe karbowane
 - wymiary: szer. 5,20 m, wys. 2,02 m, dł. 8,00 m
4. Dojazdy
 - dł. 200,0 m
 - nawierzchnia bitumiczna
5. Nie zachodzi konieczność zmiany powierzchni
6. Obiekt nie jest wpisany do rejestru zabytków
7. Nie występują zagrożenia dla środowiska i otoczenia
8. Brak jest urządzeń pomiarowych oraz znaków żeglugowych
- 9.1 Urządzenia obce: kabel energetyczny

A. Część graficzna

1. Orientacja
2. Granica robót
3. Most istniejący
4. Przepust projektowany
5. Dojazdy
6. Teren leśny w otoczeniu obiektu
7. Obiekt znajdujący się w ciągu drogi powiatowej 1248N Ciche - Nielbark i drogi powiatowej 1803C Ciche - Nielbark
8. Reper - słupek: rz.78,4969m npm.

9.2 Zasięg oddziaływania obiektu (art.3 pkt 20 i art.20 ust.1 pkt 1c ustawy PB)
Obszar oddziaływania obiektu ma się w całości na działkach na które został zaprojektowany

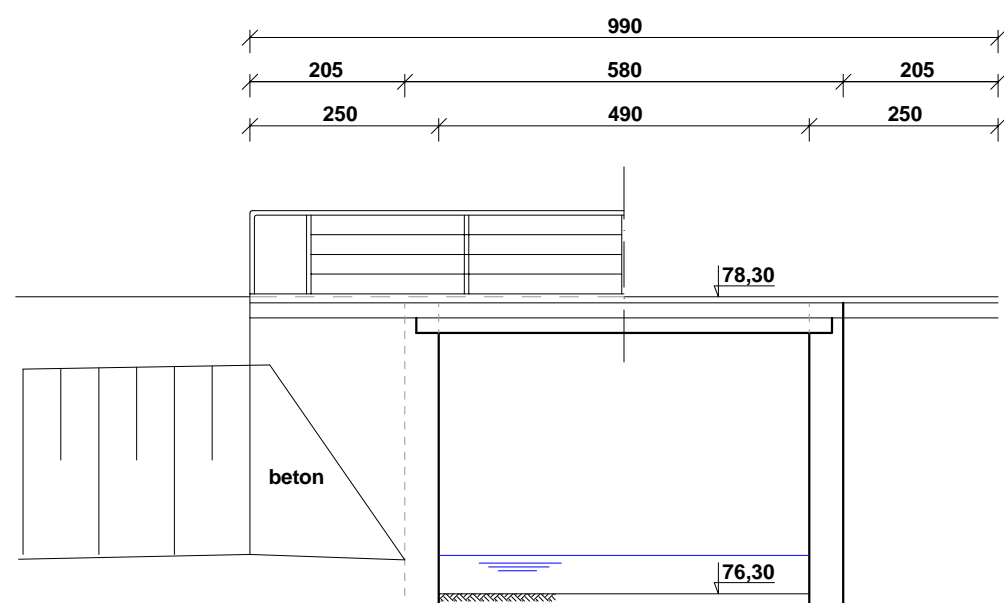
| | | | |
|--|----------------------------|---|--------------|
| Obiekt: Przebudowa mostu w ciągu drogi 1248N w km 0+012 na przepust z blach stalowych msc. Tereszewo | | Inwestor: Powiat Nowomiejski ul. Rynek 1 13-300 Nowe Miasto Lubawskie | |
| Rysunek: Projekt zagospodarowania terenu | | Załącznik nr: 3 | |
| STANOWISKO | IMIĘ I NAZWISKO | NR UPRAW. / SPECJALNOŚĆ | PODPIS |
| PROJEKTANT | inż. Eugeniusz Kłobukowski | GP.I.7342/16/TO/92 / mostowa | |
| BRANŻA: mostowa | STADIUM: projekt budowlany | DATA OPRACOWANIA: 25.09.2015 | SKALA: 1:500 |

| | | | | |
|---|--|--|---|--|
| 1:500 | MAPA DO CELÓW PROJEKTOWYCH | mapa: 1 działka 566/2 pow. 4,15 ha KW EL1N/00027909/9 właściciel: Powiat Nowomiejski ks. rob. 89/2015 nr. zgł. PO.6640.1.779.2015 Nowe Miasto Lub. 22.07.2015 r. | USŁUGI GEODEZYJNO-KARTOGRAFICZNE Miroslaw Malinowski 13-300 NOWE MIASTO LUB tel. (056) 47 434 78 tel. dom (056) 47 244 7 tel. kom. 0607 264 737 GEODETA Miroslaw Malinowski upr.zawod 13530 | P.281 Świadcze się, że niniejszy dokument został opracowany w wyniku prac geodezyjnych i kartograficznych, których rezultaty zawiera raport techniczny wpisany do ewidencji materiałów państwowego zasobu geodezyjnego i kartograficznego. Prowadzący: Starosta Nowomiejski P.2812. P.2812.2015.48 Data wpisania: 2015-07-24 Z up. STAROSTY A. Kijczkowski KIEROWNIK PODGŁ. |
| woj: warmińsko mazurskie pow: nowomiejski gmina: 281204_2 Kurzętnik obręb: 281204_2.0015 TERESZEWO | wykonana w 2015 roku na podstawie mapy zasadniczej 1:1000 sekcja 7.199.07.10.3 oraz pomiaru aktualizacyjnego sył wys. Układ współrzędnych 2000/21 poziom odniesienia Kronsztadt 86. Powyższą nieruchomości nie obciążają służebności gruntowe. | | | |

PRZEBUDOWA MOSTU przepust z blach falistych

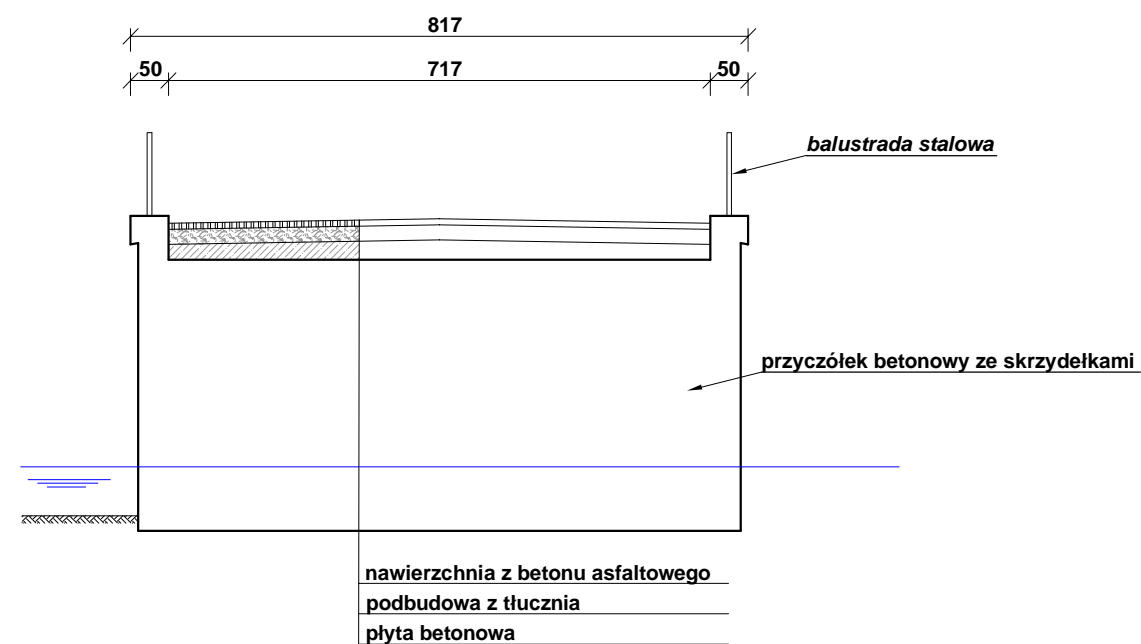
Skala 1:100
[wymiary w cm]

Widok z boku - przekrój podłużny

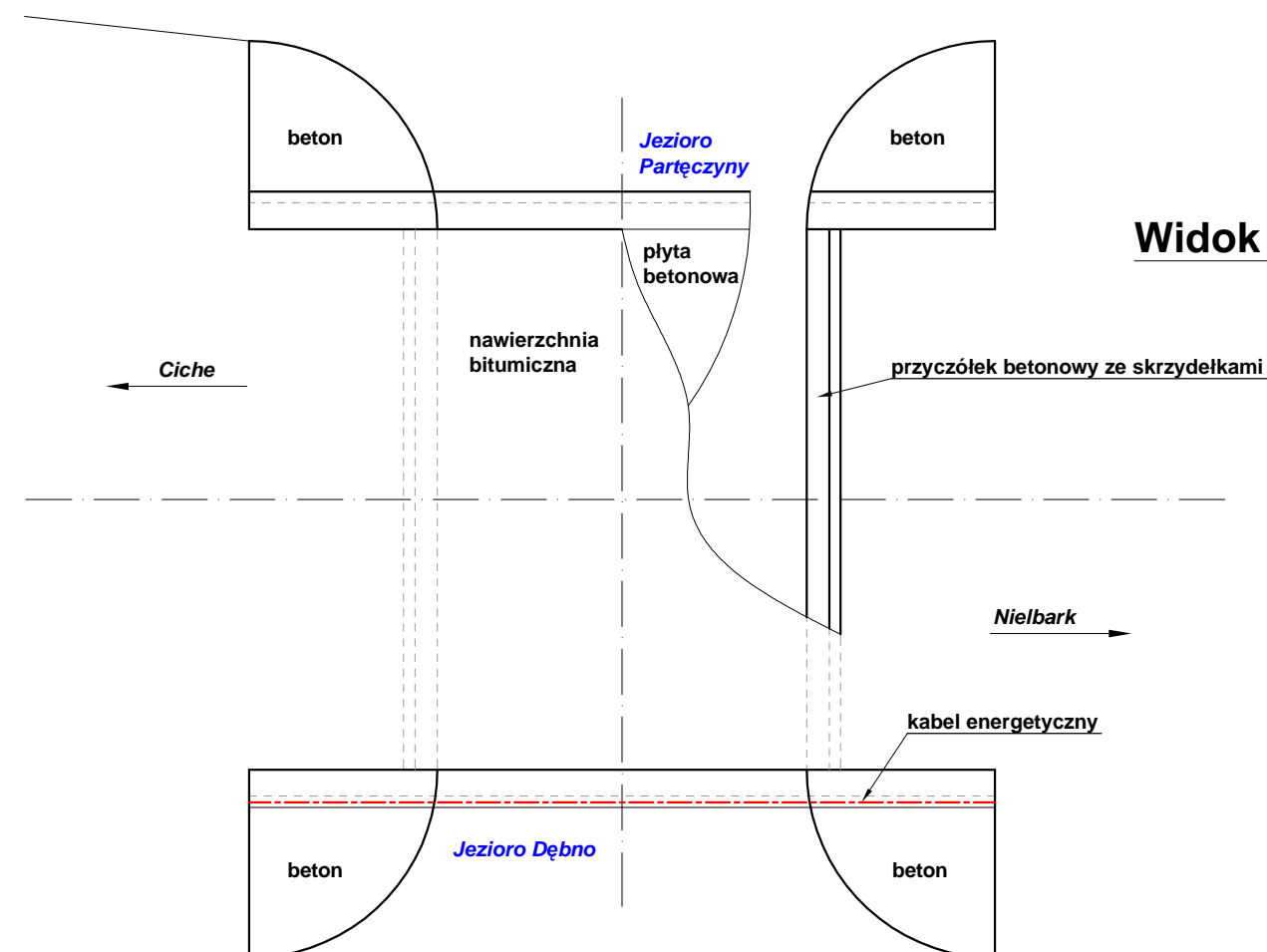


Przekrój poprzeczny

Stan na dzień 2.07.2015r.



Widok z góry



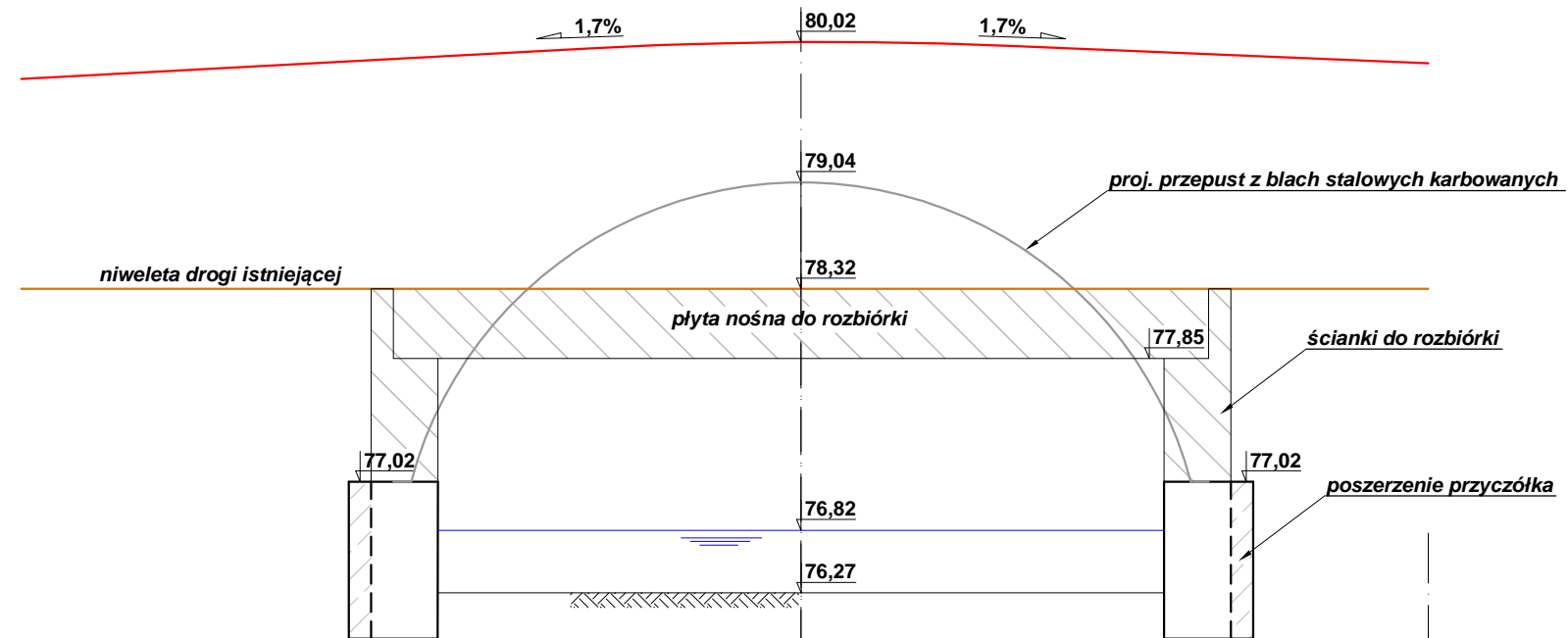
| | | | |
|--|----------------------------|---|----------------------|
| Obiekt: Przebudowa mostu w ciągu drogi 1248N w km 0+012 na przepust z blach stalowych msc. Tereszewo | | Inwestor: Powiat Nowomiejski ul. Rynek 1 13-300 Nowe Miasto Lubawskie | |
| Rysunek: Inwentaryzacja | | | Rysunek nr: 1 |
| STANOWISKO | IMIĘ I NAZWISKO | NR UPRAW. / SPECJALNOŚĆ | PODPIS |
| PROJEKTANT | inż. Eugeniusz Kłobukowski | GP.I.7342/16/TO/92 / mostowa | |
| BRANŻA: mostowa | STADIUM: projekt budowlany | DATA OPRACOWANIA: 25.09.2015 | SKALA: 1:100 |

Przebudowa mostu Przepust z blach stalowych

Skala 1:50
[wymiary w cm]

Rys. nr 2

Przekrój poprzeczny rzeki w osi drogi



P.P. 90,00 m npm

| | | | | |
|-------------------------------|-------|-------|-------|-------|
| rzędna projektowanej niwelety | | 79,97 | 80,02 | 79,97 |
| rzędna istniejącego terenu | | 78,27 | 78,32 | 78,26 |
| rzędna dna rzeki | | | 76,27 | |
| rzędna przepustu | wlot | | 76,32 | |
| | wylot | | 76,22 | |
| odległości | | | 0,00 | |

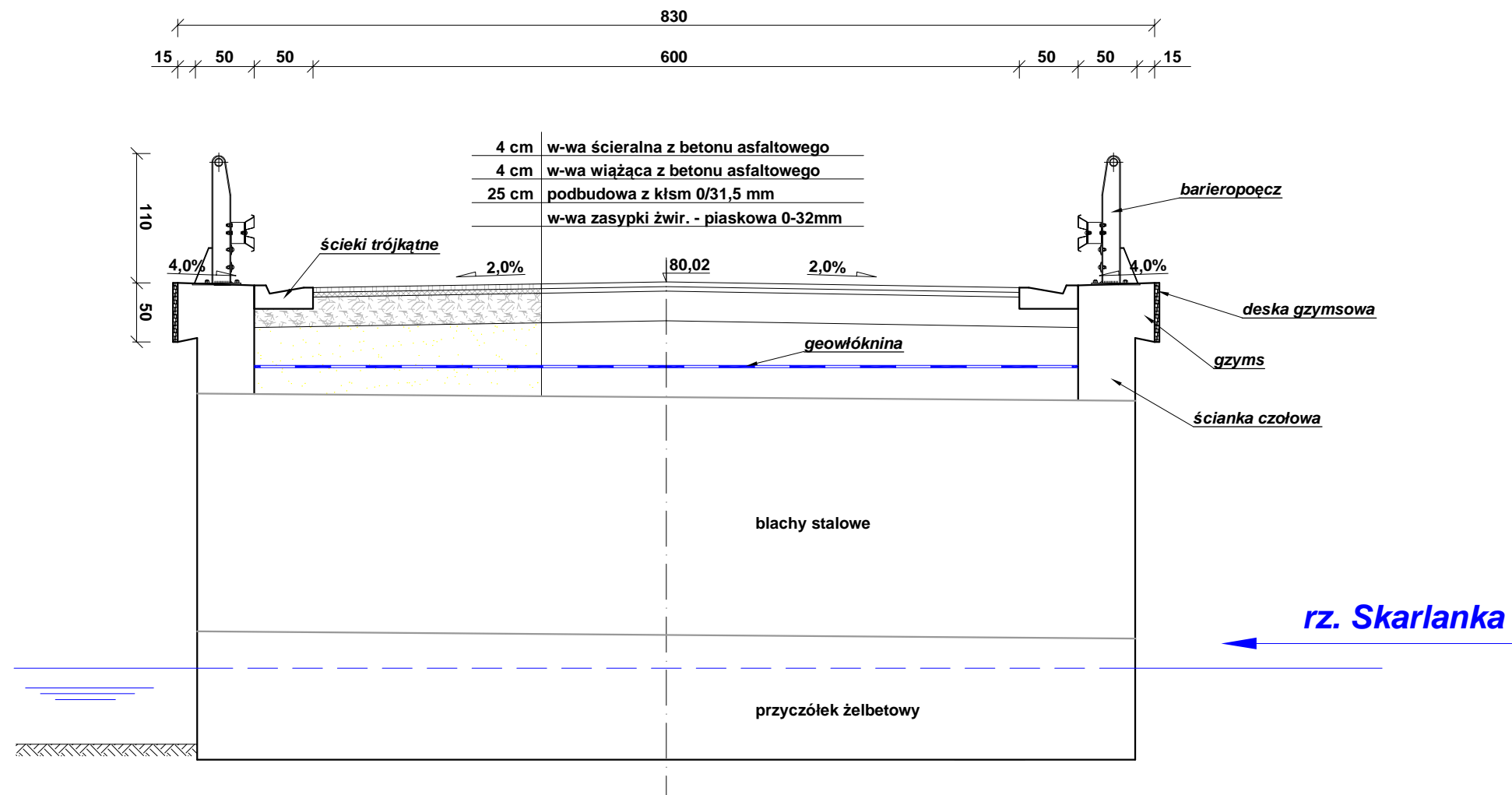
| | | | |
|--|----------------------------|------------------------------|---|
| Obiekt: Przebudowa mostu w ciągu drogi 1248N w km 0+012 na przepust z blach stalowych msc. Tereszewo | | | Inwestor: Powiat Nowomiejski ul. Rynek 1 13-300 Nowe Miasto Lubawskie |
| Rysunek: Przekrój poprzeczny rzeki w osi drogi | | | Rysunek nr: 2 |
| STANOWISKO | IMIĘ I NAZWISKO | NR UPRAW. / SPECJALNOŚĆ | PODPIS |
| PROJEKTANT | inż. Eugeniusz Kłobukowski | GP.I.7342/16/TO/92 / mostowa | |
| BRANŻA: mostowa | STADIUM: projekt budowlany | DATA OPRACOWANIA: 25.09.2015 | SKALA: 1:50 |

Przebudowa mostu Przepust z blach stalowych

Skala 1:50
[wymiary w cm]

Rys. nr 3

Przekrój podłużny



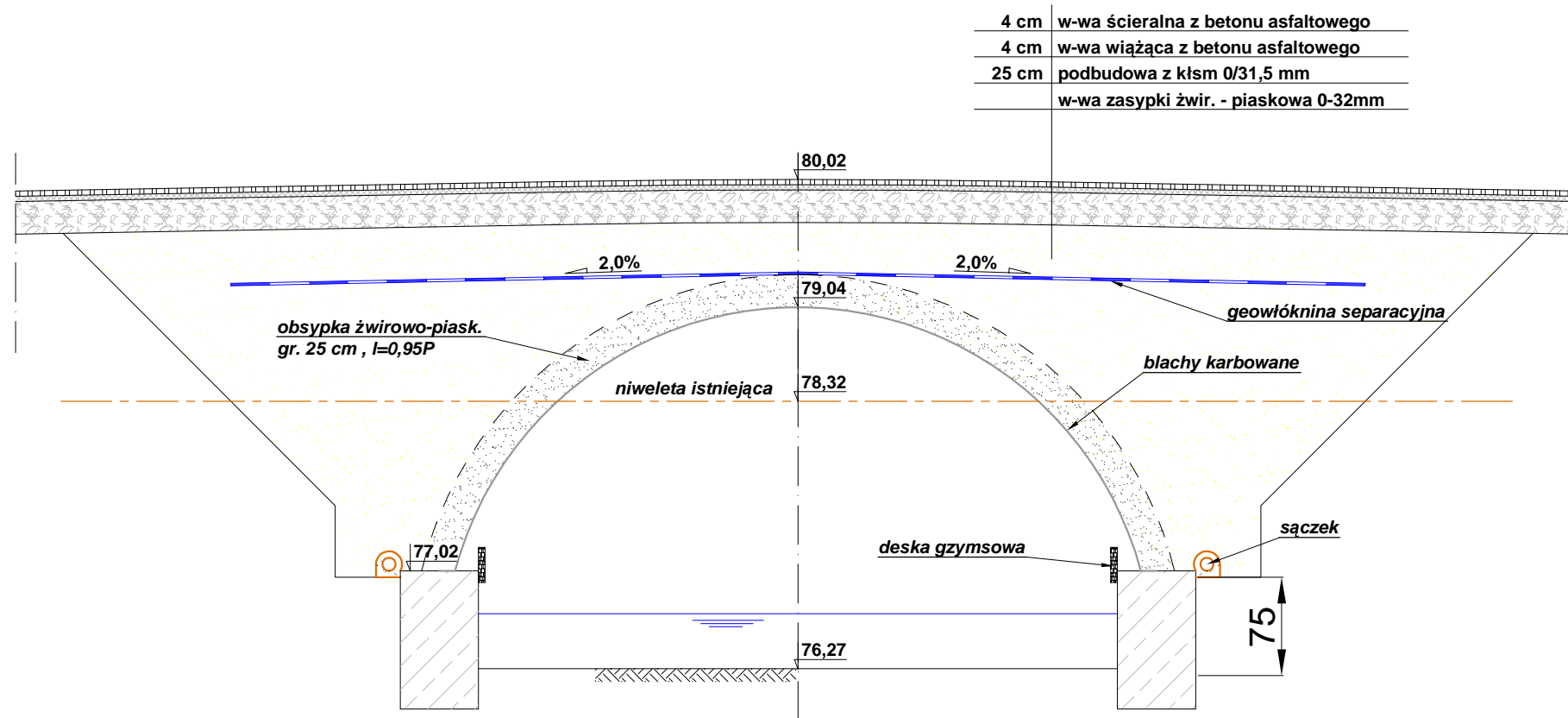
| | | | |
|--|----------------------------|------------------------------|---|
| Obiekt: Przebudowa mostu w ciągu drogi 1248N w km 0+012 na przepust z blach stalowych msc. Tereszewo | | | Inwestor: Powiat Nowomiejski ul. Rynek 1 13-300 Nowe Miasto Lubawskie |
| Rysunek: Przekrój podłużny | | | Rysunek nr: 3 |
| STANOWISKO | IMIĘ I NAZWISKO | NR UPRAW. / SPECJALNOŚĆ | PODPIS |
| PROJEKTANT | inż. Eugeniusz Kłobukowski | GP.I.7342/16/TO/92 / mostowa | |
| BRANŻA: mostowa | STADIUM: projekt budowlany | DATA OPRACOWANIA: 25.09.2015 | SKALA: 1:50 |

Przebudowa mostu Przepust z blach stalowych

Skala 1:50
[wymiary w cm]

Rys. nr 4

Przekrój poprzeczny

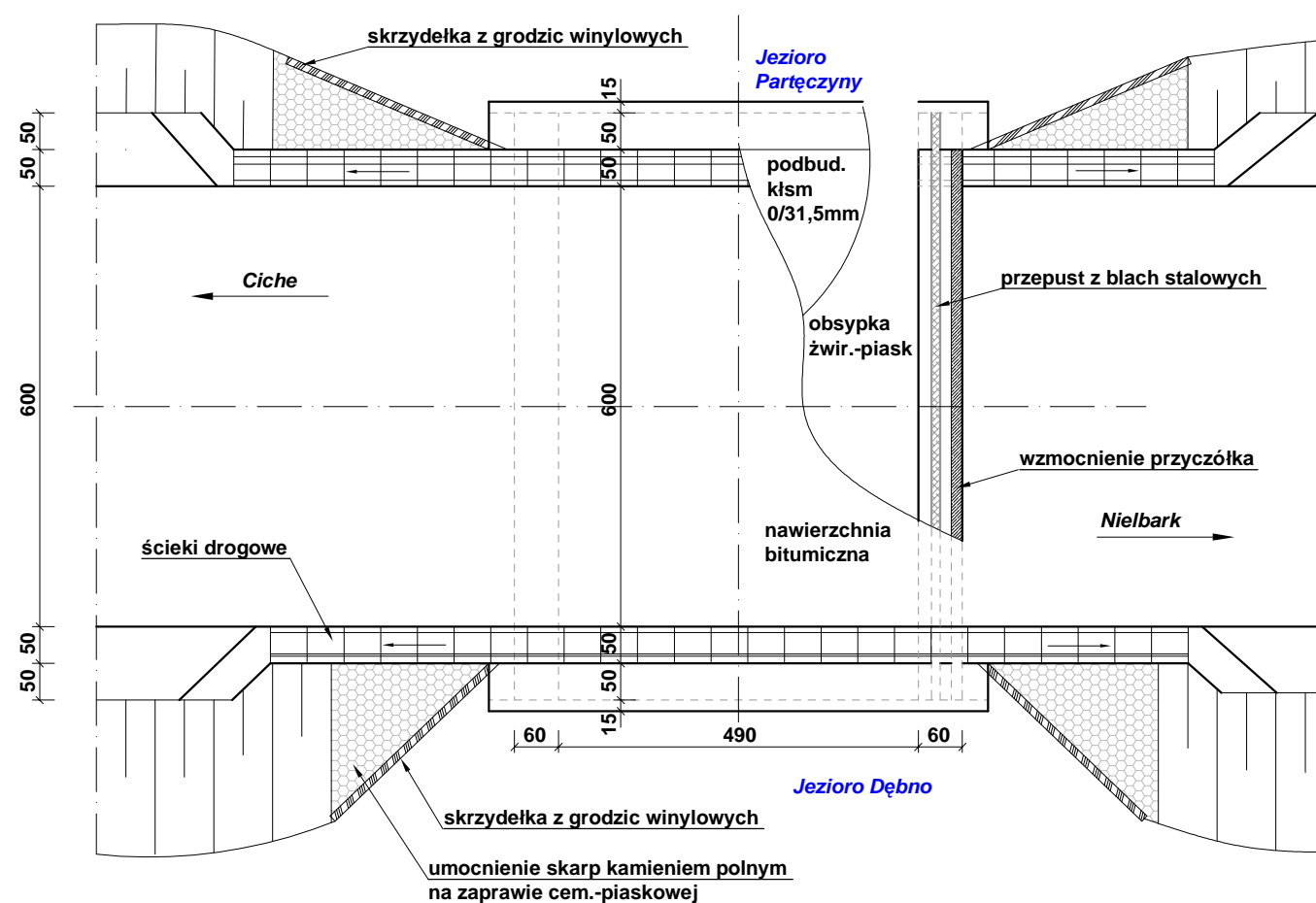


| | | | |
|--|----------------------------|------------------------------|---|
| Obiekt: Przebudowa mostu w ciągu drogi 1248N w km 0+012 na przepust z blach stalowych msc. Tereszewo | | | Inwestor: Powiat Nowomiejski ul. Rynek 1 13-300 Nowe Miasto Lubawskie |
| Rysunek: Przekrój poprzeczny | | | Rysunek nr: 4 |
| STANOWISKO | IMIĘ I NAZWISKO | NR UPRAW. / SPECJALNOŚĆ | PODPIS |
| PROJEKTANT | inż. Eugeniusz Kłobukowski | GP.I.7342/16/TO/92 / mostowa | |
| BRANŻA: mostowa | STADIUM: projekt budowlany | DATA OPRACOWANIA: 25.09.2015 | SKALA: 1:50 |

PRZEBUDOWA MOSTU przepust z blach falistych

Skala 1:100
[wymiary w cm]

Widok z góry



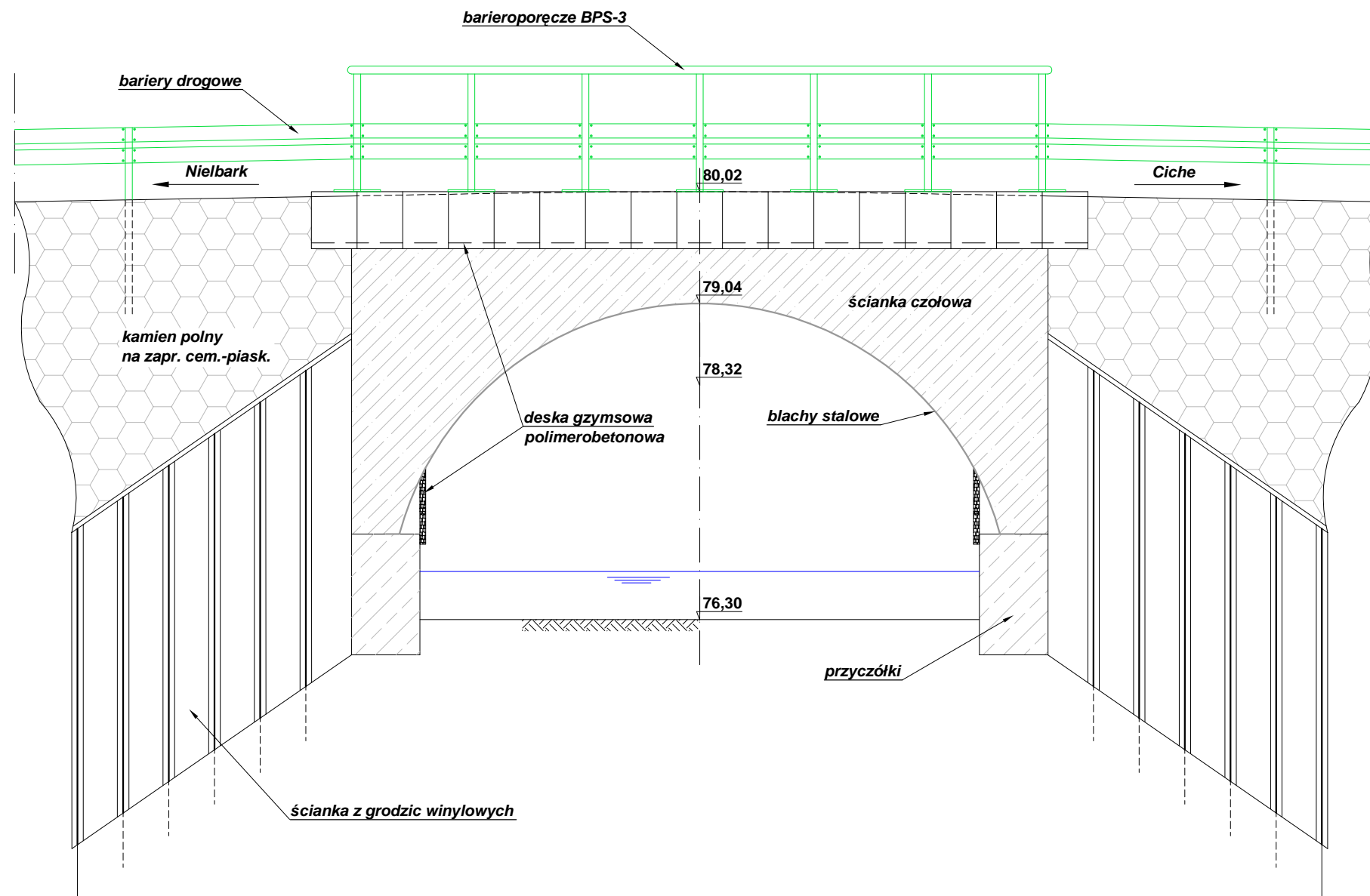
| | | | |
|--|----------------------------|------------------------------|---|
| Obiekt: Przebudowa mostu w ciągu drogi 1248N w km 0+012 na przepust z blach stalowych msc. Tereszewo | | | Inwestor: Powiat Nowomiejski ul. Rynek 1 13-300 Nowe Miasto Lubawskie |
| Rysunek: Widok z góry | | | Rysunek nr: 5 |
| STANOWISKO | IMIĘ I NAZWISKO | NR UPRAW. / SPECJALNOŚĆ | PODPIS |
| PROJEKTANT | inż. Eugeniusz Kłobukowski | GP.I.7342/16/TO/92 / mostowa | |
| BRANŻA: mostowa | STADIUM: projekt budowlany | DATA OPRACOWANIA: 25.09.2015 | SKALA: 1:100 |

Przebudowa mostu Przepust z blach stalowych

Skala 1:50
[wymiary w cm]

Rys. nr 6

Wlot przepustu



| | | | |
|---|----------------------------|------------------------------|---|
| Obiekt: Przebudowa mostu w ciągu drogi 1248N w km 0+012 na przepust z blach stalowych msc. Tereszewo | | | Inwestor: Powiat Nowomiejski ul. Rynek 1 13-300 Nowe Miasto Lubawskie |
| Rysunek: Wlot przepustu | | | Rysunek nr: 6 |
| STANOWISKO | IMIĘ I NAZWISKO | NR UPRAW. / SPECJALNOŚĆ | PODPIS |
| PROJEKTANT | inż. Eugeniusz Kłobukowski | GP.I.7342/16/TO/92 / mostowa | |
| BRANŻA: mostowa | STADIUM: projekt budowlany | DATA OPRACOWANIA: 25.09.2015 | SKALA: 1:50 |

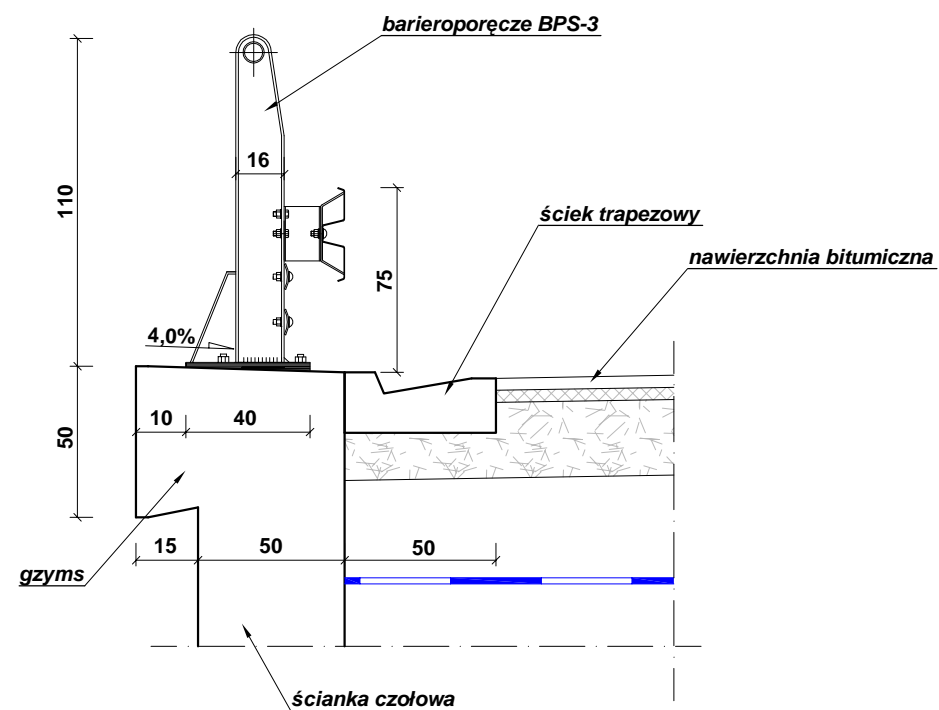
Przebudowa mostu Przepust z blach stalowych

skala 1:25
[wymiary w cm]

Rys. nr 7

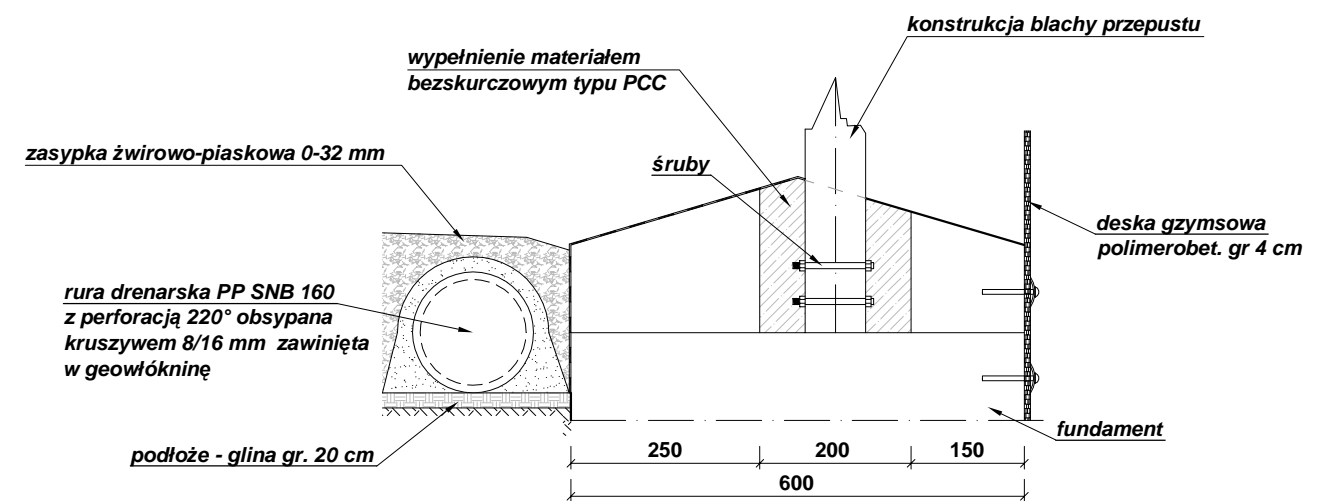
Szczegół konstrukcyjny

Połączenie barieroporeczy z gzymsem



Szczegół konstrukcyjny

Połączenie blach przepustu z fundamentem



| | | | |
|--|----------------------------|------------------------------|---|
| Obiekt: Przebudowa mostu w ciągu drogi 1248N w km 0+012 na przepust z blach stalowych msc. Tereszewo | | | Inwestor: Powiat Nowomiejski ul. Rynek 1 13-300 Nowe Miasto Lubawskie |
| Rysunek: Szczegóły konstrukcyjne | | | Rysunek nr: 7 |
| STANOWISKO | IMIĘ I NAZWISKO | NR UPRAW. / SPECJALNOŚĆ | PODPIS |
| PROJEKTANT | inż. Eugeniusz Kłobukowski | GP.I.7342/16/TO/92 / mostowa | |
| BRANŻA: mostowa | STADIUM: projekt budowlany | DATA OPRACOWANIA: 25.09.2015 | SKALA: 1:25 |

Przebudowa mostu Przepust z blach stalowych

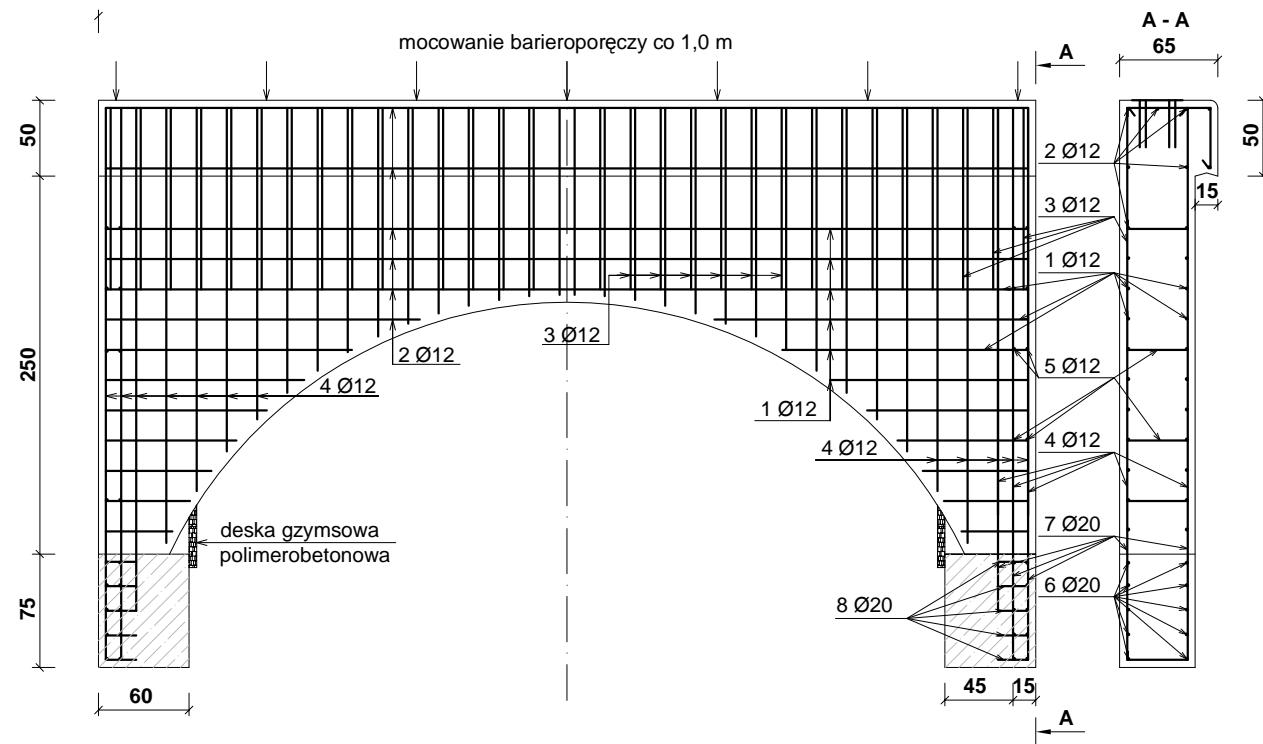
Skala 1:50
[wymiary w cm]

Rys. nr 8

Ścianka czołowa

Zbrojenie

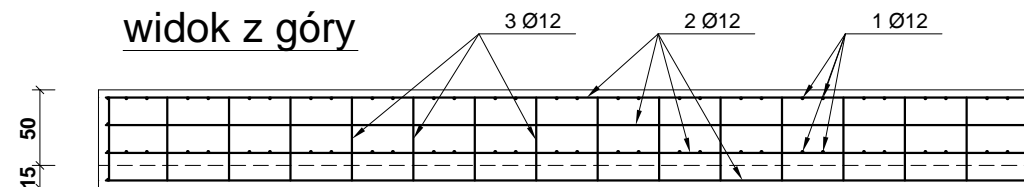
Wykaz stali zbrojeniowej



STAL AII
f_{yk} 400MPa
T= 2,00t
Beton
C25/30
V=13,50m³

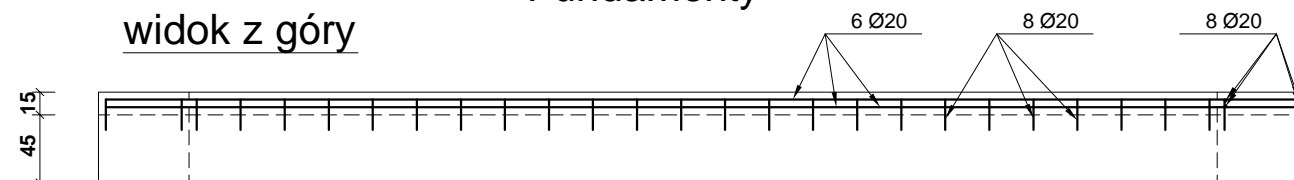
| Nr | Ø [mm] | Ilość [szt] | Dł. [cm] | Dł. Ø12 | Dł. Ø20 |
|---------|--------|-------------|----------|---------|---------|
| 1 | 12 | 80 | 110 | 88 | |
| 2 | 12 | 26 | 610 | 159 | |
| 3 | 12 | 32 | 170 | 54 | |
| 4 | 12 | 128 | 210 | 269 | |
| 5 | 12 | 144 | 50 | 72 | |
| 6 | 20 | 32 | 179 | | 253 |
| 7 | 20 | 8 | 150 | | 12 |
| 8 | 20 | 174 | 20 | | 35 |
| Razem | | | | 642 | 300 |
| Masa 1m | | | | 0,89 | 2,47 |
| Razem | | | | 571 | 741 |
| Ogółem | | | | 1312 | |

widok z góry

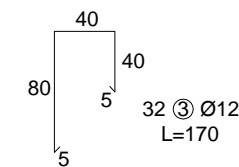
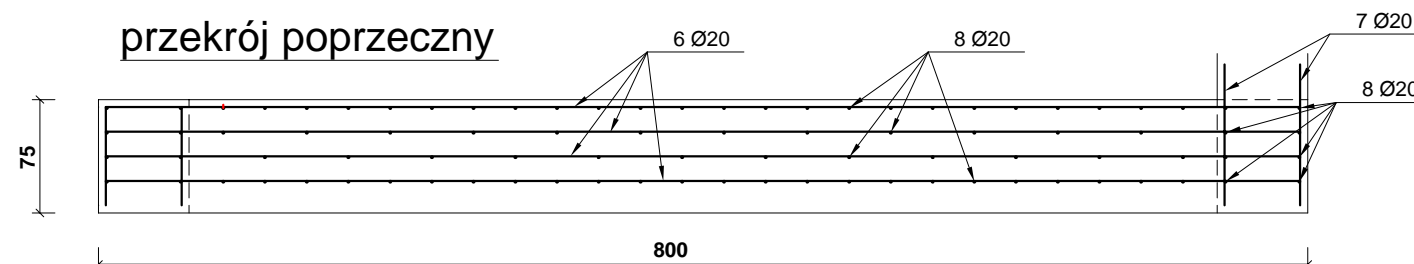


Fundamenty

widok z góry



przekrój poprzeczny



144 ⑤ Ø12
L=50

80 ① Ø12 co 20cm
L=40 - 180 / Lśr. 110

26 ② Ø12 co 20cm
L=610

128 ④ Ø12 co 20cm
L=80 - 300 / Lśr. 210

32 ⑥ Ø20
L=790

8 ⑦ Ø20
L=150

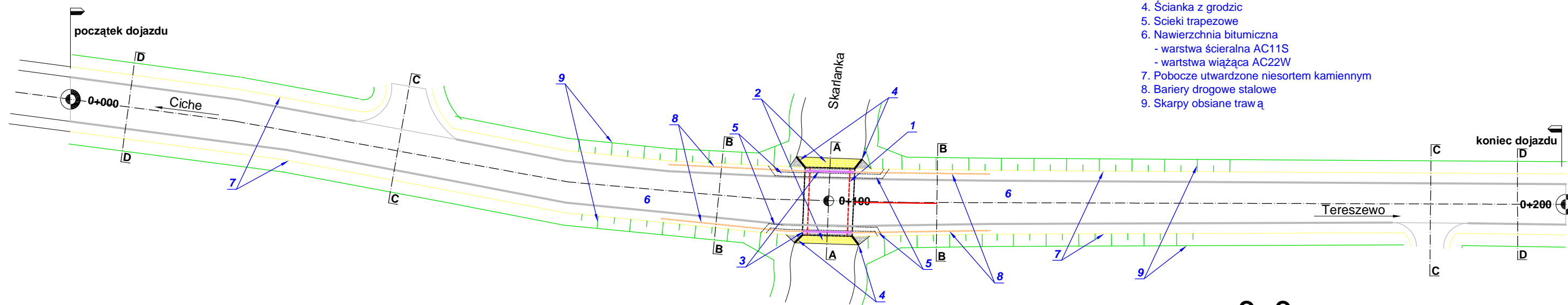
174 ⑧ Ø20
L=20

| | | | |
|--|----------------------------|------------------------------|---|
| Obiekt: Przebudowa mostu w ciągu drogi 1248N w km 0+012 na przepust z blach stalowych msc. Tereszewo | | | Inwestor: Powiat Nowomiejski ul. Rynek 1 13-300 Nowe Miasto Lubawskie |
| Rysunek: Zbrojenie | | | Rysunek nr: 8 |
| STANOWISKO | IMIĘ I NAZWISKO | NR UPRAW. / SPECJALNOŚĆ | PODPIS |
| PROJEKTANT | inż. Eugeniusz Kłobukowski | GP.I.7342/16/TO/92 / mostowa | |
| BRANŻA: mostowa | STADIUM: projekt budowlany | DATA OPRACOWANIA: 25.09.2015 | SKALA: 1:50 |

PRZEBUDOWA MOSTU przepust z blach falistych

Skala 1:100
[wymiary w cm]

Schemat funkcjonalny przepustu i dojazdów



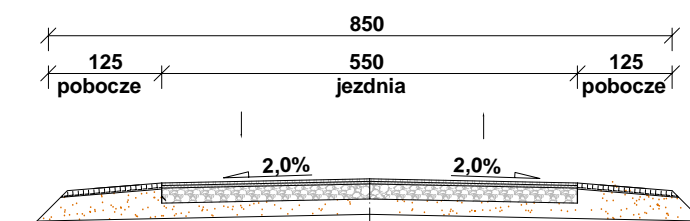
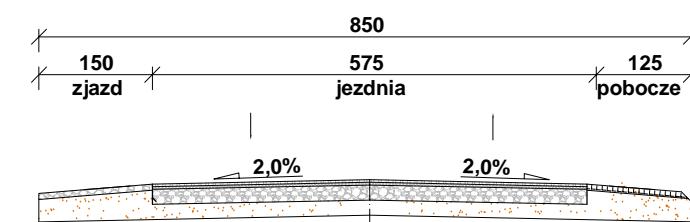
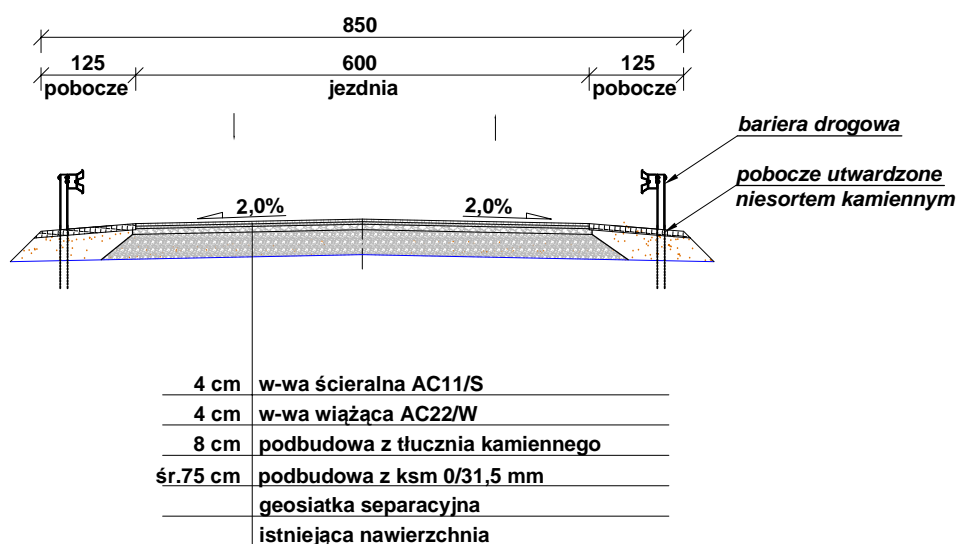
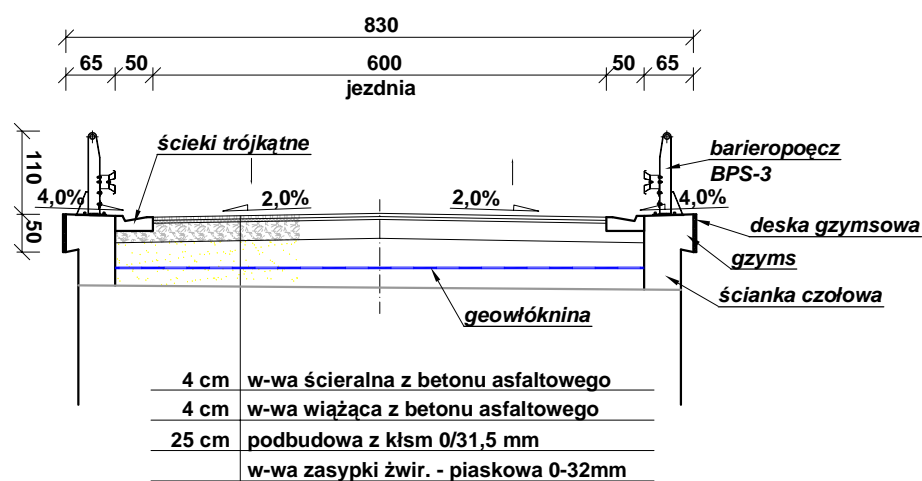
1. Rura stalowa przepustu
2. Umocnienie skarp kamieniem polnym na zapr. cem.-piaskowej
3. Barieropęczce
4. Ścianka z grodziec
5. Ścieki trapezowe
6. Nawierzchnia bitumiczna
- warstwa ścieralna AC11S
- warstwa wiążąca AC22W
7. Pobocze utwardzone niesortem kamiennym
8. Bariery drogowe stalowe
9. Skarpy obsiane trawą

A - A
1:100

B - B
1:100

C - C
1:100

D - D
1:100



| | | | |
|--|----------------------------|---|----------------------|
| Obiekt: Przebudowa mostu w ciągu drogi 1248N w km 0+012 na przepust z blach stalowych msc. Tereszewo | | Inwestor: Powiat Nowomiejski ul. Rynek 1 13-300 Nowe Miasto Lubawskie | |
| Rysunek: Schemat funkcjonalny przepustu i dojazdów | | | Rysunek nr: 9 |
| STANOWISKO | IMIĘ I NAZWISKO | NR UPRAW. / SPECJALNOŚĆ | PODPIS |
| PROJEKTANT | inż. Eugeniusz Kłobukowski | GP.I.7342/16/TO/92 / mostowa | |
| BRANŻA: mostowa | STADIUM: projekt budowlany | DATA OPRACOWANIA: 25.09.2015 | SKALA: 1:100 |