

**Diagnoza zapotrzebowania Zespołu Szkół im. C.K. Norwida
na wsparcie z Europejskiego Funduszu Społecznego**

Barbara Przeradzka-Martko

Zespół Szkół im. C.K. Norwida funkcjonuje w powiecie nowomiejskim na terenie województwa warmińsko-mazurskiego. Nowe Miasto Lubawskie jest 13 tys. miastem będącym siedzibą powiatu. Powiat liczy 45 tys. mieszkańców, ma charakter rolniczy. Stopa bezrobocia w powiecie wynosiła w maju 2016 r. -12,9% , w województwie 15%, kraju 9,1% (dane GUS).

Zespół Szkół jest jedną z trzech szkół ponadgimnazjalnych funkcjonujących w powiecie nowomiejskim. Jest szkołą najstarszą , jej historia sięga ponad 155-let funkcjonowania. Szkoła posiada opracowany na lata 2013-2017 Program Rozwoju szkoły, który został przyjęty do realizacji uchwałą 19/2012-2013 Rady Pedagogicznej z dnia 22 kwietnia 2013 roku.

Dane liczbowe dotyczące szkoły – rok szkolny 2015-2016

Klasa	Ilość ucz	Chł	Dziew	Dojeż	internat	j. ang	j. fr	j.niem
Ia	28	4	21	13	0	25	7	18
Ib	34	6	28	22	0	34	4	30
Ic	36	19	17	25	0	36	5	31
Id	27	9	18	11	2	27	10	17
Ie	24	10	14	11		24	5	19
razem	149	48	98	82	2	146	31	115
IIa	19	5	14	6	2	19	9	10
IIb	28	7	21	17	1	28	2	26
IIc	28	20	8	16	2	28	0	28
IId	32	9	23	20	0	32	0	32
IIE	12	2	10	8	0	12	0	12
razem	119	43	76	67	5	119	11	108
IIIa	18	4	14	13	0	18	2	16
IIIb	27	3	24	17	2	27	1	26
IIIc	27	11	16	17	0	27	2	25
IIId	30	5	25	13	1	30	0	30
IIIe	18	9	9	9	0	18	1	17
razem	120	32	88	69	3	120	6	114
suma	388			218 (56%)				

W roku szkolnym 2015-2016 w szkole realizowane były zajęcia pozalekcyjne w ramach art. 42 KN

Lp.	Nazwisko i imię nauczyciela	Rodzaj zajęć	Roczny wymiar godzin	rok
1.	Banowski Tadeusz	zajęcia wspierające przygotowanie do egzaminu maturalnego z języka polskiego	39	69
2.	Bartkowski Bartłomiej	zajęcia wspierające przygotowanie do egzaminu maturalnego z historii dla uczniów LO	39	69
3.	Bączek Aleksandra	zajęcia wspierające przygotowanie do egzaminu maturalnego z matematyki, zajęcia wyrównawcze dla uczniów ze specjalnymi potrzebami edukacyjnymi świadczonymi w ramach pomocy psychologiczno-pedagogicznej.	39	84
4.	Borowska Katarzyna	zajęcia wspierające przygotowanie do egzaminu maturalnego z języka angielskiego dla uczniów klasy III LO	39	37
5.	Deja Elżbieta	zajęcia wyrównawcze z języka angielskiego dla uczniów klasy LO	39	37
6.	Deja Marcin	zajęcia wspierające przygotowanie do egzaminu maturalnego z wiedzy o społeczeństwie dla uczniów klas LO	39	39
7.	Dreszler Aleksandra	Koło historyczne dla uczniów LO, oraz zajęcia rozwijające uzdolnienia z historii dla uczniów ze specjalnymi potrzebami edukacyjnymi świadczonymi w ramach pomocy psychologiczno-pedagogicznej.	39	17
8.	Dreszler Dorota	zajęcia sportowe ogólnorozwojowe dla uczniów LO	39	43
9.	Dziekońska Alina	zajęcia wspierające przygotowanie do egzaminu maturalnego z chemii dla uczniów klas III LO	39	33

10.	Fass Ewa	zajęcia korekcyjno-kompensacyjne dla uczniów ze specjalnymi potrzebami edukacyjnymi w ramach pomocy psychologiczno-pedagogicznej w szkole.	39	50
11.	Główniczewska Joanna	zajęcia opiekuńczo-wychowawcze w bibliotece.	39	39
12.	Haska Justyna	zajęcia wspierające przygotowanie do egzaminu maturalnego z biologii dla uczniów LO ,	39	54
13.	Kardela Joanna	zajęcia wspierające przygotowanie do egzaminu maturalnego z języka niemieckiego dla uczniów klasy III LO	39	43
14.	Kotkowska Aleksandra	koło kulinarne	39	38
15.	Kozłowska Edyta	zajęcia wspierające przygotowanie do egzaminu maturalnego z geografii dla uczniów LO	39	20
16.	Lewandowska Jadwiga	zajęcia z ratownictwa medycznego – kurs pierwszej pomocy, olimpiada obrony cywilnej	39	38
17.	Markuszewski Dariusz	Koło dyskusyjno- modlitewne	39	43
18.	Neumann Mariusz	zajęcia sportowe – piłka nożna halowa dla chłopców.	39	44
19.	Orłowska Paulina	zajęcia wspierające przygotowanie do egzaminu maturalnego z biologii dla uczniów klas III LO,	39	47
20.	Orzeł Mariusz	zajęcia wspierające przygotowanie do egzaminu maturalnego z języka angielskiego	39	31
21.	Paczkowski Wojciech	koło informatyczne / zajęcia wyrównawcze z matematyki	39	50
22.	Paczkowska Lucyna	koło języka francuskiego - praca z uczniem zdolnym dla oraz zajęcia kulinarne dla młodzieży mieszkającej w internacie	39	40
23.	Pelka-Ręczkowska Lucyna	zajęcia wspierające przygotowanie do egzaminu maturalnego z języka niemieckiego dla uczniów klasy III LO	39	75
24.	Piotrowska Ewa	zajęcia wyrównawcze z matematyki dla słuchaczy Ldd	39	40
25.	Resicka Anna	zajęcia wspierające przygotowanie do egzaminu maturalnego z matematyki dla uczniów LO, zajęcia wyrównawcze dla uczniów ze specjalnymi potrzebami edukacyjnymi w ramach pomocy psychologiczno-pedagogicznej w szkole.	39	79
26.	Szcześniak Elżbieta	zajęcia wspierające przygotowanie do egzaminu maturalnego z języka polskiego dla uczniów klas III LO .	39	49
27.	Świątkowski Zbigniew	zajęcia wspierające przygotowanie do egzaminu maturalnego z języka angielskiego	39	38
28.	Trzczińska Barbara	zajęcia sportowo-rekreacyjne dla uczniów LO,	39	48
29.	Wądołowski Andrzej	zajęcia wspierające przygotowanie do egzaminu maturalnego z fizyki dla uczniów LO.	30	35
30.	Zielińska Beata	zajęcia wspierające przygotowanie do egzaminu maturalnego z języka polskiego dla uczniów klasy III LO oraz praca z uczniem zdolnym- przygotowanie do konkursów dla uczniów klas LO	39	61
31.	Ks. Jakub Maciejko	Zajęcia sportowe rozwijające zainteresowania uczniów.	20	12
32.	Siemianowski Bogdan	zajęcia wspierające przygotowanie do egzaminu maturalnego z geografii – poziom rozszerzony dla uczniów klas III LO	11	57
33.	Monika Nather	Zajęcia sportowe	36	44
34.	Piątkowska Katarzyna	zajęcia wspierające przygotowanie do egzaminu maturalnego z matematyki- poziom podstawowy dla uczniów klas III LO oraz zajęcia wyrównawcze dla uczniów ze specjalnymi potrzebami edukacyjnymi w ramach pomocy psychologiczno-pedagogicznej w szkole.	39	54

Grupa docelowa objęta wsparciem w ramach planowanych działań projektowych są uczniowie klas I-III LO, nauczyciele oraz rodzice.

Wsparcie w ramach projektu zmierzać do rozwiązania problemów określonych w Programie Rozwoju Szkoły na lata 2013-2017:

- a) baza szkoły wymagająca dostosowania do wyzwań nowoczesnego systemu edukacyjnego
- b) ograniczone wsparcie pracy z uczniem zdolnym oraz mającym trudności w nauce
- c) trudności w organizacji pracy poza lekcjami. (wysoki wskaźnik dojeżdżających uczniów)
- d) poszerzanie kompetencji metodycznych i wychowawczych nauczycieli
- e) wsparcie rodziców w rozwiązywaniu problemów wychowawczych.

Zakres diagnozy obejmuje:

- a) analizę wyników osiągniętych przez uczniów na egzaminie maturalnym
- b) sprawozdanie z wyników egzaminu maturalnego w l. 2013- 2015 opracowane przez CKE
- c) analizę wyników nauczania w szkole.

Testy diagnostyczne z matematyki dla klas I LO, II LO

Test diagnostyczny dla klas I , II LO badający 3 umiejętności kluczowe

- d) wnioski z ewaluacji wewnętrznych: / raporty z następujących obszarów ewaluacyjnych/
 - „ Diagnoza stopnia partycypacji uczniów i ich oczekiwań we współdecydowaniu o szkole.”
 - „Diagnoza stopnia partycypacji rodziców i ich oczekiwań w współdecydowaniu o szkole.”
 - „Atrakcyjność zajęć pozalekcyjnych i programu profilaktycznego i wychowawczego w szkole.”
 - „ Diagnoza potrzeb doskonalenia nauczycieli”
- e) analizę zapotrzebowania na zajęcia pozalekcyjne, ze szczególnym uwzględnieniem zajęć matematyczno-przyrodniczych oraz zajęć rozwijających kompetencje kluczowe na rynku pracy.
- f) analizę bazy wyposażenia pod kątem nauczania przedmiotów matematyczno-przyrodniczych
- g) analizę zapotrzebowania na doskonalenie zawodowe nauczycieli
- h) analizę zapotrzebowania rodziców dotyczącą rozwoju kompetencji wychowawczych

Celem głównym diagnozy jest określenie zapotrzebowania na wsparcie w ramach projektu, a w szczególności:

1. Wzmacnianie postaw przedsiębiorczych w planowaniu rozwoju zawodowego uczniów.
2. Wsparcie uczniów mających trudności w nauce.
3. Wspieranie rozwoju potencjału intelektualnego uczniów zdolnych w zakresie nauk matematyczno-przyrodniczych.
4. Integracja społeczności szkolnej, rozwijanie umiejętności współdziałania i rozwiązywania konfliktów.
5. Podnoszenie kompetencji zawodowych nauczycieli w zakresie wykorzystywanych metod i form pracy .
6. Wspieranie rodziców w procesie wychowawczym młodzieży.

Analiza badania wyników nauczania matematyki w klasach I LO w roku szkolnym 2015-2016.

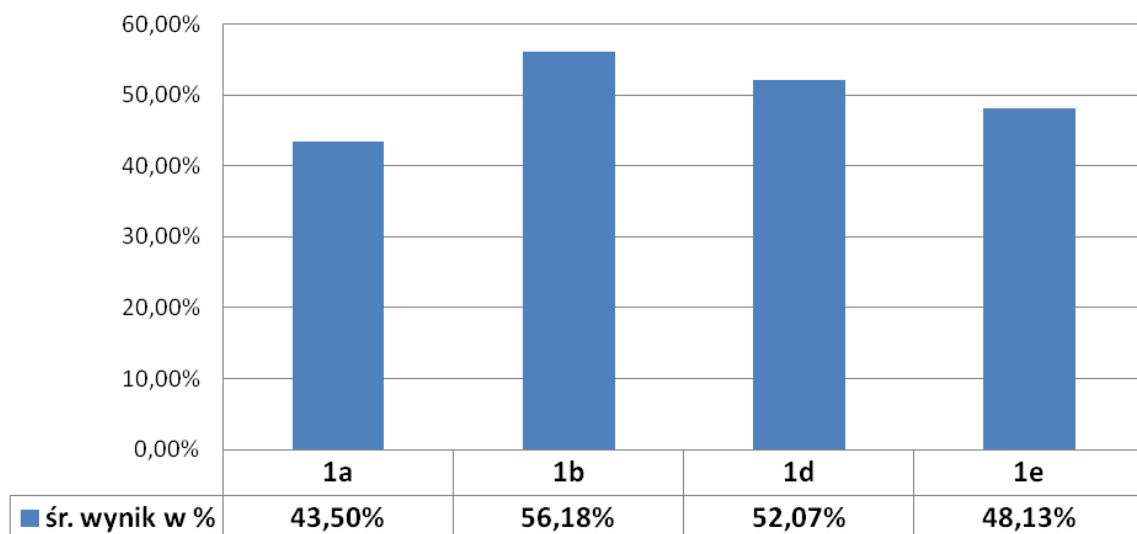
W badaniu wzięło udział:

1a – 24 uczniów (96%) 1b – 33 uczniów (97%) 1d – 27 uczniów (100%) 1e – 15 uczniów (63%)

Celem badania było sprawdzenie umiejętności interpretowania tekstu matematycznego, używania prostych pojęć i twierdzeń matematycznych, dobierania modelu matematycznego do danej sytuacji i prowadzenia prostego rozumowania składającego się z niewielkiej liczby kroków.

Poszczególne klasy uzyskały następujące wyniki:

Test diagnostyczny - śr. wynik w %



Klasa	Uczniowie z najwyższymi wynikami	Liczba uczniów z wynikiem poniżej 30%
1a	1 os – 92%	8
1b	1 os – 100% 1 os – 96% 1 os – 94%	7
1d	1 os – 92%	3
1e	1 os – 86%	4

Analiza badania wyników nauczania matematyki w klasach II LO w roku szkolnym 2015-2016. W badaniu wzięło udział:

	2a	2b	2d	2e
średni wynik: 42,5%	27,5	55%	39%	49%

Klasa	Uczniowie z najwyższymi wynikami	Liczba uczniów z wynikiem poniżej 30%
2a		5
2b	2 os. 100%	5
2d	1.os. 100%	7
2e		5

Do badania wybrano następujące umiejętności zawarte w podstawie programowej kształcenia ogólnego dla gimnazjów i szkół ponadgimnazjalnych:

→ czytanie – umiejętność rozumienia, wykorzystywania i refleksyjnego przetwarzania tekstów, w tym tekstów kultury, prowadząca do osiągnięcia własnych celów, rozwoju osobowego oraz aktywnego uczestnictwa w życiu społeczeństwa;

→ myślenie matematyczne – umiejętność wykorzystania narzędzi matematyki w życiu codziennym oraz formułowania sądów opartych na rozumowaniu matematycznym;

→ umiejętność wyszukiwania, selekcjonowania i krytycznej analizy informacji.

W badaniu wzięło udział:

127 uczniów klas pierwszych (88%)

oraz 97 uczniów klas drugich (82%).

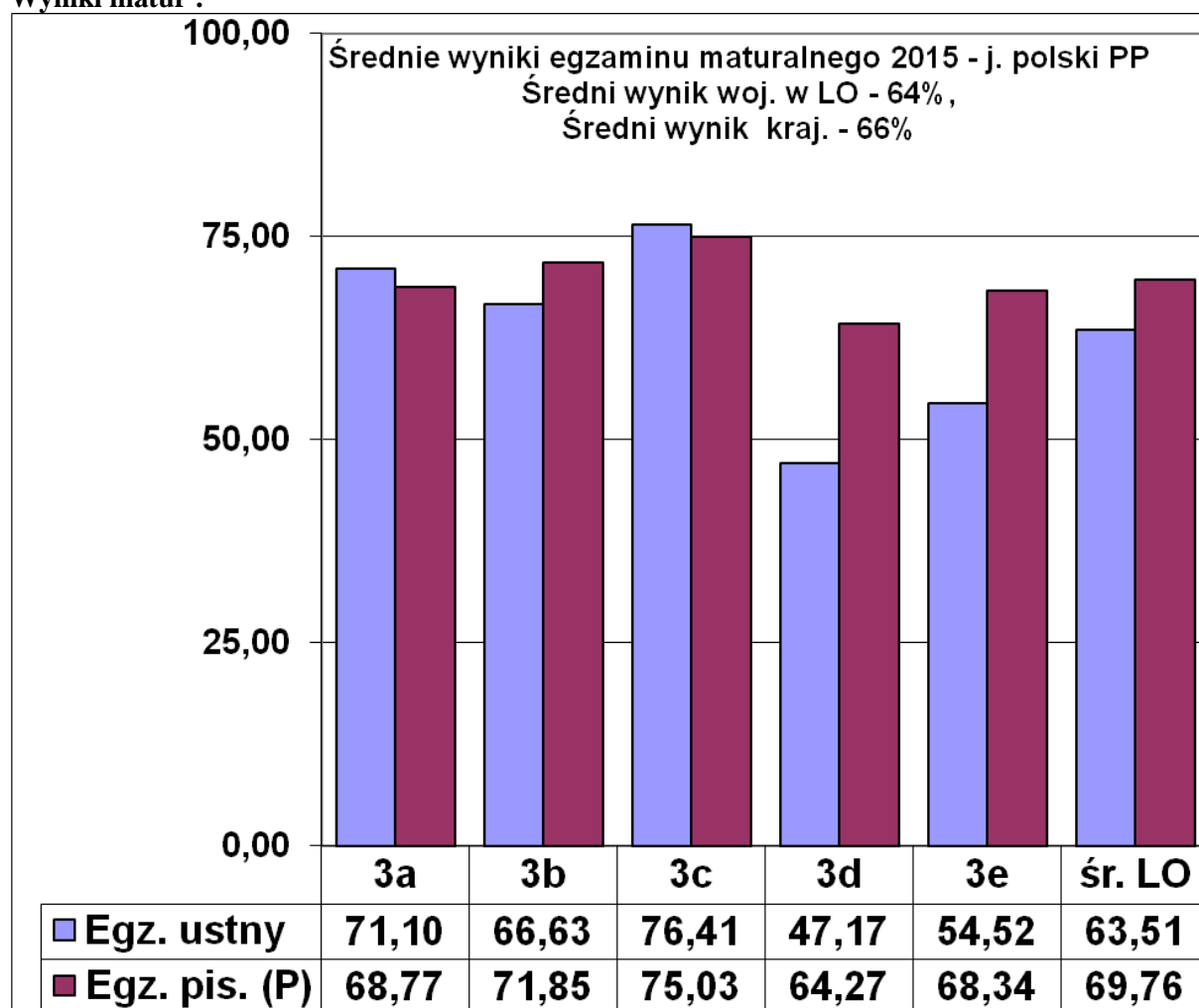
Wynik maksymalny w klasie I – 87% (1 os)

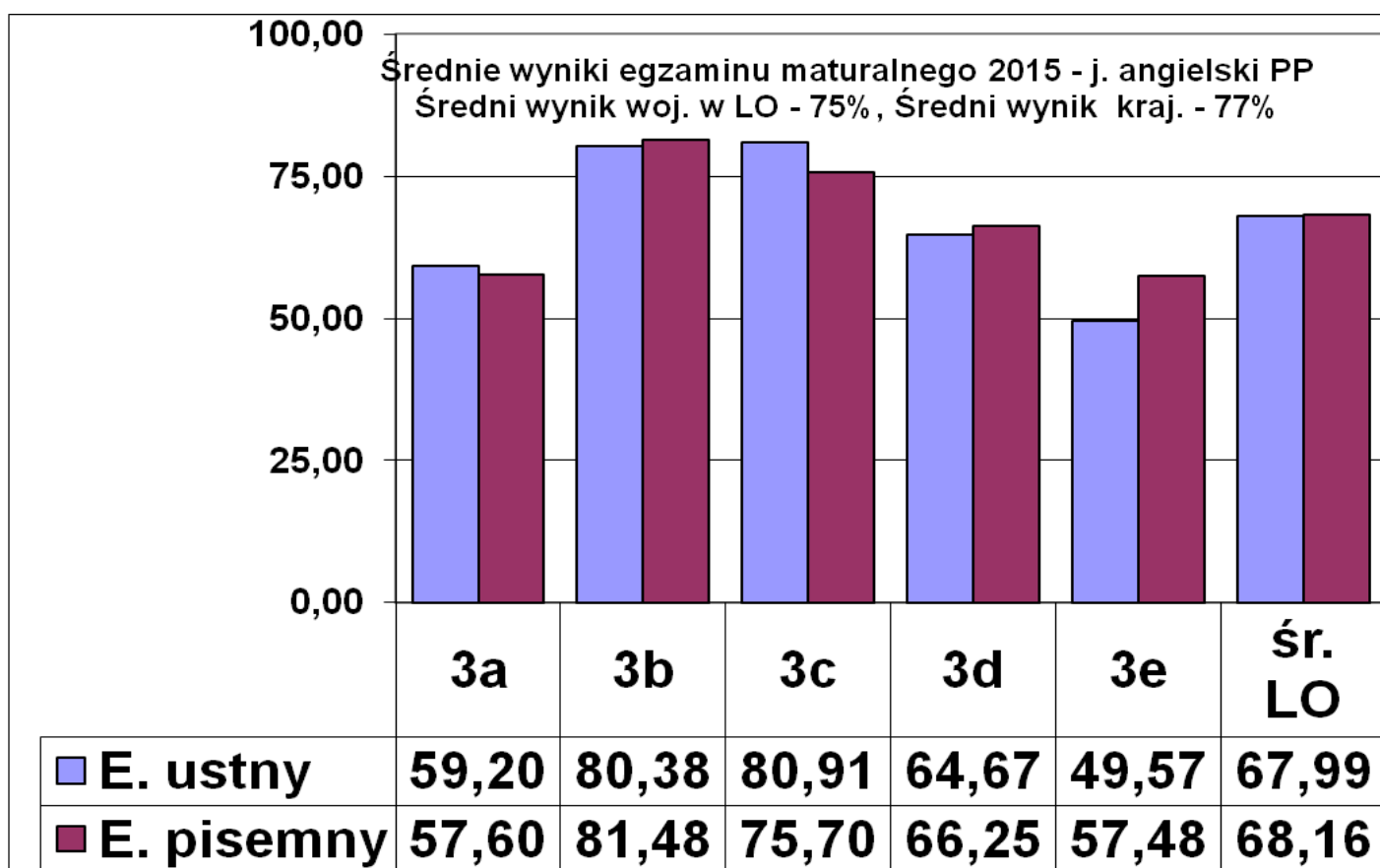
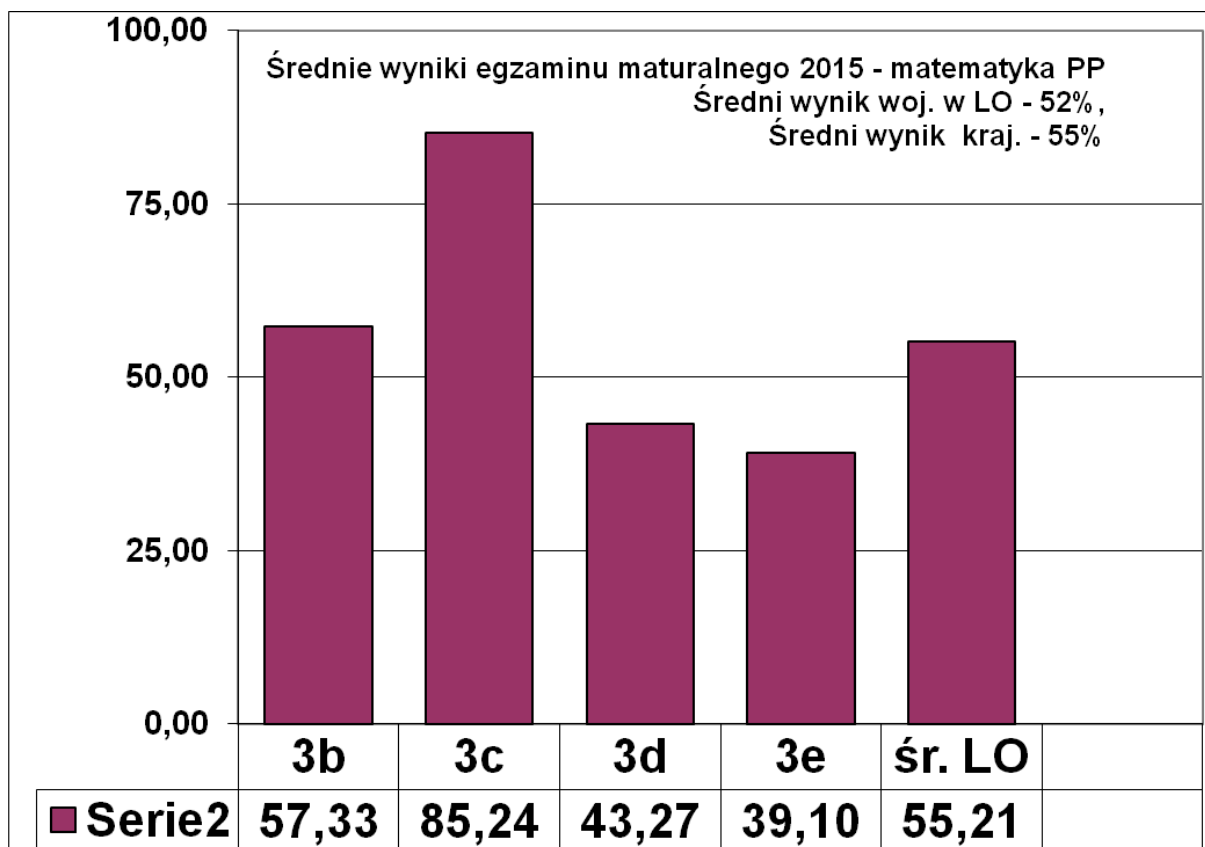
Wynik maksymalny w klasie II – 87% (2 os)

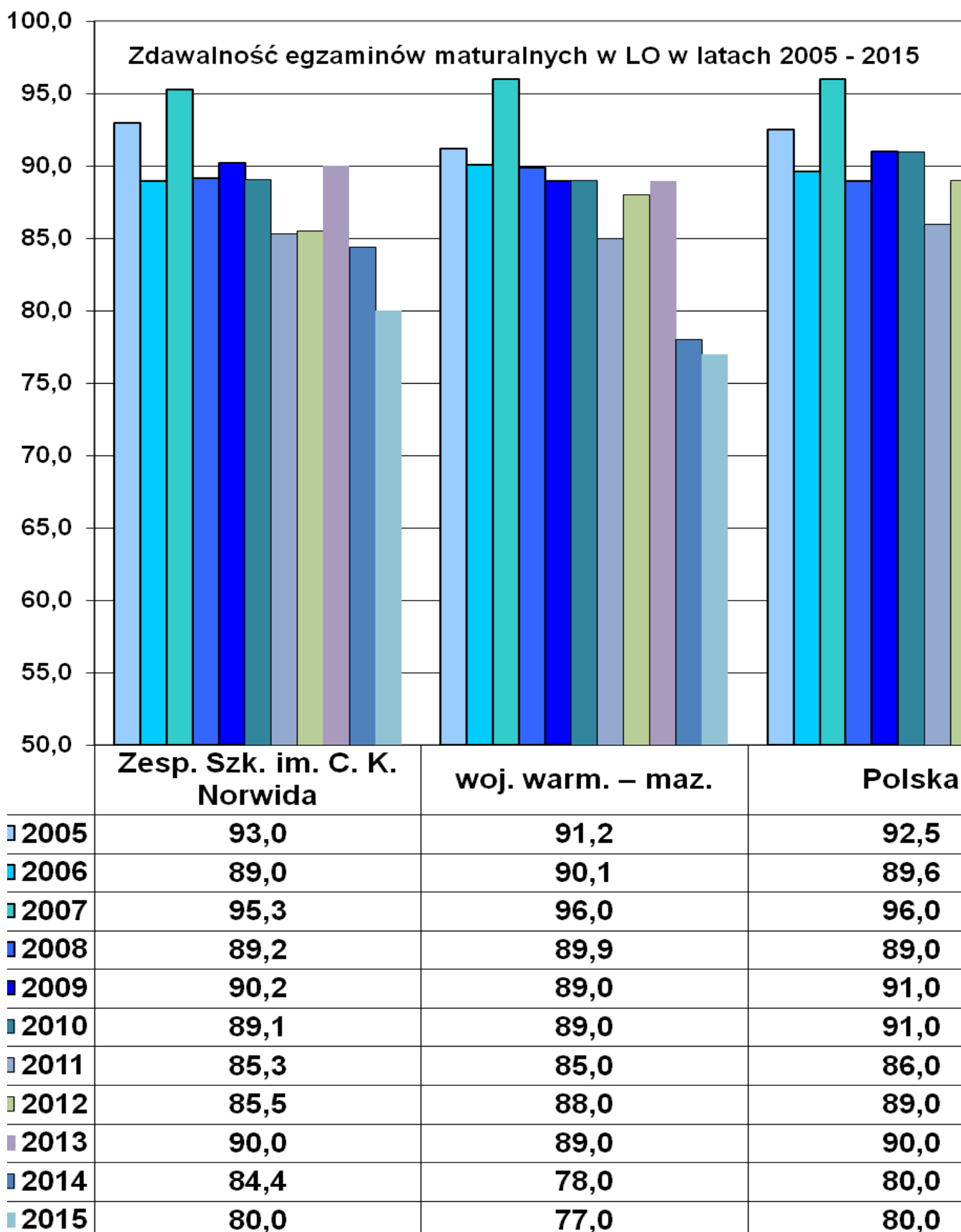
Wynik minimalny w klasie I – 0% (1 osoba)

Wynik minimalny w klasie II – 13% (6 osób)

Wyniki matur :







Najlepsze wyniki osiągnęli uczniowie z województw: mazowieckiego, małopolskiego i lubuskiego, a najgorzej poradzili sobie uczniowie z zachodniopomorskiego i warmińsko-mazurskiego.

Matura - Zdawalność 2016 kraj 85%

Województwo 82%

Powiat 75,5%

Szkoła 85,3 %

matematyka 89% szkoła , kraj 85%
język angielski 92% szkoła, kraj 96%
język niemiecki 100% szkoła, kraj 98%

Baza szkolna i warunki do realizacji procesu nauczania i opieki

Zespół Szkół im. C. K. Norwida posiada bogatą bazę dydaktyczną umożliwiającą wszechstronny rozwój ucznia w naszej szkole.

Klasopracownie - szkoła posiada 32 sale lekcyjne, wyposażonych jest w stanowisko komputerowe, 16 wyposażonych jest w projektor multimedialne. Projektor znajduje się na wyposażeniu doradcy zawodowego, biblioteki, administratora sieci. Funkcjonują pracownie: geograficzna (109) z komputerem z dostępem do internetu, projektorem; informatyczne (nr 14, 207, 214, ECM, polonistyczne 202,210,211 oraz z tablicami interaktywnymi biologiczna (nr 9), językowe -112,113,116, matematyczna- 117, matematyczne (nr 1, 16,), historyczna (200) z projektorem, głośnikami, odtwarzaczem DVD. W pracowniach informatycznych 207;214, ECM znajduje się odpowiednio 16 stanowisk komputerowych typu PC ze stałym łączem internetowym oraz drukarką, kserokopiarką, skanerem, projektorem, kamerą ,

Pracownia chemiczna wyposażoną w dygestorium, które umożliwia bezpieczne prowadzenie podstawowych doświadczeń. Uczniowie mogą brać udział w prowadzonych doświadczeniach i eksperymentach. Mogą korzystać z odczynników i sprzętu chemicznego. Jednak bolączką jest brak tablicy multimedialnej, która umożliwiłaby prowadzenie różnorodnych symulacji zjawisk chemicznych.

Pracownia fizyczna wyposażona jest w stół do demonstracji doświadczeń, komputer, rzutnik multimedialny, stoły uczniowskie posiadają urządzenia miernicze. Trzy pracownie do nauki języków obcych wyposażone są w tablice multimedialne. Do dyspozycji nauczyciela i uczniów jest rzutnik multimedialny, radiomagnetofon z CD i odtwarzacz DVD. Uczniowie rozwijają swoje umiejętności informatyczno – komunikacyjne w czterech pracowniach komputerowych z oprogramowaniem Windows. Cała szkoła wyposażona jest w bezprzewodową sieć internetową. Nauczyciele podczas lekcji wykorzystują nowoczesny sprzęt dydaktyczny m. in. tablice interaktywne, mikroskopy. Pracownie wyposażone są w szereg pomocy dydaktycznych jak np. plansze, modele, gry dydaktyczne, filmy edukacyjne, atlasy, mapy..

Do dyspozycji uczniów jest biblioteka szkolna wraz z czytelnią posiadająca 21536 woluminy. Wartość książek i płyt nabytych w roku szkolnym 2014-2015 wynosi 5434,23 zł. Szkoła prenumeruje 12 czasopism i dzienników, w tym czasopisma metodyczne dla nauczycieli. Biblioteka pełni funkcję interdyscyplinarnej pracowni , w której uczniowie uczą się zdobywać wiedzę. Zbiory udostępniane są drogą wypożyczeń i na miejscu w czytelnii. Czytelnicy poszukujący materiałów na wybrany temat zawsze mogą liczyć na pomoc nauczycieli bibliotekarzy. Księgozbiór uporządkowany jest w/g systemu UKD . Najważniejsze działy to: księgozbiór podręczny, lektury, literatura piękna, popularnonaukowa, pedagogiczna. Zbiory biblioteki są systematycznie uzupełniane o nowości ukazujące się na rynku. Biblioteka jest skomputeryzowana. Pracuje w programie MOL. Czytelnia wyposażona jest w stanowiska komputerowe ze stałym łączem internetowym, drukarkę, kserokopiarkę i skaner. Bogaty księgozbiór, rozbudowany warsztat informacyjno-bibliograficzny, komputery, INTERNET to atuty przyciągające czytelników. Do dyspozycji są następujące oprogramowania multimedialne: Powszechna Encyklopedia PWN, Polskie dzieje X-XX wiek, Biologia :Encyklopedia Szkolna, Elektroniczny Atlas Środowiska, Filmoteka, zestaw lektur, Seria Dzieje XX wieku, Filmoteka szkolna inne.

Óśrodkiem życia kulturalnego jest szkolna aula. W niej odbywają się wszystkie ważne uroczystości . Jest też miejscem kultywowania tradycji państwowych i szkolnych. Stanowi również swego rodzaju galerię sztuki gdyż wykorzystywana jest do prezentacji prac uczniów oraz występów muzycznych.

Zaplecze sportowe - stanowią je: pełnowymiarowa sala gimnastyczna, siłownia, sala fitness zaplecze sanitarne oraz boisko wielofunkcyjne z bieżnią i skocznią w dal na zewnątrz szkoły. **Sala do gimnastyki**

Sala wyposażona jest w sprzęt potrzebny do prowadzenia zajęć z gimnastyki, gimnastyki korekcyjnej, jogi, sportów walki, tańców i aerobiku. Dodatkowo atutem sali są lustra, które pomagają w prowadzeniu

wszystkich tych zajęć. Do dyspozycji nauczycieli znajdują się na sali stepy, karimaty, materace, skakanki, hula hop, laski gimnastyczne.

Siłownia

Siłownia szkolna jest bardzo dobrze wyposażona. Na siłowni znajdują się takie urządzenia jak:

- 1) atlas wielofunkcyjny x2
- 2) ławeczka skośna
- 3) urządzenie do ćwiczenia mięśni nóg
- 4) ławeczka ćwiczenia mięśni ramion
- 5) dwa rowery stacjonarne,
- 6) stepper,
- 7) skakanki,
- 8) przyrządy do brzusków.
- 9) 2 stoły do tenisa stołowego

Internat -Internat Zespołu Szkół im. C.K. Norwida dysponuje 45 miejscami noclegowymi. Mieszkańcy internatu mają do dyspozycji pracownię komputerową, pokój wspólny wyposażony w telewizor z odtwarzaczem DVD.

Zatrudnienie nauczycieli: 37 osób

Liczba nauczycieli wg stopnia awansu zawodowego	Dyplomowany	29 (21 K , 8 M) co stanowi 78 %
	Mianowany	7 (3 K, 4 M) co stanowi 18,9%
	Kontraktowy	1 K co stanowi 2,7 %
	stażysta	0
Liczba nauczycieli odbywających awans zawodowy	5 nauczycieli, co stanowi 14 %	
Liczba nauczycieli z dodatkowymi kwalifikacjami lub uprawnieniami	Kwalifikacje do nauczania dwóch lub więcej przedmiotów – 24 osoby 64 %	
	Oligofrenopedagogika	– 3 osoby
	Terapia pedagogiczna	– 4 osoby
Formy doskonalenia	Studia doktoranckie	1 osoba: doktorat nauk politologicznych
	Studia podyplomowe	32 osoby 86 %
	Kursy kwalifikacyjne	2 osoby
	Szkolenia powyżej 20 godzin	12 osób
	Szkolenia poniżej 20 godzin	6 osób
	Krótkie formy (WDN)	Wszyscy nauczyciele
	Lekcje otwarte	3 lekcje – udział 5 nauczycieli
	Szkolenia w zespołach	Wszyscy nauczyciele

Kadra Zespołu Szkół im. C.K. Norwida posiada wykształcenie kierunkowe, 86% ma kwalifikacje do dwóch a nawet trzech przedmiotów. Szkoła stara się szkolić nauczycieli uwzględniając zmiany programowe w szkolnictwie oraz rozwój nowoczesnych technologii. Mimo posiadanego doświadczenia wskazane byłoby podniesienie kompetencji nauczycieli w zakresie : nauczania na bazie eksperymentu, wykorzystania narzędzi TIK w prowadzeniu zajęć, aktywnego nauczania języka obcego, kształtowania u uczniów postaw kreatywności , innowacyjności, pracy w grupie.

Jednym z najważniejszych czynników mających wpływ na jakość i efektywność pracy szkoły jest ciągły rozwój dydaktyczny kadry. Istotnym elementem jest także otwartość nauczycieli na potrzeby i oczekiwania uczniów oraz nowoczesne trendy w edukacji.

W szkole prowadzone jest doradztwo zawodowe przez doradcę zawodowego. Realizowany jest Wewnątrzszkolny System Doradztwa Zawodowego oraz autorski program „Zdobycie i rozwijanie kompetencji kluczowych. Doradztwo ma następującą formę: warsztaty grupowe, doradztwo indywidualne dla uczniów oraz konsultacje z rodzicami.

OSIĄGNIĘCIA: **Udział uczniów w konkursach i ich osiągnięcia w roku szkolnym 2013/14**

Rodzaj	miejsce	Uczestnik/ uczestnicy	Przygotowujący nauczyciel
Olimpiady przedmiotowe			
Olimpiada geograficzna	Finalista okręgowy	Łukasz Leśniewski	Bogdan Siemianowski
Języka francuskiego	Finalista	Sebastian Ziółkowski	Lucyna Paczkowska
Zdrowego Żywienia i Żywności	Etap wojewódzki	Katarzyna Dembieńska	Paulina Orłowska
Olimpiada biologiczna	Etap wojewódzki	Milena Kotewicz Michał Czapliński Zbysław Grajek	Paulina Orłowska Justyna Haska
Promocji Zdrowego Stylu Życia	Etap rejonowy	Patrycja Koprowska	Paulina Orłowska Justyna Haska
Konkursy ogólnopolskie			
XV Ogólnopolski Konkurs Śpiewania Poezji Norwida	Wyróżnienie III m	Andrzej Ząbkiewicz Amelia Bukowska Alicja Kozłowska Wiktoria Ulińska	T. Banowski B. Zielińska
XII Ogólnopolski Konkurs Interpretacji Plastycznej Wiersza Cypriana Kamila Norwida	wyróżnienie	Joanna Zagórska	T. Banowski
Ogólnopolski Konkurs Matematyczny Kangur Matematyczny	wyróżnienie	Marcin Januszewicz Paweł Ławicki	Aleksandra Bączek Mariola Patalon
Ogólnopolski Konkurs Matematyczny organizowany przez Państwową Wyższą Szkołę w Elblągu	2 m Nagroda specjalna prof. H. Iwańca	Karolina Przybyłowska	Mariola Patalon
Ogólnopolski Konkurs Geograficzny GeoPlaneta	8 uczniów wyniki wyróżniające	Sebastiaan Kisil, Łukasz Leśniewski , Zgliński Daniel, Rumiński Tomasz, Ptryk Ronkowski, Andrzejewska Nina, Sarnowski Bartłomiej , Markowski Bartosz	Bogdan Siemianowski
Internetowy Ogólnopolski Konkurs Matematyczny Pangea	Kwalifikacja do finału	Marek Zagórski Robert Krzemiński Filip Ossowski Karolina Przybyłowska Bukowska Anna	Anna Resicka Aleksandra Bączek
Wielki Test Wiedzy Geograficznej	V m	Daniel Zgliński	Bogdan Siemianowski
Ogólnopolski Konkurs Historyczny „Krag“	I m Etap wojewódzki	Szymon Luliński	Bartłomiej Bartkowski
Mapptipe	II m	Szymon Jankowski	Tadeusz Banowski
Ogólnopolski Konkurs Wiedzy Biblijnej	III m w województwie	Piotr Żuchowski	Anna Dembek
Konkursy wojewódzkie			
Rodzina przekazicielem tradycji i norm moralnych	wyróżnienie	Karina Angowska Agata Patalon	B. Zielińska
Caritas	I m	Ewa Strzyżewska	Anna Dembek

	2 m 3 m	Marta Lewandowska Ewelina	
Poznaj swoje prawa w pracy” we współpracy z PIP	Udział w finale wojewódzkim	Joanna Konicz III TE, Mateusz Bobiński II TE	Anna Faltynowska
Wiedzy o AIDS.	II miejsce III miejsce	Karolina Olitkowska 2 b LO Paulina Kamińska 1 B LO,	Aleksandra Kotkowska
Wiedzy w Regionie Warmińsko-Mazurskim	II miejsce	Paweł Suszyński	B. Bartkowski
Ogólnopolski Konkurs Diecezjalny	II miejsce	Piotr Żuchowski	Anna Dembek
Turniej Wiedzy Pożarniczej „Młodzież zapobiega pożarom”	Udział w etapie wojewódzkim	Paweł Marszelewski	Jadwiga Lewandowska
Konkursy powiatowe			
Międzyszkolny Konkurs Historyczny II Rzeczpospolita w latach 1919-1939	II miejsce III miejsce	Łukasz Rynkowski Szymon Luliński	B. Bartkowski organizator
Ośmiu Wspaniałych	wyróżnienie	Kinga Fanslau Kinga Stawowa	2a
Mistrzostwa Pierwszej Pomocy	I miejsce	Joanna Zagórska Agata Kołakowska Kinga Przybysz Agata Patalon Paulina Zielazna	Jadwiga Lewandowska
Ortograficzny „O złote pióro starosty”	laureatka	Marta Domżańska	Beata Zielińska
Maraton Matematyczny	1 m	Karolina Przybyłowska	Mariola Patalon
Programy, projekty, akcje			
✓ 155 – lecie szkoły „Czytanie Norwida”			
✓ Warsztaty integracyjne dla klas I LO / 5 wyjazdów dla klas I LO/			
✓ Polsko-niemiecka wymiana młodzieży			
✓ Dzień Biologa			
✓ Dzień Praw Człowieka – maraton pisania listów			
✓ Międzynarodowy Dzień Uchodźcy / film PAH „Good bye and be happy” , prelekcja „Uchodźstwo w Polsce”, wykład prof. Dr hab. Selima Chazbijewicza – IPN, UWM nt „Sytuacja geopolityczna na Ukrainie i w Europie”			
✓ Wspólne Malowanie „Barwy Miasta”			
✓ Eurowybory - CEO			
✓ Dzień bez papierosa			
✓ Światowy Dzień Zdrowia			
✓ Młodzieżowe Miniprzedsiębiorstwo- Fundacja Młodzieżowej Przedsiębiorczości			
✓ Święto Flagi			
✓ Piknik - Dzień Europejski 23 maja			

✓ Honorowi Dawcy Krwi

2.6. Udział uczniów w konkursach i ich osiągnięcia w roku szkolnym 2014/15

Rodzaj	miejsce	Uczestnik/ uczestnicy	Przygotowujący nauczyciel
Olimpiady przedmiotowe			
Olimpiada geograficzna	Finalista okręgowy	Łukasz Leśniewski	Bogdan Siemianowski
Olimpiada ekologiczna	Finalista zawodów centralnych / 2 m/	Dagmara Szulc	Paulina Orłowska
Olimpiada Wiedzy Żywności i Żywności	Etap rejonowy	Katarzyna Dembieńska Izabela Jastrzębska	Paulina Orłowska
Olimpiada biologiczna	Etap wojewódzki	Michał Czaplinski Wioleta Rutecka	Justyna Haska Paulina Orłowska
Promocji Zdrowego Stylu Życia	Etap centralny / 4 m/	Katarzyna Błaszowska	Paulina Orłowska
Olimpiada Losy żołnierza i dzieje oręża polskiego	Etap centralny- laureat	Paweł Suszyński	Bartłomiej Bartkowski
Olimpiada Mediewistyczna	Finalista okręgowy	Marta Domżańska Rafał Falkowski Adrianna Dąbkowska Michał Czaplinski Mateusz Kłosowski	Ewelina Dąbrowska
Olimpiada Wiedzy o Obronie Cywilnej	Etap wojewódzki / 2 m /	Marta Domżańska Marek Zagórski	Jadwiga Lewandowska
Konkursy ogólnopolskie			
XV Ogólnopolski Konkurs Śpiewania Poezji Norwida	III m	Dominik Świątkowski Oliwia Mowińska	Tadeusz Banowski
XII Ogólnopolski Konkurs Interpretacji Plastycznej Wiersza Cypriana Kamila Norwida	wyróżnienie	Karolina Szymankiewicz	Tadeusz Banowski
Ogólnopolski Konkurs Matematyczny Kangur Matematyczny	wyróżnienie	Adrianna Zalewska	Anna Resicka
Ogólnopolski Konkurs Matematyczny organizowany przez Państwową Wyższą Szkołę w Elblągu	4 m w wojewódzkim rankingu szkół		Aleksandra Bączek
Powszechny Internetowy Konkurs dla uczniów szkół średnich z matematyki	Udział w finale	Norbert Krzemiński Marcin Januszewicz	Aleksandra Bączek
Internetowy Ogólnopolski Konkurs Matematyczny Pangea	Kwalifikacja do finału	Marek Zagórski Szymon Łątkowski Zachariasz Kuczkowski	Anna Resicka
Ogólnopolski Konkurs Geograficzny GeoPlaneta	2 m w Polsce	Oliwia Żuralska	Bogdan Siemianowski
Wielki Test Wiedzy Geograficznej	Wyróżniające wyniki	Aneta Kłosowska Patryk Ronkowski Klaudia Gaudecka Zachariasz Kuczkowski Łukasz Leśniewski Monika Templin	Bogdan Siemianowski Edyta Kozłowska
Ogólnopolski Konkurs Geograficzny	Wyróżniające wyniki	Łukasz Leśniewski Oliwia Żuralska Klaudia Gaudecka Patryk Ronkowski Robert Bońkowski Angelika Orzechowska Monika Templin Kacper Baranowski	Bogdan Siemianowski
Ogólnopolski Konkurs Historyczny „Krag“	2 m w Polsce	Oskar Patryk Pawłowski	Bartłomiej Bartkowski
Wielki Turniej Edukacji Medialnej	Zawody centralne	Szymon Jankowski	Tadeusz Banowski

Ogólnopolski Konkurs Piosenki Francuskiej w Nidzicy	1 m	Dominik Świątkowski	Lucyna Paczkowska
Ogólnopolski Konkurs Piosenki Francuskiej w Radziejowie	wyróżnienie	Dominik Świątkowski	Lucyna Paczkowska
Mistrzostwa Pierwszej Pomocy	Etap centralny	Kinga Przybysz Joanna Zagórska Agata Kołakowska Agata Patalon Paulina Zielazna	Jadwiga Lewandowska
Operacja dehejteryzacja	3 m w Polsce	Dominika Brzozowska Adriana Górzyńska	Tadeusz Banowski
Konkurs „ Wygraj indeks“ – Politechnika Gdańska	Udział w finale	Matematyka: Natalia Musiał Norbert Krzemiński Filip Ossowski Paweł Zatorski Zachariasz Kuczkowski Marcin Januszewicz Chemia: Krzysztof Kłowski	Aleksandra Bączek Alina Dziekońska
Ogólnopolski Konkurs Muzeum Józefa Piłsudskiego w Sulejówku, „ Dał Polsce wolność, granice, moc i szacunek” z okazji 80 rocznicy śmierci	1 m w kategorii szkół ponadgimnazjalnych.	Klasa 1 b Lo	Ewelina Dąbrowska
Konkursy wojewódzkie			
Konkurs literacki ; Dlaczego rodzina?	wyróżnienie	Adrianna Dąbkowska Nagroda Marszałka Województwa Kinga Stawowa- wyróżnienie	Elżbieta Sześciński
Turniej Wiedzy Pożarniczej „Młodzież zapobiega pożarom”	Udział w etapie wojewódzkim	Paweł Marszelewski	Jadwiga Lewandowska
Konkursy powiatowe			
Międzyszkolny Konkurs Historyczny II Rzeczpospolita w latach 1919-1939	III miejsce	Mateusz Kłowski	B. Bartkowski organizator
Ośmiu Wspaniałych	wyróżnienie	Katarzyna Błaszowska Paulina Zielazna	Beata Zielińska
Mistrzostwa Pierwszej Pomocy	I miejsce	Joanna Zagórska Agata Kołakowska Kinga Przybysz Agata Patalon Paulina Zielazna	Jadwiga Lewandowska
Ortograficzny „ O złote pióro starosty”	I miejsce II miejsce	Piotr Żuchowski Katarzyna Dembieńska	Tadeusz Banowski Beata Zielińska
Wiedzy o AIDS.	I miejsce II miejsce	Dagmara Szulc 2 b LO Paulina Kamińska 2 B LO,	Aleksandra Kotkowska
Konkursy szkolne			
Maraton Matematyczny	1 m 2m	Norbert Krzemiński Natalia Musiał Filip Ossowski	Aleksandra Bączek
Programy, projekty, akcje			
✓ Olimpiada Sportowych Talentów			
✓ Szkoła Talentów			
✓ „ Czytam więc jestem”			

✓ Pamięć dla przyszłości- projekt
✓ Warsztaty integracyjne dla klas I LO / 5 wyjazdów dla klas I LO/
✓ Polsko-niemiecka wymiana młodzieży
✓ Dzień Biologa
✓ Dzień Praw Człowieka – maraton pisania listów, spotkanie ze stypendystą Fulbrighta
✓ Międzynarodowy Dzień Uchodźcy / kampania AI „ Stop dyskryminacji”
✓ Wspólne Malowanie „ Barwy Miasta”
✓ wybory – CEO Młodzi głosują
✓ Dzień bez papierosa
✓ Światowy Dzień Zdrowia
✓ Dzień Ziemi
✓ Dzień Kultur
✓ Dzień Wody – w ramach współpracy z PAH / sklepik PAH, gra memo, filmy WASH/ kampania PAH studnie dla Południa
✓ Sprzątanie świata – zbiórka elektrośmieci
✓ Święto Flagi
✓ Wyprawka dla żaka, świąteczna paczka
✓ HDK
✓ Zakochaj się w AK, Akcja Żonkil, Światło wolności, kwesta na rzecz fundacji Niezłomni ,
✓ Dzień Dziecka – wystawa „ A ty w co się bawisz?”
✓ Spektakle teatralne grupy Kurtyna : Miasto Kobiet, Noc Kupały, Maciuś”
✓ Wizyta Delegacji niemieckiej w szkole (dyrektor szkoły, starosta powiatu oldenburskiego)
✓ Udział młodzieży w obchodach 25-lecia samorządu terytorialnego
✓ Patrol interwencyjny ds. zwierząt gospodarskich
WYCIECZKI
Nowe Miasto Lub- Olsztyn : Zajęcia o tematyce przyrodniczej na UWM
Nowe Miasto Lub- Olsztyn : Olsztyński Park Naukowo-Technologiczny. Inkubator Przedsiębiorczości i Inkubator Biotechnologiczny, Warsztat Kreatywnych Gier Planszowych.
Toruń- kulturalno-integracyjna (lodowisko, seans w kinie)

Warszawa . Wizyta w TVP, PAP
Toruń- kulturalno-integracyjna (lodowisko, seans w kinie)
Gdańsk- Dni Mózgu.
Toruń- kulturalno-integracyjna (lodowisko, seans w kinie)
Gdańsk – targi Edukacyjne
Kampinowski Park Narodowy w Granicy - Wycieczka przedmiotowa.
Myślecinek – Leśny Park w Bydgoszczy
Gdynia – Teatr Muzyczny spektakl „ Lalka” Centrum Nauki Eksperyment
Wycieczka przedmiotowa- Nowe Miasto Lub, -Brzozie Lubawskie- Bratuszewo-Boleszyn- Mroczo -Trzcina- Lorki-Mroczenko
Gdańska Szkoła Artystyczna
Warszawa- wystawa interaktywna –Pompeje, spektakl w Teatrze Narodowym Królowa Margot
Warszawa- Muzeum Narodowe – lekcja Niewidzialna wystawa, spektakl w Teatrze Roma „ Mama Mia”
Siemiany k/Hawy Patrol Interwencyjny w sprawie zwierząt gospodarskich
Toruń – Noc Muzeów
Jezioro Wielkie Patręczyny- Łąkorz

W szkole jest zapotrzebowanie na zajęcia rozwijające kompetencje kluczowe uczniów:

Celem zajęć pozalekcyjnych z jednej strony winno być wyeliminowanie trudności uniemożliwiających poszerzanie wiedzy (zajęcia wspierające z matematyki) jak również rozwijanie potencjału uczniów uzdolnionych zgodnego z posiadanymi zainteresowaniami. Zajęcia te przyczynia się do całościowego rozwoju intelektualnego, osobowościowego uczniów. Wzbogacenie oferty szkoły o dodatkowe zajęcia pozalekcyjne wzmocni nie tylko kompetencje kluczowe w zakresie przedmiotów matematyczno-przyrodniczych , posługiwanie się językiem obcym ale także wzmocni kompetencje społeczne, rozwinię przedsiębiorczość oraz kreatywność. Istotną rolę odgrywa forma prowadzonych zajęć. Ważne jest wspomaganie rozwoju intelektualnego uczniów poprzez kształtowanie umiejętności skutecznego uczenia się. Skuteczne uczenie się rozwija twórcze myślenie, ćwiczy koncentrację i chęć zdobywania wiedzy. Rekomendowanymi metodami pracy na zajęciach pozalekcyjnych są: praca metodą eksperymentu, wykorzystanie narzędzi TIK, praca w grupie, działania praktyczne, wycieczki edukacyjne,

Zapotrzebowanie na zajęcia:

1.	Zajęcia podnoszące kompetencje kluczowe w nauczaniu przedmiotów matematyczno-przyrodniczych w oparciu o innowacyjne i aktywizujące metody nauczania.
	Zajęcia pozalekcyjne dla uczniów zdolnych z matematyki, informatyki, biologii, chemii, geografii realizujących program rozszerzony.
	Zajęcia pozalekcyjne dla uczniów mających trudności w nauce matematyki.
2.	Zajęcia podnoszące kompetencje językowe.
	Zajęcia pozalekcyjne z języków obcych (angielskiego, niemieckiego)
	Koło dziennikarskie- warsztaty słowa
3.	Zajęcia podnoszące postawy przedsiębiorcze, kompetencje personalne i społeczne
4.	Wycieczki edukacyjne w tym : Szkoła pod żaglami, szkoła pod skrzydłami, zawodoznawcze
5.	Warsztaty dla nauczycieli z zakresu pracy metodami innowacyjnymi, motywowania uczniów do pracy , rozwiązywania sytuacji trudnych,

6.	Doradztwo psychologiczno-pedagogiczne dla uczniów i rodziców dotyczące rozwiązywania sytuacji trudnych wychowawczo, radzenia sobie ze stresem, przeciwdziałania zagrożeniom , wzmacniania poczucia własnej wartości, budowania dobrych relacji
----	--

Zapotrzebowanie na wyposażenie pracowni biologiczno-chemicznej:

Fartuchy ochronne

Rękawice jednorazowe

Kuwety

Palniki

Płytki petriego

Łapy do probówek

Mikroskopy

Gry dydaktyczne

Stół demonstracyjny

Zestaw do analizy wody

Odczynniki chemiczne

Szkiełka podstawowe, nakrywkowe, zegarkowe

Zestawy badawcze: słodki świat enzymów, barwniki fotosyntetyczne, naszyjnik DNA

Preparaty mikroskopowe: pasożyty człowieka i zwierząt, tkanki ludzkie,

Tablica interaktywna, oprogramowanie do tablicy interaktywnej

Duży model serca

Szkielet ryby, płaza, gada, ptaka, ssaka

Model oka

Skamieniałości kolekcja podstawowa