

**STAROSTWO POWIATOWE  
W Nowym Mieście Lubawskim  
WYDZIAŁ KOMUNIKACJI I TRANSPORTU**

Nowe Miasto Lubawskie, 01.09.2016

Znak pisma KM. 7121.105.2016

**Zarząd Dróg Powiatowych  
w Nowym Mieście Lubawskim z/s w Kurzętniku  
Ul. Sienkiewicza 48  
13-306 Kurzętnik**

Działając na podstawie art. 10 ust. 5 ustawy z dnia 20 czerwca 1997 r. - Prawo o ruchu drogowym (t. j. Dz. U. z 2012 poz. 1137 r. z póź. zm.) i § 6 ust. 1, § 7 ust.1, § 8 ust. 2 pkt. 1b i ust. 7 Rozporządzenia Ministra Infrastruktury z dnia 23.09.2003 r. w sprawie szczegółowych warunków zarządzania ruchem na drogach oraz wykonywaniem nadzoru nad tym zarządzaniem ( Dz. U. z 2003 r. Nr 177 poz. 1729 z póź. zm. ) po rozpatrzeniu projektu zmiany stałej organizacji ruchu dla drogi powiatowej *Nr 1335 N Nowe Miasto Lubawskie – Mroczno – Słup od km 4+050 do km 10+135* w związku z jej planowaną przebudową

**Z A T W I E R D Z A M**

przedłożony przez Zarząd dróg Powiatowych w Nowym Mieście Lubawskim z/s w Kurzętniku, ul. Sienkiewicza 48, 13-306 Kurzętnik projekt zmiany stałej organizacji ruchu na odcinku drogi powiatowej Nr 1335 N z uwagami:

1. Wszystkie zastosowane drogowe znaki pionowe muszą spełniać warunki techniczne podane w Rozporządzeniu Ministra Infrastruktury z dnia 3 lipca 2003r. w sprawie szczegółowych warunków technicznych dla znaków i sygnałów drogowych, oraz urządzeń bezpieczeństwa ruchu drogowego i warunków ich umieszczania na drogach (Dz. U. Nr 220, poz. 2181).

Zgodnie z § 12 ust. 1 w/w rozporządzenia jednostka wprowadzająca organizację ruchu jest obowiązana zawiadomić o wprowadzeniu zatwierdzonej organizacji ruchu Starostę Powiatu Nowomiejskiego i Komendanta Powiatowego Policji w Nowym Mieście Lubawskim co najmniej 7 dni przed dniem wprowadzenia stałej organizacji ruchu.

**Jeżeli w terminie do 30 września 2017 roku brak będzie zawiadomienia, o którym mowa § 12 ust. 1 w/w rozporządzenia, organ zarządzający ruchem poinformuje zarząd drogi o utraceniu ważności zatwierdzonej organizacji ruchu.**

**STAROSTA**  
Andrzej Ochlak

Nowe Miasto Lub. 30.08.2016 r.

Egz. nr 1

L.dz. Pr-*874E*...../8678/16

ZARZĄD DRÓG POWIATOWYCH  
w NOWYM MIEŚCIE LUBAWSKIM  
ul. Sienkiewicza 48  
13-306 KURZĘTNIK

KOMENDA POWIATOWA  
POLICJI  
w Nowym Mieście Lubawskim  
woj. warmińsko-mazurskie  
L.dz. 001.....

W związku z przedstawionymi dokumentami dotyczącymi opinii zmiany projektu stałej organizacji na drodze powiatowej Nr 1335N Nowe Miasto Lubawskie – Mroczno – Słup, w związku z przebudową tej drogi na odcinku od 4+050 do 10+135, po zapoznaniu się z treścią przedłożonych dokumentów, przedstawiony projekt zmiany stałej organizacji ruchu opiniuję pozytywnie.

Wykonano 2 egz.  
Egz. nr 1-adresat  
Egz. nr 2-a.a Pr-T-83/16  
Wyk. M. Cymer

*[Signature]*  
mł. insp. *[Name]*  
KOMENDA POWIATOWA POLICJI  
w Nowym Mieście Lubawskim

# **PROJEKT ZMIANY STAŁEJ ORGANIZACJI RUCHU W ZWIĄZKU Z PRZEBUDOWĄ DROGI W KM 4+050 DO 10+135**

na drodze powiatowej *Nr 1335 N Nowe Miasto – Mroczno – Słup*

Organizacja ruchu: **stała**

Termin wprowadzenia stałej organizacji ruchu:  
planowany od 30 wrzesień 2017 r.

**Opracował:** Zarząd Dróg Powiatowych w Nowym Mieście Lubawskim  
z/s w Kurzętniku ul. Sienkiewicza 48

Kurzętnik, 22 sierpnia 2016 r.

# **ZAWARTOŚĆ PROJEKTU**

- 1. Opis techniczny**
- 2. Plan sytuacyjny zawierający lokalizację projektowanych znaków drogowych.**
- 3. Wykaz znaków drogowych**

# OPIS TECHNICZNY

## 1. PODSTAWA OPRACOWANIA

Projekt stałej organizacji ruchu został opracowany przez Zarząd Dróg Powiatowych w Nowym Mieście Lubawskim z/s w Kurzętniku w związku z „Przebudową drogi powiatowej Nr 1335 N Nowe Miasto Lubawskie – Mroczo – Słup na odcinku 4+050 do 10 + 135 ”

- ◆ Projekt organizacji ruchu opracowano na podstawie § 5 ust. 1 Rozporządzenia Ministra Infrastruktury z dnia 23 września 2003 r. w sprawie szczegółowych warunków zarządzania ruchem na drogach oraz wykonywaniem nadzoru nad tym zarządzeniem (Dz. U. z 2003 r. Nr 177 poz. 1729 )
- ◆ Ustawy z dnia 20 czerwca 1997 roku Prawo o ruchu drogowym (tekst jednolity Dz. U. 2012 nr 0 poz. 1137 z póź. zm.)
- ◆ Rozporządzenia Ministra Infrastruktury oraz Spraw Wewnętrznych i Administracji z dnia 31 lipca 2002 roku w sprawie znaków i sygnałów drogowych (Dz. U. z 2002 r. Nr 170 poz. 1393)
- ◆ Rozporządzenia Ministra Infrastruktury z dnia 3 lipca 2003 r. w sprawie szczegółowych warunków technicznych dla znaków i sygnałów drogowych oraz urządzeń bezpieczeństwa ruchu drogowego i warunków ich umieszczenia na drogach (Dz. U. z 2003 r. Nr 220 poz. 2181)

## 2. PRZEDMIOT OPRACOWANIA

Organizacja ruchu ma na celu uzupełnienie oznakowania na drodze powiatowej Nr 1335 N w związku z jej przebudową.

## 3. CHARAKTERYSTYKA DROGI

Droga powiatowa jednojezdniowa, dwukierunkowa o nawierzchni bitumicznej szerokości 6 m. Pobocza gruntowe o szerokości 1,0 mb.

## 4. CEL PROJEKTU

Projekt opracowano w związku z przebudową drogi powiatowej Nr 1335 N Nowe Miasto Lubawskie – Mroczo – Słup na odcinku 4+050 do 10+135. W związku z przebudową zostanie zmieniona lokalizacja niektórych znaków drogowych, wybudowane zostaną trzy azyle w tym jeden z przejściem dla pieszych. Zachodzi również konieczność wykonania oznakowania poziomego, aby poprawić czytelność ruchu w obrębie skrzyżowań i nowo wybudowanych azyli .

## 5. ZNAKI DROGOWE

Do oznakowania należy zastosować znaki o niżej podanych parametrach:

Wszystkie znaki muszą być odblaskowe z folii odblaskowej typu 2

Wielkość znaków – średnie

Oznakowanie poziome w obrębie skrzyżowań oraz azyli należy wykonać z farb chemoutwardzalnych.

**Znaki należy przymocować do słupków z rur stalowych ocynkowanych zabetonowanych na trwale do gruntu.**

## 6. TERMIN WPROWADZENIA STAŁEJ ORGANIZACJI RUCHU

Planowany termin wprowadzenia stałej organizacji ruchu drogowego - od 30 września 2017 r.

### WYKAZ ZNAKÓW

#### 1/. Znaki ostrzegawcze:

A-1	- 6 szt.
A-2	- 6 szt.
A-6b	- 1 szt.
A-6c	- 1 szt.
A-17	- 1 szt.
A-30	- 9 szt.

#### 2/. Znaki zakazu

B-33	- 1 szt.
------	----------

#### 3/. Znaki informacyjne

D-1	- 4 szt.
D-6	- 2 szt.
D-15	- 6 szt.
D-42	- 2 szt.
D-43	- 2 szt.

#### 4/. Znaki kierunku i miejscowości

E-17a	- 2 szt.
E-18a	- 2 szt.
E-4	- 4 szt.

#### 5/. Tabliczki do znaków

T-2	- 4 szt.
T-18a	- 4 szt.
T-infz	- 4 szt.


#### 6/. Elementy bezpieczeństwa ruchu

U-3b	- 10 szt.
U-5b	- 6 szt.

### OZNAKOWANIE POZIOME

P-4	-	linia podwójna ciągła	48,0	m <sup>2</sup>
P-10	-	przejście dla pieszych	12,0	m <sup>2</sup>
P-13	-	linia warunkowego zatrzymania	4,0	m <sup>2</sup>
P-17	-	linia przystankowa	3,5	m <sup>2</sup>
P-7b	-	linia krawędziowa szeroka	25,0	m <sup>2</sup>
P-21	-	powierzchnia wyłączenia	11,5	m <sup>2</sup>
P-6	-	linia ostrzegawcza	13,5	m <sup>2</sup>

Opracował:  
Rafał Lewandowski  
Kurzętnik dnia, 22 sierpnia 2016 r.



## **UZGODNIENIA**

### **do projektu zmiany stałej organizacji ruchu na drodze powiatowej *Nr 1335 N Nowe Miasto – Mroczno – Słup***

W związku z przedstawionymi dokumentami dotyczącymi opinii zmiany projektu stałej organizacji na drodze powiatowej Nr 1335N Nowe Miasto Lubawskie – Mroczno – Słup, w związku z przebudową tej drogi na odcinku od 4+050 do 10+135, po zapoznaniu się z treścią przedłożonych dokumentów, przedstawiony projekt zmiany stałej organizacji ruchu opiniuję pozytywnie.



# PLAN ORIENTACYJNY



Legenda :

Znaki istniejące

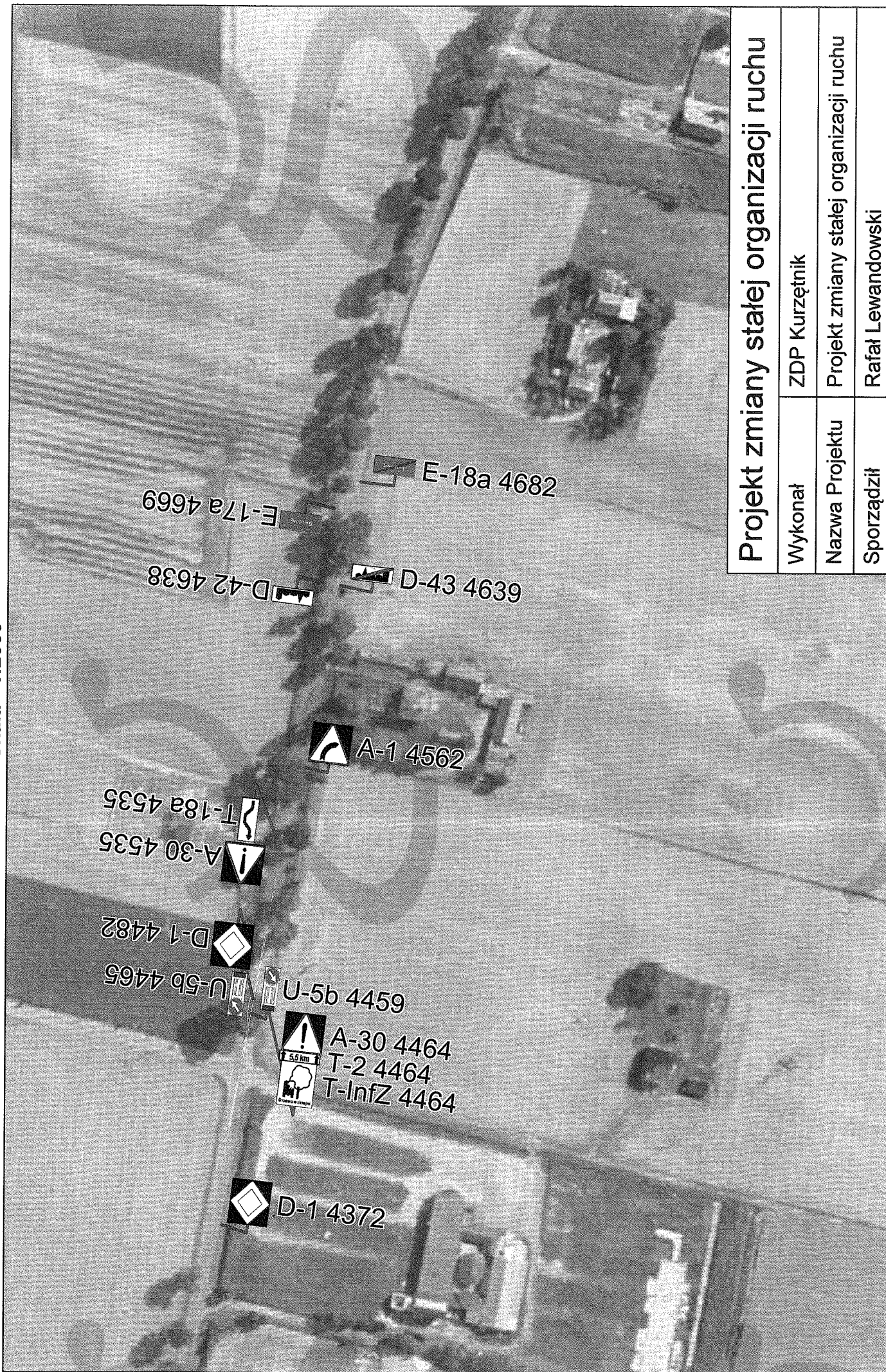


Znaki projektowane



# PROJEKT ZMIANY STAŁEJ OGRANICZENIA RUCHU

Skala - 1:2000



## Projekt zmiany stałej organizacji ruchu

Wykonawca	ZDP Kurzętnik
Nazwa Projektu	Projekt zmiany stałej organizacji ruchu
Sporządził	Rafał Lewandowski

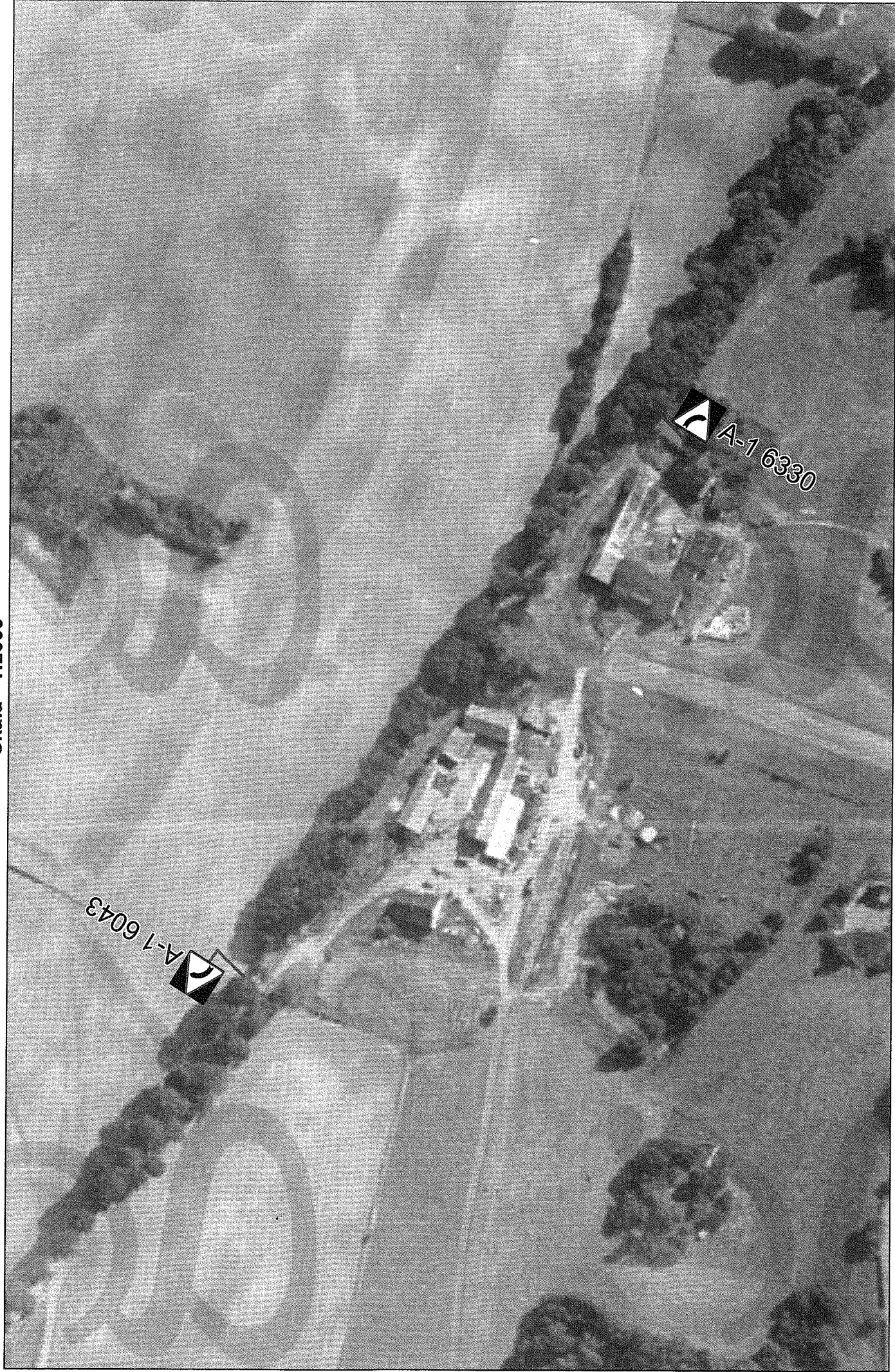
# PROJEKT ZMIANY STALEJ OGRANICZAJĄCEJ RUCHU

Skala - 1:2000



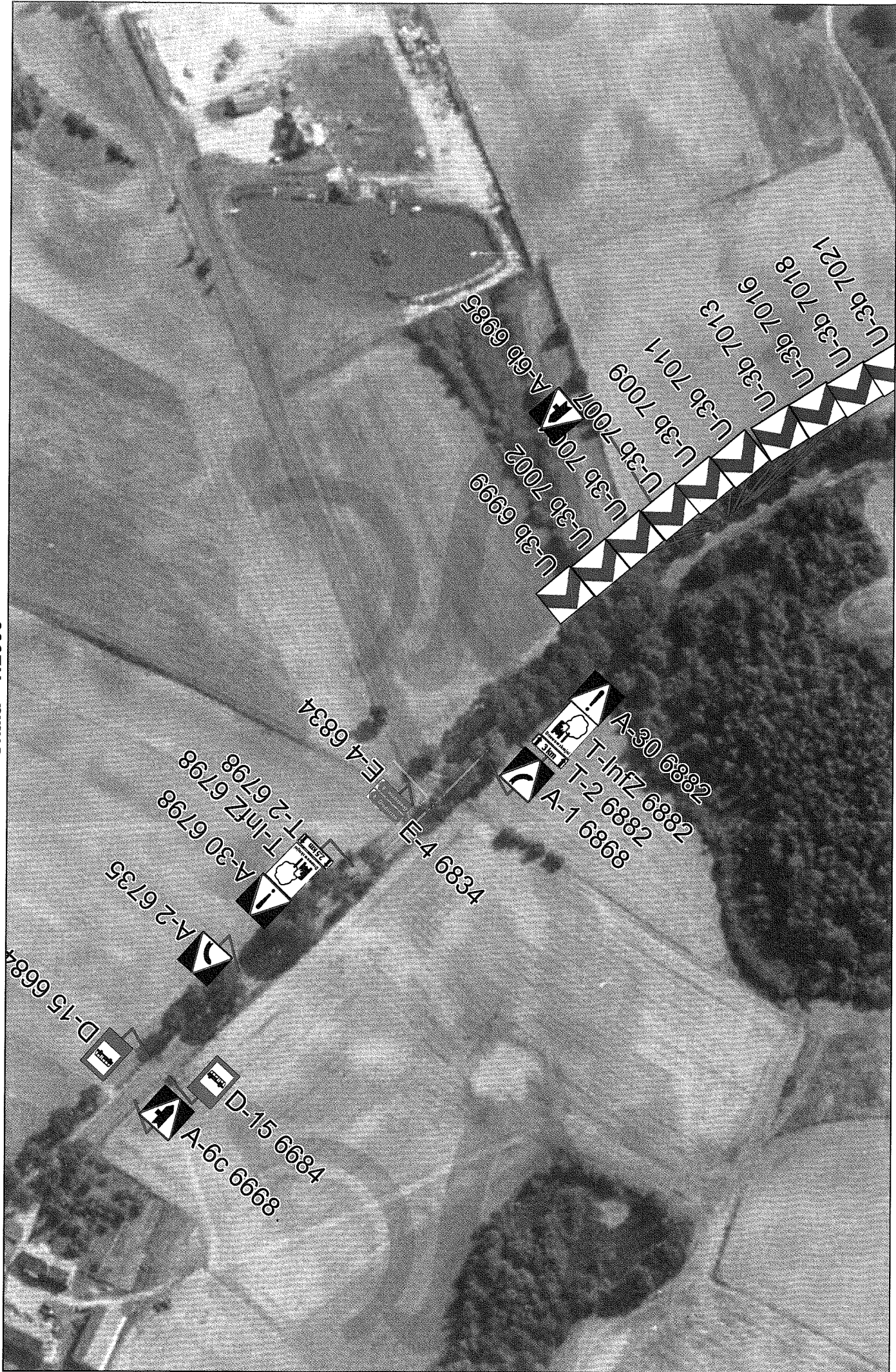
# PROJEKT ZNANJANY STALEJ OGRANICZACJI RUCHU

Skala - 1:2000



# PROJEKT ZWANY STALEJ OGRANICZENIACH

Skala - 1:2000



# PROJEKT ZMIANY STAŁEJ OGRANICZĄCJI RUCHU

Skala - 1:2000



# PROJEKT ZM"ANY STAŁEJ OGRANIZACJI RUCHU

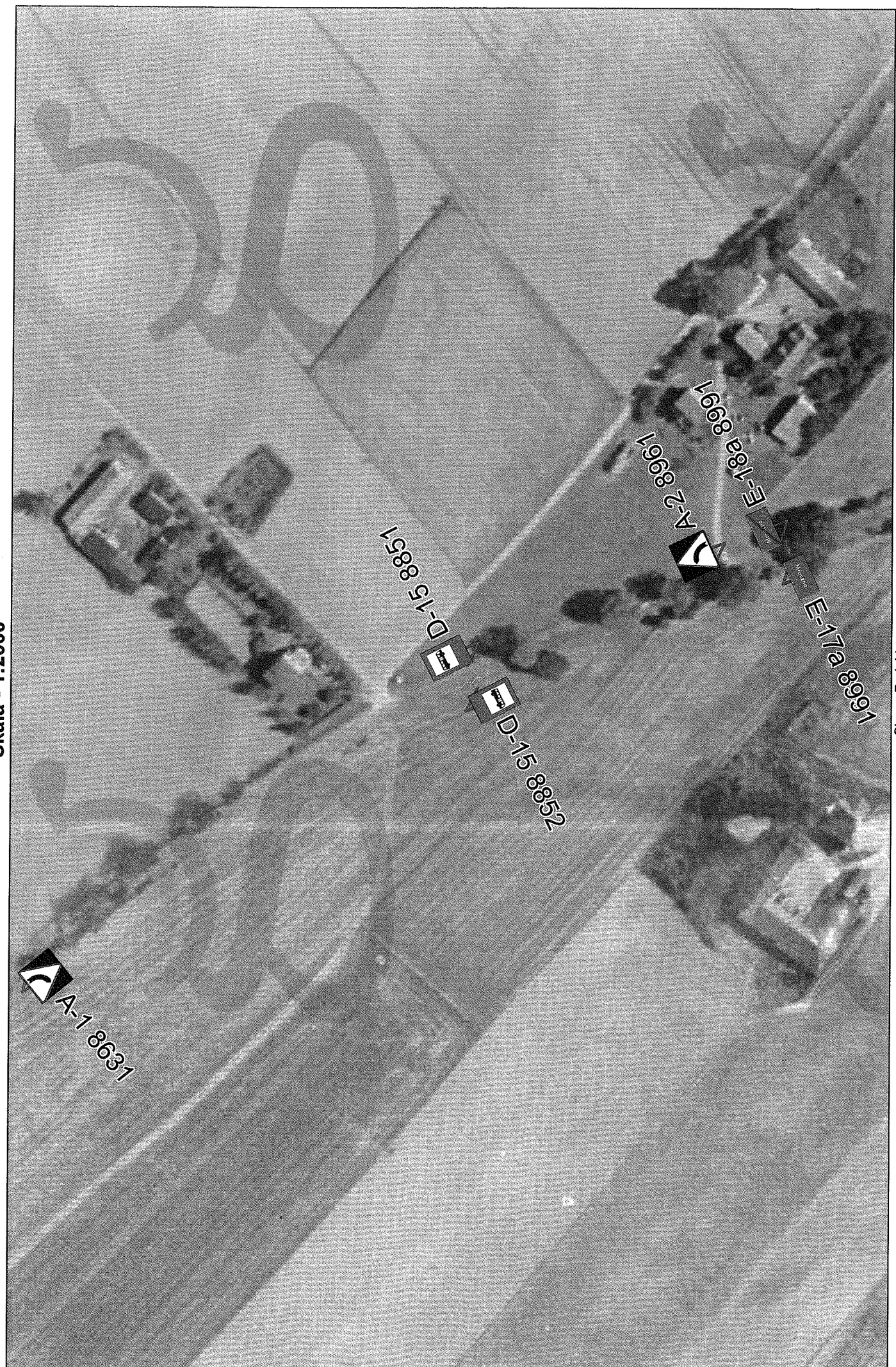
Skala - 1:2000





# PROJEKT ZMĚNY STÁLEJ OGRANIČENÍ RUCHU

Skala - 1:2000



# PROJEKT ZNANJANY STALEJ OGRANICZACJI RUCHU

Skala - 1:2000



T-182 96563  
A-30 96563

D-42 9612  
B-33 9612

D-43 9628  
U-15 9628

A-30 9628  
T-12 9628  
Z-12 9628

