

PROJEKT ZMIANY

STAŁEJ ORGANIZACJI RUCHU

na drodze powiatowej *Nr 1273 N Ostrowite – gr. woj. (Górale)*

Organizacja ruchu: **stała**

Termin wprowadzenia stałej organizacji ruchu:
planowany **do 31 sierpnia 2023 r.**

Opracował: Łukasz Karczewski
Zarząd Dróg Powiatowych w Nowym Mieście Lubawskim z/s w Kurzętniku
ul. Sienkiewicza 48

Kurzętnik, 20 grudnia 2021 r.

ZAWARTOŚĆ PROJEKTU

- 1. Opis techniczny**
- 2. Plan sytuacyjny zawierający lokalizację projektowanych znaków drogowych.**
- 3. Wykaz znaków drogowych**

OPIS TECHNICZNY

1. PODSTAWA OPRACOWANIA

Projekt stałej organizacji ruchu został opracowany przez Zarząd Dróg Powiatowych w Nowym Mieście Lubawskim z/s w Kurzętniku, w związku z planowaną przebudową nawierzchni, na odcinku drogi powiatowej Nr 1273N Ostrowite – gr. woj. (Górale).

- ◆ Projekt organizacji ruchu opracowano na podstawie § 5 ust. 1 Rozporządzenia Ministra Infrastruktury z dnia 23 września 2003 r. w sprawie szczegółowych warunków zarządzania ruchem na drogach oraz wykonywaniem nadzoru nad tym zarządzeniem (Dz. U. z 2017 r., poz. 784 z późn. zm.)
- ◆ Ustawy z dnia 20 czerwca 1997 roku Prawo o ruchu drogowym (tekst jednolity Dz. U. 2021 poz. 450 z późn. zm.)
- ◆ Rozporządzenia Ministra Infrastruktury z dnia 3 lipca 2003 r. w sprawie szczegółowych warunków technicznych dla znaków i sygnałów drogowych oraz urządzeń bezpieczeństwa ruchu drogowego i warunków ich umieszczenia na drogach (Dz. U. z 2019 r. poz. 2311 z późn. zmianami)
- ◆ Załącznik do Dziennika Ustaw nr 220 z dnia 31 grudnia 2003. Poz. 2181 (Szczegółowe warunki techniczne dla znaków i sygnałów drogowych oraz urządzeń bezpieczeństwa ruchu drogowego i warunki ich umieszczania na drogach),
- ◆ Rozporządzenia Ministra Transportu i Gospodarki Morskiej z dnia 2 marca 1999r. w sprawie warunków technicznych, jakim powinny odpowiadać drogi publiczne i ich usytuowanie (Dz. u. 2016, poz 124 z późn. zm.)

2. PRZEDMIOT OPRACOWANIA

Projekt opracowano w związku z planowaną przebudową nawierzchni odcinka drogi powiatowej Nr 1273 N Ostrowite – gr. woj. (Górale).

3. CHARAKTERYSTYKA DROGI

Przedmiotowe przedsięwzięcie zlokalizowane jest w woj. Warmińsko-mazurskim, na terenie gminy Biskupiec, obręb Ostrowite. Zakres budowy projektowanego odcinka drogi powiatowej Nr 1273N, na odcinku od miejscowości Ostrowite do granicy województwa, w kierunku miejscowości Górale. Szerokość jezdni o nawierzchni żwirowo – tłuczniowej zawiera się w granicach 5,50 m – 6,00 m. Nawierzchnia jezdni jest w znacznej części w złym stanie technicznym, posiada liczne nierówności poprzeczne i podłużne, lokalne wgłębienia, w których w trakcie opadów tworzą się zastoiska wody. Na początku opracowania w miejscowości Ostrowite występuje prawostronny chodnik z kostki betonowej. Droga przebiega w terenie zabudowanym w miejscowości Ostrowite oraz przez tereny rolne i leśne. W km 4+469 droga powiatowa Nr 1273 łączy się z drogą powiatową na terenie województwa kujawsko – pomorskiego.

4. CEL PROJEKTU

Droga objęta opracowaniem jest podporządkowana w stosunku do drogi gminnej. Oznakowanie skrzyżowania pozostawiono bez zmian.

W ciągu drogi powiatowej występuje odcinek drogi leśnej nieutwardzonej. Na wjeździe na powyższy odcinek zaprojektowano znaki A-30 wraz z tabliczkami „zmiana nawierzchni”. Dodatkowo zaprojektowano ograniczenie prędkości B-33 „30 km/h”

Mając na uwadze występujące tereny leśne zaprojektowano również ustalenie znaków A-18b wraz z tabliczkami T-2 wraz z ograniczeniem prędkości B-33 „70 km/h”.

Niebezpieczne zakręty oznakowano za pomocą znaków A-3 i A-4 wraz z tabliczkami. O wjeździe/wyjeździe w obszar zabudowany informują znaki D-42 oraz D-43.

5. ZNAKI DROGOWE

Do oznakowania należy zastosować znaki o niżej podanych parametrach:

Wszystkie znaki muszą być odblaskowe z folii odblaskowej typu 2

Wielkość znaków – średnie

Do wykonania oznakowania liniowego należy zastosować farby chemoutwardzalne.

Znaki należy przymocować do słupków z rur stalowych ocynkowanych zabetonowanych na trwale do gruntu.

6. TERMIN WPROWADZENIA STAŁEJ ORGANIZACJI RUCHU

Planowany termin wprowadzenia stałej organizacji ruchu drogowego - do 31 sierpnia 2023 r.

WYKAZ ZNAKÓW

Projektowane:

1/. Znaki ostrzegawcze

A-3 – 1 szt.

A-4 – 1 szt.

A-18b - 3 szt.

A-30 – 3 szt.

2./ Znaki zakazu

B-33 – 7 szt

3./ Znaki kierunku i miejscowości

E-17a – 1 szt.

E-18a – 1 szt.

4./ Znaki informacyjne

D-42 – 1 szt.

D-43 – 1 szt.

5./ Tabliczki do znaków

T-2 – 2 szt.

T-3 – 1 szt.

T-4 – 2 szt.

T-InfZ – 3 szt.

UZGODNIENIA

do projektu zmiany stałej organizacji ruchu

na drodze powiatowej *Nr 1273 N Ostrowite – gr. woj. (Górale)*

Legenda:



Znaki istniejące



Znaki projektowane



Znaki do usunięcia

ZAWARTOŚĆ PROJEKTU

1. Opis techniczny
2. Plan sytuacyjny zawierający lokalizację projektowanych znaków drogowych.
3. Wykaz znaków drogowych

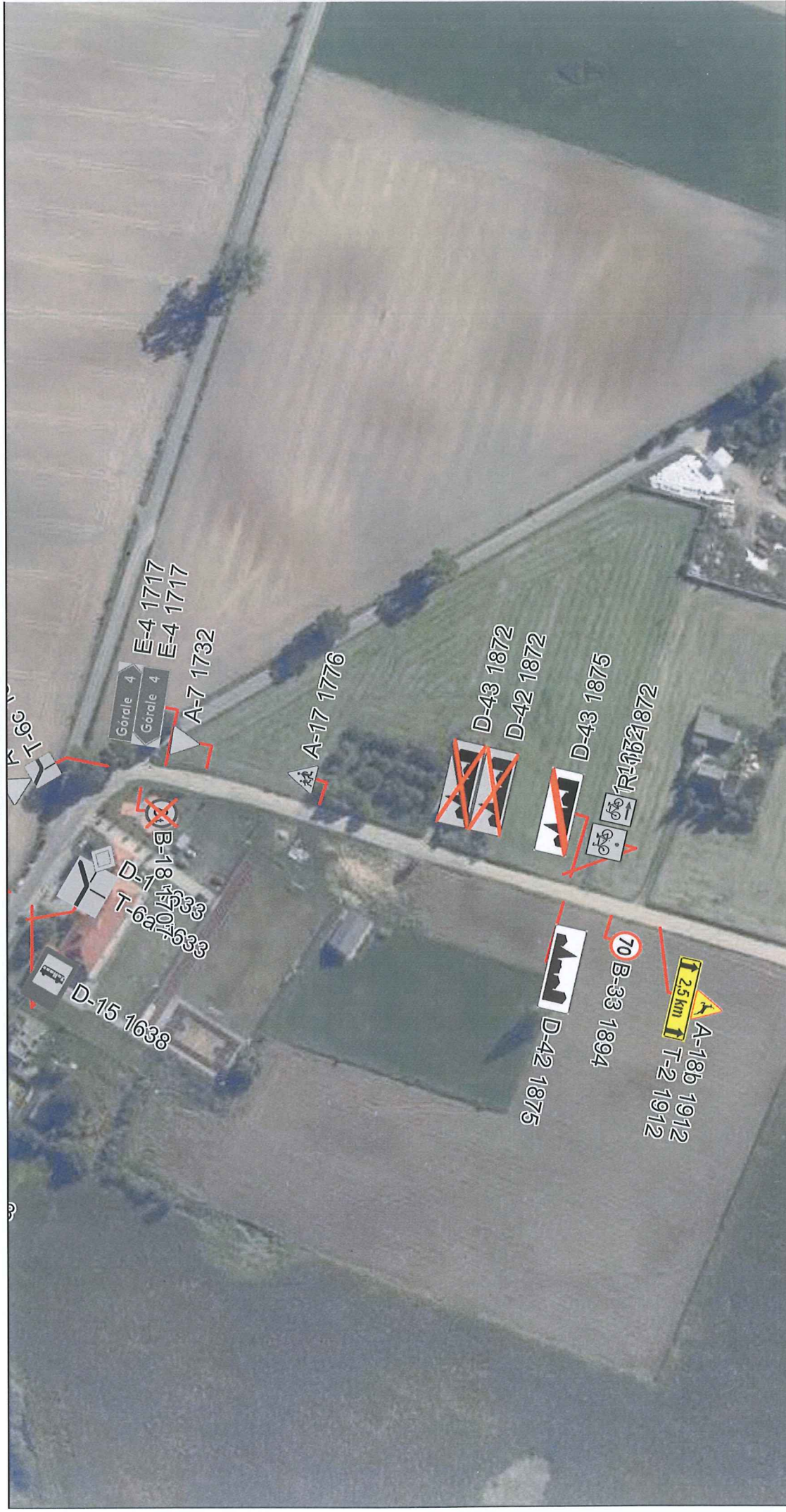
● **Plan sytuacyjny**

Skala - 1:20000



Projekt zmiany stałej organizacji ruchu droga powiatowa Nr 1273N

Skala - 1:2000

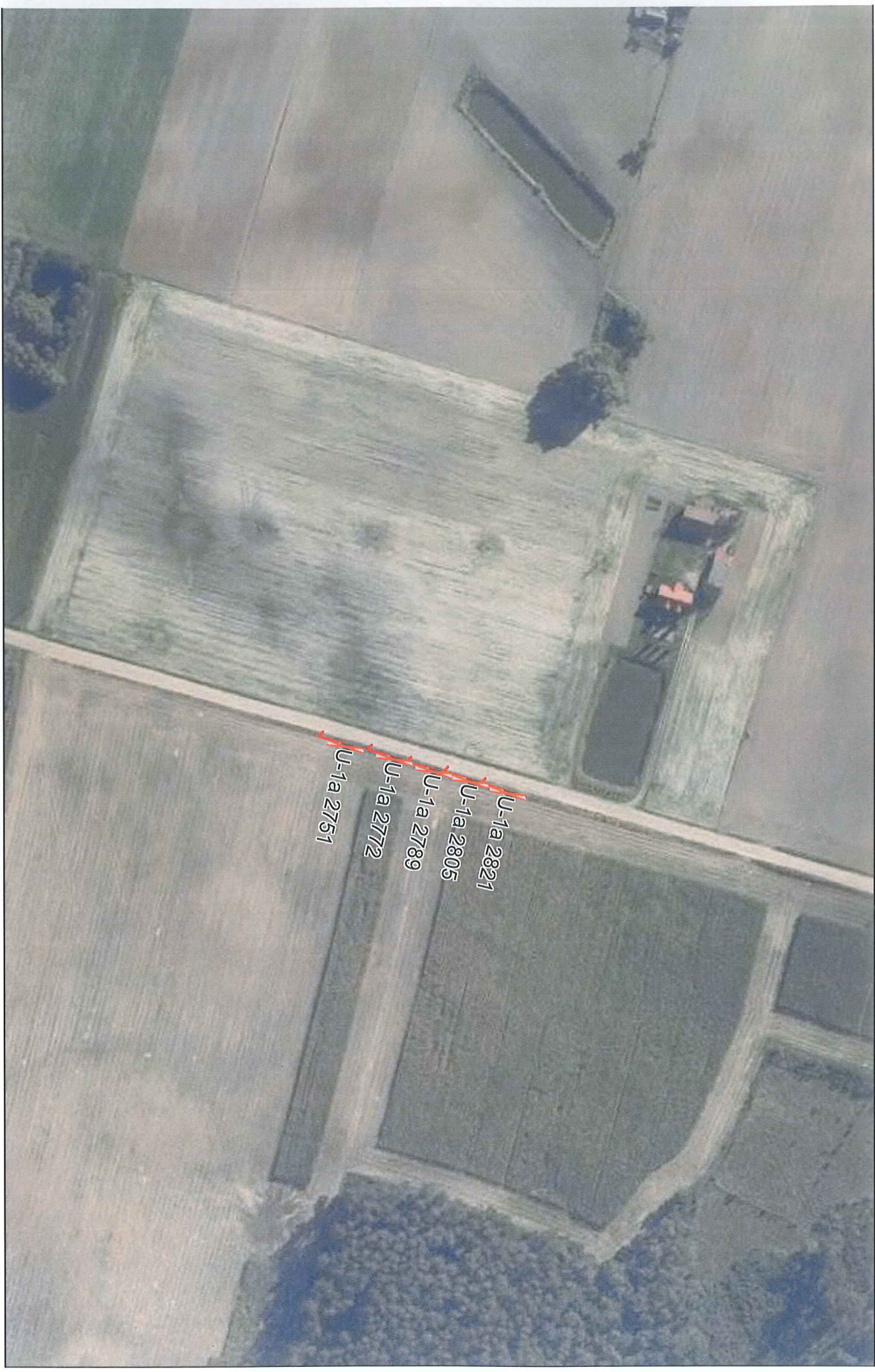


Projekt zmiany stałej organizacji ruchu droga powiatowa Nr 1273N

Wykonat	ZDP
Nazwa Projektu	Projekt zmiany stałej organizacji ruchu droga powiatowa Nr 1273N
Sporządził	Łukasz Karczewski

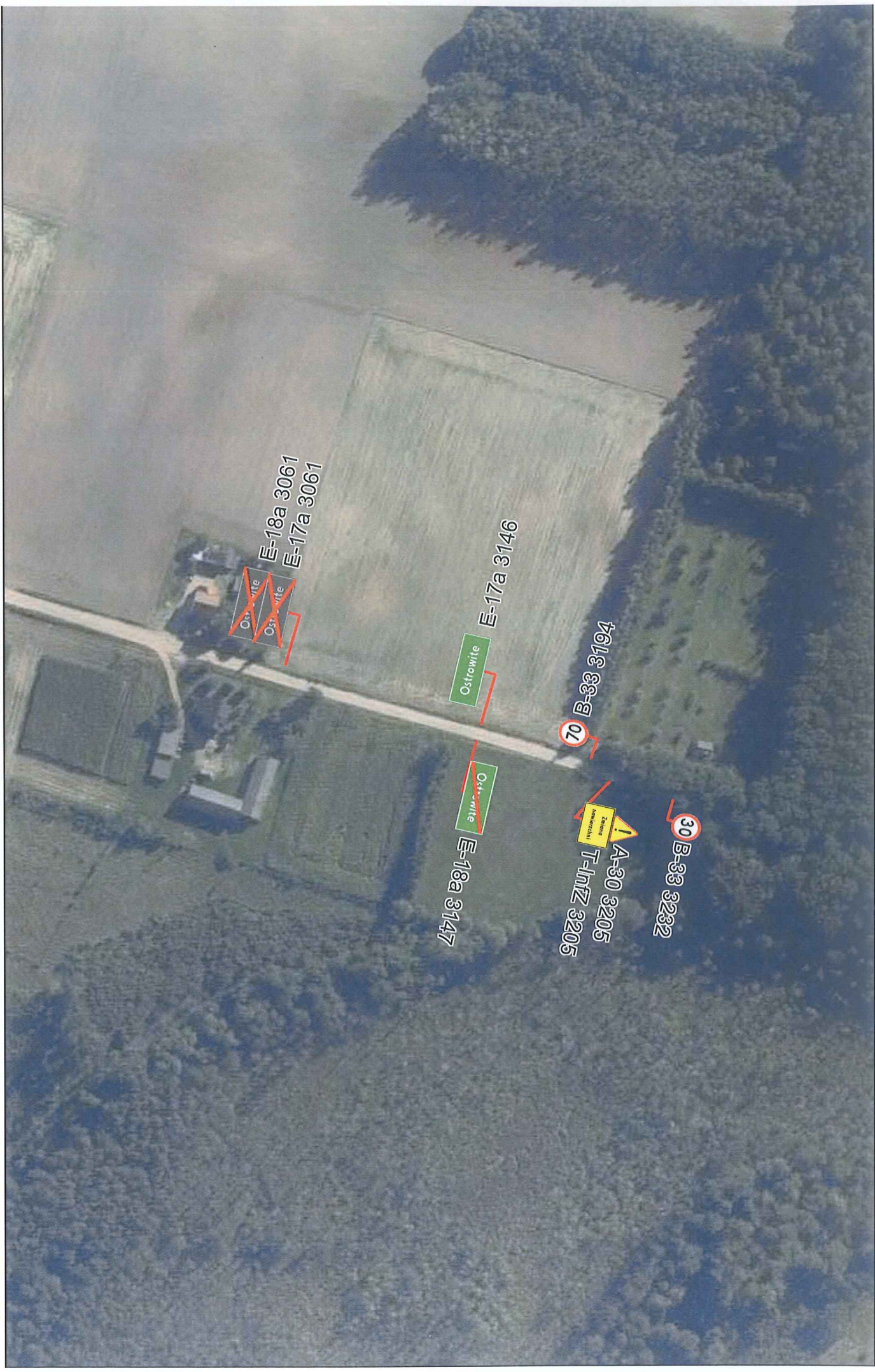
Projekt zmiany stałej organizacji ruchu drogi powiatowa Nr 1273N

Skala - 1:2000



Projekt zmiany stałej organizacji ruchu droga powiatowa Nr 1273N

Skala - 1:2000



Projekt zmiany stałej organizacji ruchu droga powiatowa Nr 1273N

Skala - 1:2000

