

Nowe Miasto Lubawskie, 18 sierpnia 2021 r.

KM. 7121.81.2021

**Zarząd Dróg Powiatowych
w Nowym Mieście Lubawskim
z/s w Kurzętniku
ul. Sienkiewicza 48
13-306 Kurzętnik**

Działając na podstawie art. 10 ust. 5 ustawy z dnia 20 czerwca 1997 r. - Prawo o ruchu drogowym (t.j. Dz. U. z 2021 r., poz. 450 z późn. zm.) i § 6 ust. 1, § 7 ust. 1, § 8 ust. 2 pkt. 1 lit. b Rozporządzenia Ministra Infrastruktury z dnia 23 września 2003 r. w sprawie szczegółowych warunków zarządzania ruchem na drogach oraz wykonywaniem nadzoru nad tym zarządzaniem (t.j. Dz. U. z 2017 r. poz. 784) po rozpatrzeniu projektu zmiany stałej organizacji ruchu na drodze powiatowej Nr 1248N relacji gr. woj. (Ciche) – Nielbark – gr. woj. (Brzozie). Organizacja ruchu opracowana w obrębie drogi planowanej do przebudowy na odcinku Tereszewo-Nielbark

ZATWIERDZAM

przedłożony przez Zarząd Dróg Powiatowych w Nowym Mieście Lubawskim z/s w Kurzętniku w dniu 17.08.2021 r. projekt zmiany stałej organizacji ruchu na drodze powiatowej Nr 1248N z uwagami:

1. Wszystkie zastosowane drogowe znaki pionowe muszą spełniać warunki techniczne podane w Rozporządzeniu Ministra Infrastruktury z dnia 3 lipca 2003 r. w sprawie szczegółowych warunków technicznych dla znaków i sygnałów drogowych oraz urządzeń bezpieczeństwa ruchu drogowego i warunków ich umieszczania na drogach (t.j. Dz. U. z 2019 r., poz. 2311).
2. Zastosować oznakowanie zgodne z rozporządzeniem Ministrów Infrastruktury oraz Spraw Wewnętrznych i Administracji z dnia 31 lipca 2002 r. w sprawie znaków i sygnałów drogowych (t.j. Dz. U. z 2019 r., poz. 2310)
3. Zastosować oznakowanie zgodnie z rozporządzeniem Ministra Infrastruktury z dnia 23 września 2003 r. w sprawie szczegółowych warunków zarządzania ruchem na drogach oraz wykonywania nadzoru nad tym zarządzaniem (t.j. Dz. U. z 2017 r. poz. 784)

Zgodnie z § 12 ust. 1 ww. rozporządzenia jednostka wprowadzająca organizację ruchu jest obowiązana zawiadomić o wprowadzeniu zatwierdzonej organizacji ruchu Starostę Powiatu Nowomiejskiego i Komendanta Powiatowego Policji w Nowym Mieście Lubawskim co najmniej 7 dni przed dniem wprowadzenia stałej organizacji ruchu.

Jeżeli w terminie do 30 grudnia 2023 roku brak będzie zawiadomienia, o którym mowa § 12 ust. 1 ww. rozporządzenia, organ zarządzający ruchem poinformuje zarząd drogi o utraceniu ważności zatwierdzonej organizacji ruchu.

ZARZĄD POWIATU
w Nowym Mieście Lubawskim
ul. Rynek 1
13-300 Nowe Miasto Lubawskie

Za zgodność kserokopii
z oryginałem

dnia 17.08.2021 r.
Nowe Miasto Lubawskie
podpis
ONEK ZARZĄDU

Jerzy Czaplinski

wz. STAROSTY

Jerzy Czaplinski
Wicestarosta

Otrzymują
1 Adresat.
2 a/a

Sporządził
WB

PROJEKT ZMIANY STALEJ ORGANIZACJI RUCHU

na drodze powiatowej *Nr 1248 N Gr. woj. Ciche – Nielbark – gr. woj. Brzozie*

Termin wprowadzenia stałej organizacji ruchu:
planowany do 30 grudnia 2023 r.

Opracował: Rafał Lewandowski
Zarząd Dróg Powiatowych w Nowym Mieście Lubawskim
z/s w Kurzętniku ul. Sienkiewicza 48



Kurzętnik, 16 lipca 2021 r.

ZAWARTOŚĆ PROJEKTU

1. Opis techniczny
2. Plan sytuacyjny zawierający lokalizację projektowanych znaków drogowych.
3. Wykaz znaków drogowych

OPIS TECHNICZNY

1. PODSTAWA OPRACOWANIA

Projekt zmiany stałej organizacji ruchu został opracowany przez Zarząd Dróg Powiatowych w Nowym Mieście Lubawskim z/s w Kurzętniku, w związku z planowaną przebudową drogi powiatowej Nr 1248 N Gr. woj. 9Cich) – Nielbark – gr. woj. (Brzozie) na odcinku Tereszewo – Nielbark. .

- ◆ Projekt organizacji ruchu opracowano na podstawie § 5 ust. 1 Rozporządzenia Ministra Infrastruktury z dnia 23 września 2003 r. w sprawie szczegółowych warunków zarządzania ruchem na drogach oraz wykonywaniem nadzoru nad tym zarządzeniem (Dz. U. z 2003 r. Nr 177 poz. 1729)
- ◆ Ustawy z dnia 20 czerwca 1997 roku Prawo o ruchu drogowym (tekst jednolity Dz. U. 2012 nr 0 poz. 1137 z póź. zm.)
- ◆ Rozporządzenia Ministra Infrastruktury oraz Spraw Wewnętrznych i Administracji z dnia 31 lipca 2002 roku w sprawie znaków i sygnałów drogowych (Dz. U. z 2002 r. Nr 170 poz. 1393)
- ◆ Rozporządzenia Ministra Infrastruktury z dnia 3 lipca 2003 r. w sprawie szczegółowych warunków technicznych dla znaków i sygnałów drogowych oraz urządzeń bezpieczeństwa ruchu drogowego i warunków ich umieszczenia na drogach (Dz. U. z 2003 r. Nr 220 poz. 2181)

2. PRZEDMIOT OPRACOWANIA

Projekt opracowano, w związku z planowaną przebudową drogi powiatowej Nr 1248 N na odcinku Tereszewo – Nielbark.

CHARAKTERYSTYKA DROGI

Droga powiatowa jednojezdniowa, dwukierunkowa o nawierzchni bitumicznej szerokości 5,5 w terenie zabudowanym 6 m poza terenem zabudowanym ,pobocza po obu stronach jezdni szer. 1m. od miejscowości Kaługa skrzyżowanie z drogą 1319 N do miejscowości Nielbark oraz ok. 100 m w przeciwnym kierunku w ciągu drogi Nr 1248 po lewej stronie jezdni ścieżka rowerowa szerokości 1,5 m.

3. CEL PROJEKTU

Celem zmiany stałej organizacji ruchu na tym odcinku drogi powiatowej jest uaktualnienie oznakowania w związku z przebudową drogi tj. poszerzeniem jedni oraz budową ścieżki rowerowej. W celu zwiększenia bezpieczeństwa ruchu wybudowana zostanie wyspa zwalniająca (wjazd do Tereszewa) oznakowana znakami C-9 oraz A-30 i T-18a .

Na niebezpiecznych odcinkach drogi ograniczona zostanie prędkość do 70 km/h i 40 km/h . Ponadto zostaną zainstalowane bariery energochłonne i znaki typu U-3b/a oraz zostanie zmieniona lokalizacja znaków E-17a , E18a ,D-42 i D-43 . Na odcinku gdzie będzie przebiegała ścieżka rowerowa zostaną ustawione znaki A-24, C-13 i C-13a oraz oznakowanie poziome P-23 , w obrębie wyspy zwalniającej zostanie wykonane oznakowanie poziome liniami P-4 , P-7b . Wszystkie znaki zostaną wymienione na nowe.

4. ZNAKI DROGOWE

Do oznakowania należy zastosować znaki o niżej podanych parametrach:

Wszystkie znaki muszą być odblaskowe z folii odblaskowej typu 2

Wielkość znaków – średnie

Znaki należy przymocować do słupków z rur stalowych ocynkowanych zabetonowanych na trwale do gruntu.

5. TERMIN WPROWADZENIA STAŁEJ ORGANIZACJI RUCHU

Planowany termin wprowadzenia stałej organizacji ruchu – **do 30 grudnia 2023 r.**

WYKAZ ZNAKÓW

Oznakowanie pionowe nowoprojektowane

1/. Znaki zakazu

B-33	- 5 szt.
B-34	- 2 szt.
B-42	- 1 szt.

2/. Znaki ostrzegawcze

A-30	- 1 szt.
A-24	- 2 szt.

3/. Tabliczki do znaków

T-18a	- 1 szt.
-------	----------

4/. Elementy bezpieczeństwa

U-5b`	- 1 szt. (zintegrowany obustronny)
U-3b / a	- 24 szt.

5/. Znaki kierunku i miejscowości

E-17a	- 2 szt.
E-18a	- 4 szt.

6/. Znaki informacyjne

D-42	- 3 szt.
D-43	- 4 szt.

7/. Znaki nakazu

C-13	- 2 szt.
C-13a	- 2 szt.

Oznakowanie poziome

P-4	- 28 mb.
P-7b	- 60 mb.
P-23	- 5 szt.

UZGODNIENIA

do projektu zmiany stałej organizacji ruchu
na drodze powiatowej *Nr 1248 N Gr. woj. (Ciche) – Nielbark – gr. woj. (*
Brzozie)

Legenda:



Znaki istniejące



Znaki projektowane



Znaki do usunięcia lub przeniesienia

Projekt zmiany stałej organizacji ruchu droga powiatowa Nr 1248 N

Skala - 1:2000



Projekt zmiany stałej organizacji ruchu droga powiatowa Nr 1248 N

Wykonat	ZDP
Nazwa Projektu	Projekt zmiany stałej organizacji ruchu droga powiatowa Nr 1248 N
Sporządził	Rafał Lewandowski

Projekt zmiany stałej organizacji ruchu drogi powiatowa Nr 1248 N

Skala - 1:2000



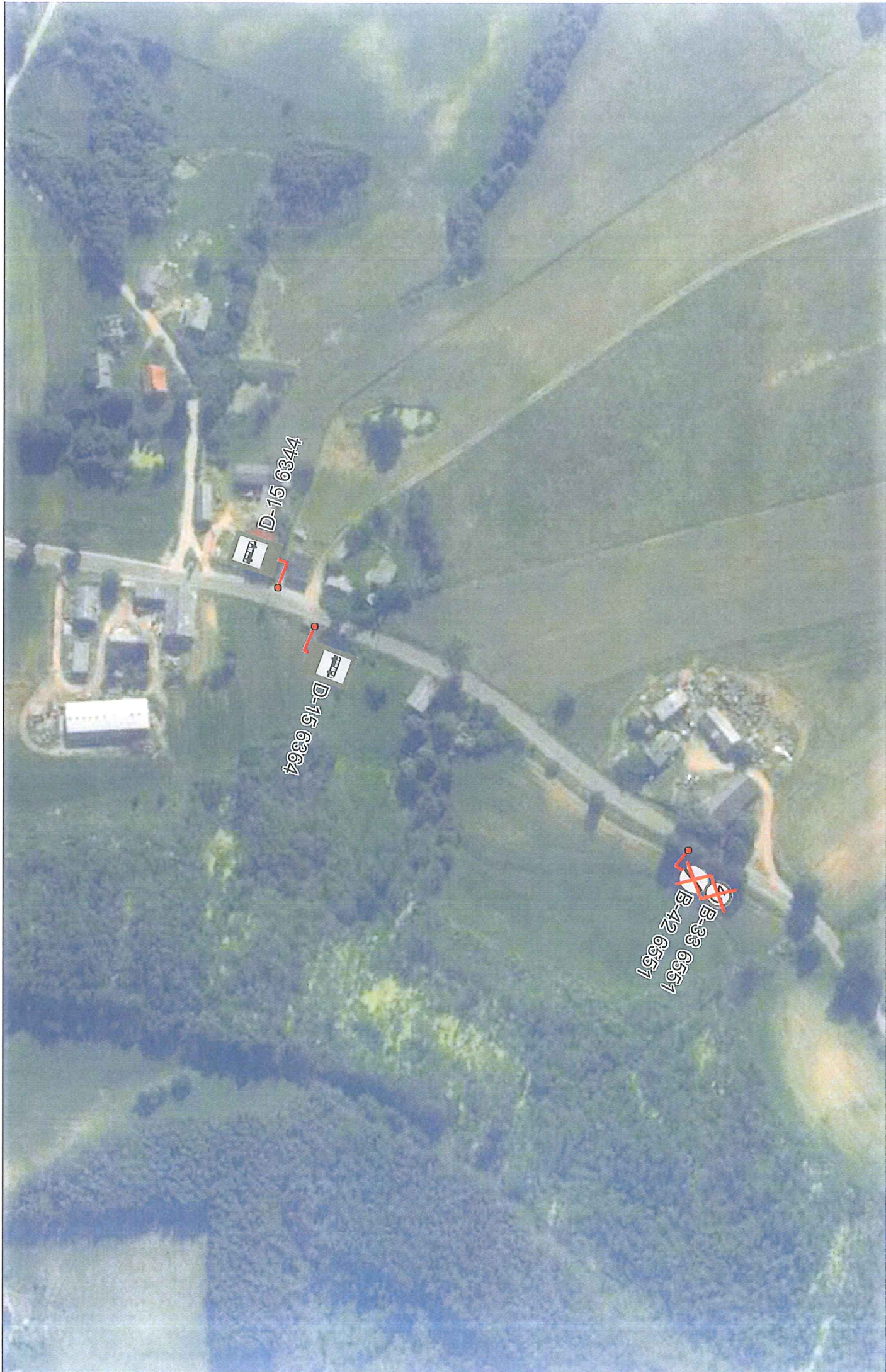
Projekt zmiany stałej organizacji ruchu drogi powiatowa Nr 1248 N

Skala - 1:2000



Projekt zmiany stałej organizacji ruchu drogi powiatowa Nr 1248 N

Skala - 1:2000



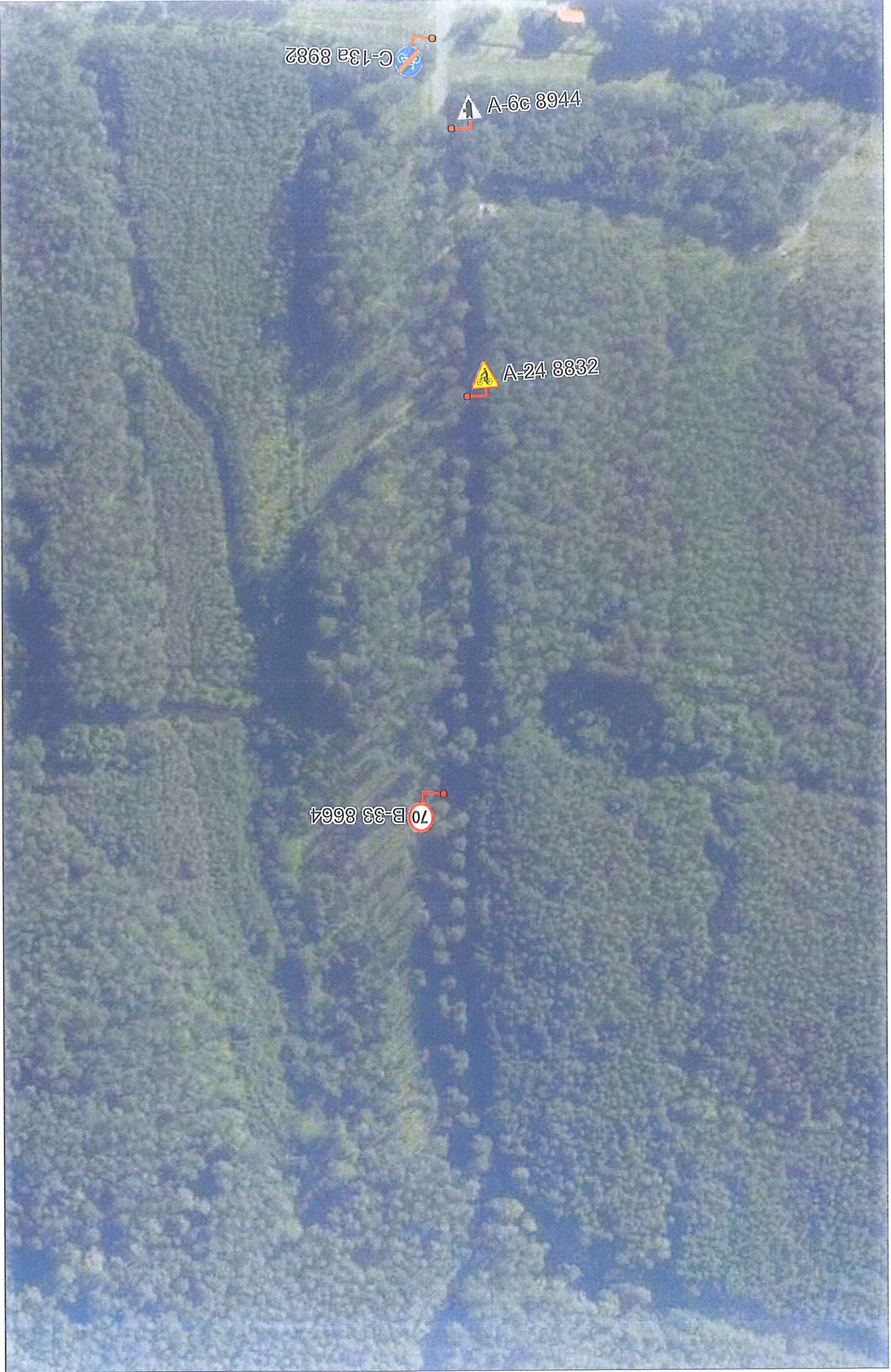
Projekt zmiany stałej organizacji ruchu droga powiatowa Nr 1248 N

Skala - 1:2000



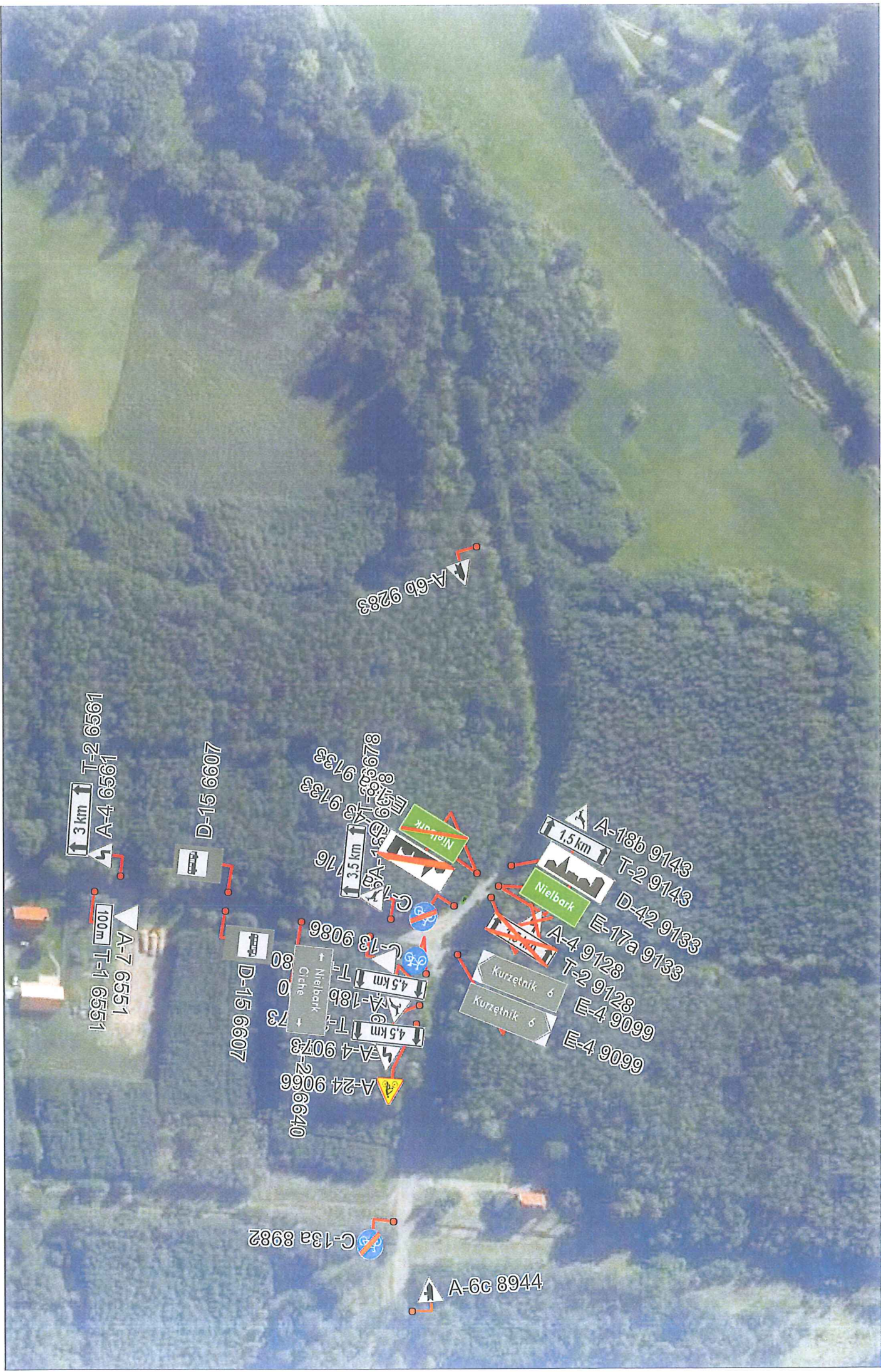
Projekt zmiany stałej organizacji ruchu drogi powiatowa Nr 1248 N

Skala - 1:2000



Projekt zmiany stałej organizacji ruchu drogowo powiatowa Nr 1248 N

Skala - 1:2000



3 km
T-2 6561
A-4 6561
100m
A-7 6551
T-1 6551
A-7 6551

D-15 6607

D-15 6607

4.5 km
A-18b 9143
T-4
A-4 9078
A-24 9066
A-4 9078
Ciche 73
Nielbark 80
C-13a 8982

A-6b 9283

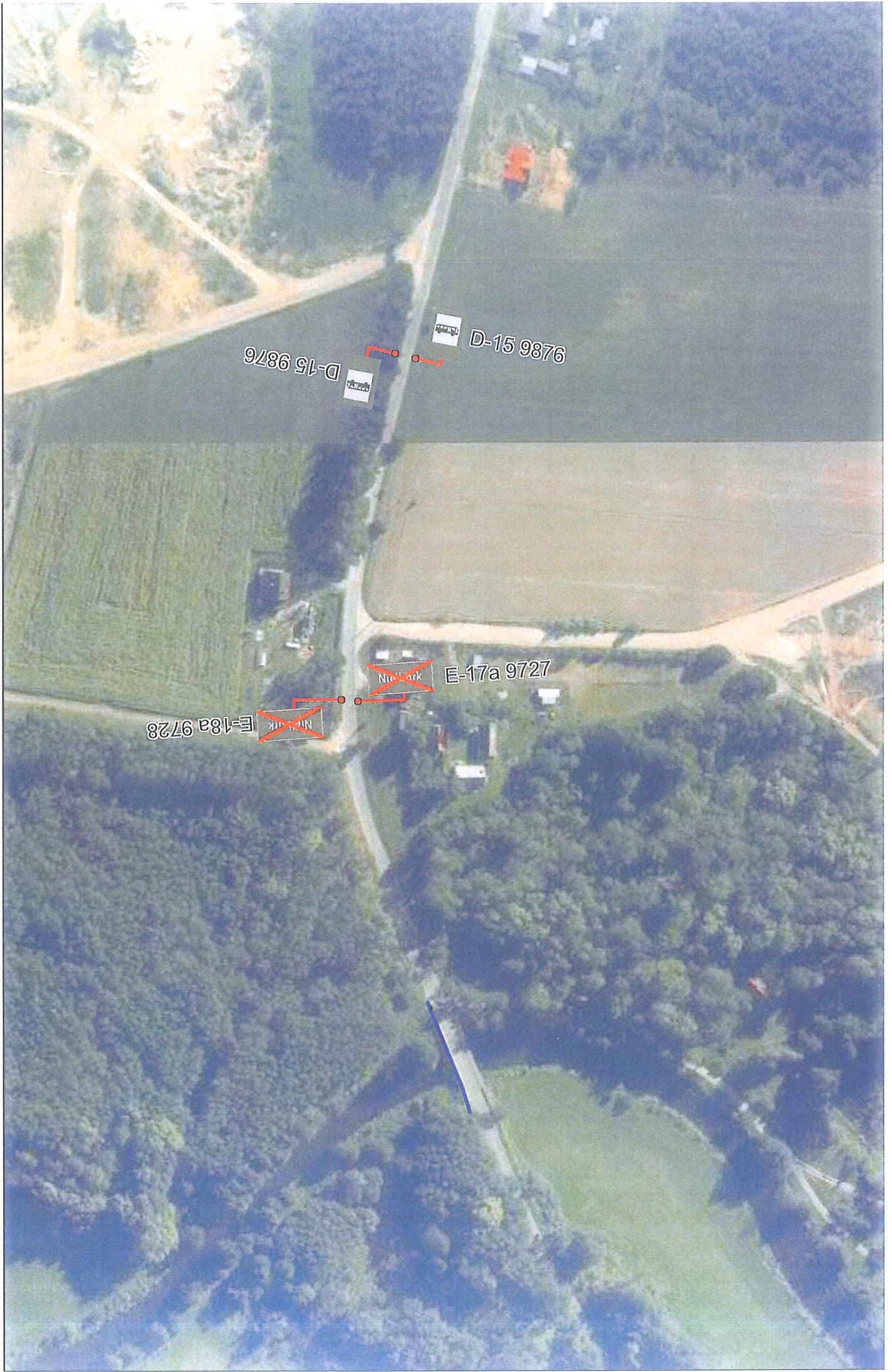
3.5 km
A-18b 9143
T-2 9143
D-42 9133
E-17a 9133
Nielbark

1.5 km
A-18b 9143
T-2 9143
D-42 9133
E-17a 9133
A-4 9128
T-2 9128
E-4 9099
6606 7-E
E-4 9099
Kurzetnik 6
Kurzetnik 6

A-6c 8944

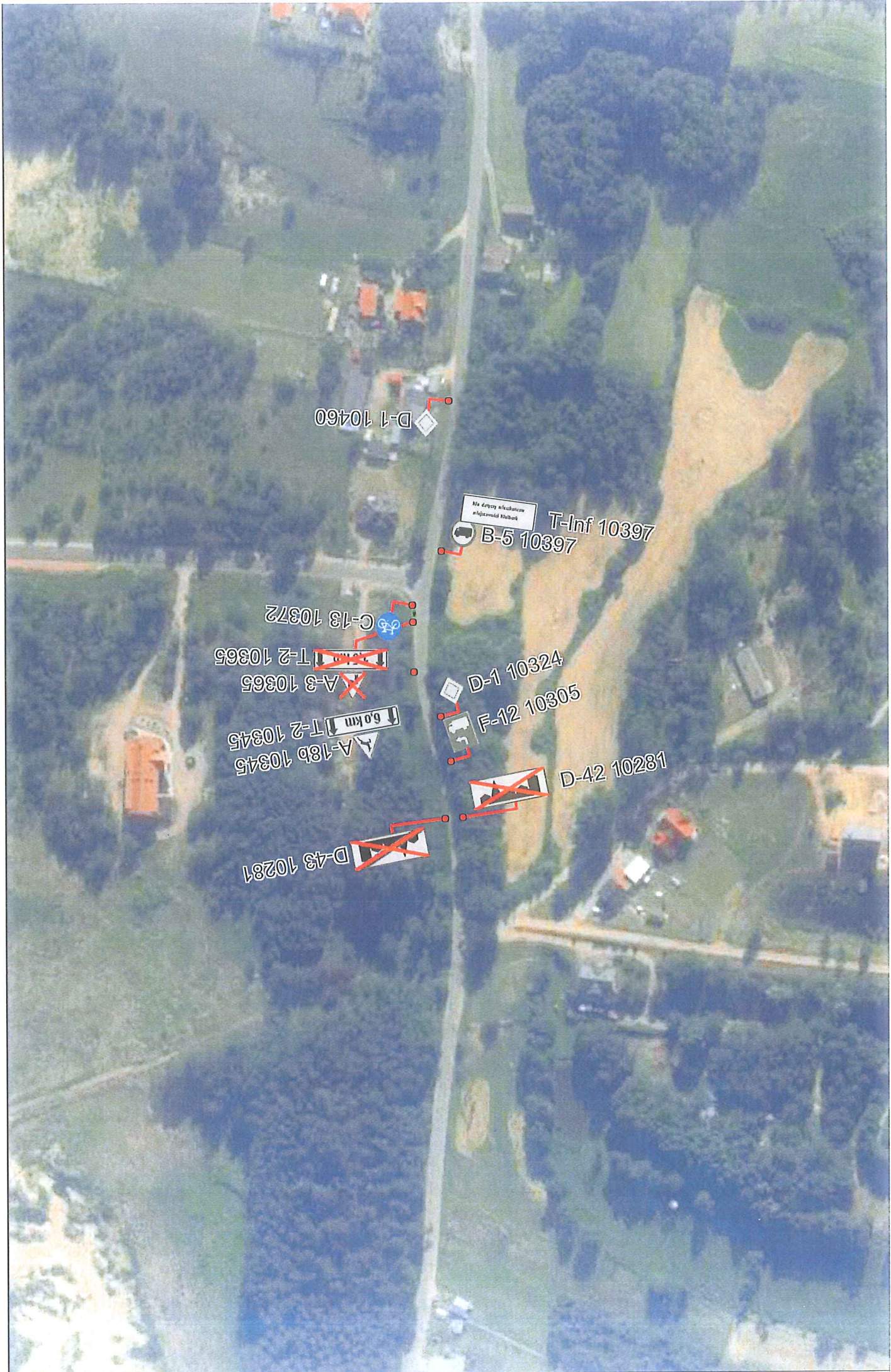
Projekt zmiany stałej organizacji ruchu drogi powiatowa Nr 1248 N

Skala - 1:2000



Projekt zmiany stałej organizacji ruchu drogi powiatowej Nr 1248 N

Skala - 1:2000



D-1 10460

Nie dotyczy znaków skrajności K4000
T-Inf 10397
B-5 10397

C-13 10372

~~T-2 10365~~

~~A-3 10365~~

A-18b 10345
T-2 10345

D-1 10324

F-12 10305

D-42 10281

~~D-43 10281~~