

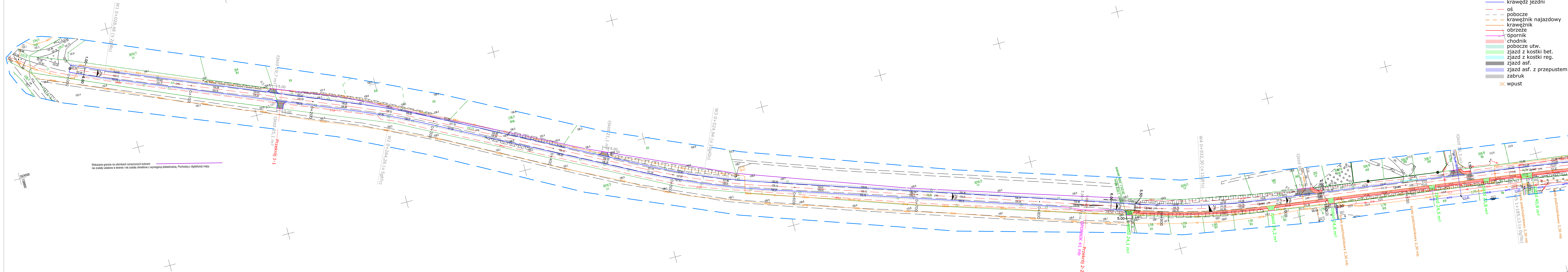


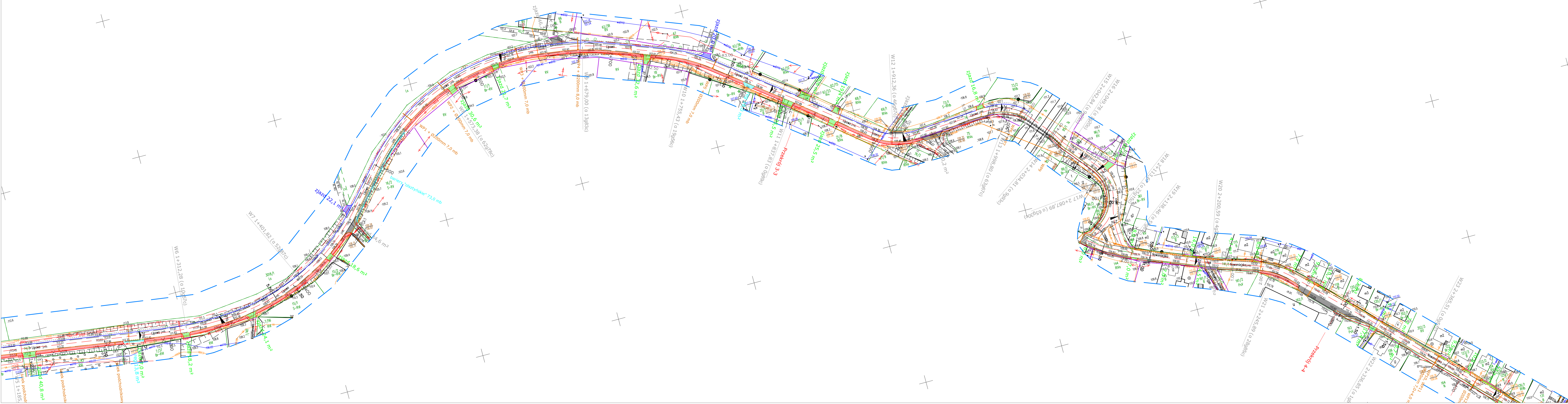
## LEGENDA

-  krawężń jezdni
-  oś
-  pobocze
-  krawężnik najazdowy
-  krawężnik
-  obrzeże
-  opornik
-  chodnik
-  pobocze utw.
-  zjazd z kostki bet.
-  zjazd z kostki reg.
-  zjazd asf.
-  zjazd asf. z przepustem
-  zabruk
-  wpust



Rysunek	Projekt zagospodarowania terenu	Rys. nr 1
Zadanie	"Przebudowa drogi powiatowej nr 1299N na odcinku 'Wonna - Radomno'"	1:1000 10.2021
Inwestor	Powiat Nowomiejski, ul. Rynek 1, 13-300 Nowe Miasto Lubawskie	
Wykonawca	Biurowo Planowania i Realizacji Inwestycji Przemysław Zieliński	
Opracował	Przemysław Zieliński	





LEGENDA

- krawężnik jezdni
- krawężnik najazdowy
- obrzeże
- opornik
- chodnik
- pobocze utw.
- zjazd z kostki bet.
- zjazd z kostki reg.
- zjazd asf.
- zjazd asf. z przepustem
- zabruk
- wpust

Rysunek	Projekt zagospodarowania terenu	Rys. nr 1.2
Zadanie	"Przebudowa drogi powiatowej nr 1299N na odcinku Wonna - Radomno"	1:1000 10.2021 r.
Inwestor	Powiat Nowomiejski, ul. Rynek 1, 13-300 Nowe Miasto Lubawskie	
Wykonawca	Biuro Planowania i Realizacji Inwestycji Przemysław Zieliński	
Opracował	Przemysław Zieliński	











